



مركز الإحصاء
STATISTICS CENTRE



الرقم القياسي لتكاليف الإنشاءات

الربع الأول
2020

مشاريع الأبراج



(سنة الأساس 2013)

مفصلاً حسب:

مجموعات المواد والخدمات الإنشائية
الرئيسية

تاريخ الإصدار: يونيو 2020



فهرس المحتويات

2	نبذة
2	النقاط الرئيسية
3	الرسوم البيانية
3	الشكل 1: الأرقام القياسية ربع السنوية خلال الأعوام 2015-2020 (2013=100)
3	الشكل 2: التغير النسبي في معدلات أسعار مجموعات الإنشاءات الرئيسية خلال الربع الأول من عام 2020 مقارنة بالربع الأول من عام 2020
3	الملاحظات
4	الملاحظات الفنية
4	مصادر البيانات
4	آلية حساب الرقم القياسي لتكاليف الإنشاءات
4	معلومات إضافية والإصدار التفصيلي
4	سياسة التتبع
4	إخلاء المسؤولية وشروط الاستخدام
5	المصطلحات
5	السعر
5	الرقم القياسي لتكاليف الإنشاءات
5	أبراج متوسطة الجودة
5	الأهمية النسبية
5	المصدر
5	دورية المسح



نبذة

يعدّ الرقم القياسي لتكاليف الإنشاءات أحد المؤشرات الإحصائية التي تشكّل مدخلاً مهماً في التخطيط والبحوث في مختلف المجالات، وتحصر مراكز الإحصاء والإدارات الإحصائية في مختلف دول العالم على تركيب هذه الأرقام، التي تعتمد على أسعار مجموعة من المواد والخدمات الإنشائية، وتشكّل الأرقام المحتسبة سلسلة زمنية لقياس التغيّر الذي يطرأ على تكاليف المواد والخدمات الإنشائية عبر الزمن.

ومن الجدير بالذكر أن هذا التقرير يشمل الأهمّيّات النسبيّة للمجموعات الإنشائية الخاصة بالأبراج فقط، وسيتم لاحقاً تطوير الرقم وإضافة باقي القطاعات الإنشائية حسب التصنيف الإنشائي المعتمد في إمارة ابوظبي.

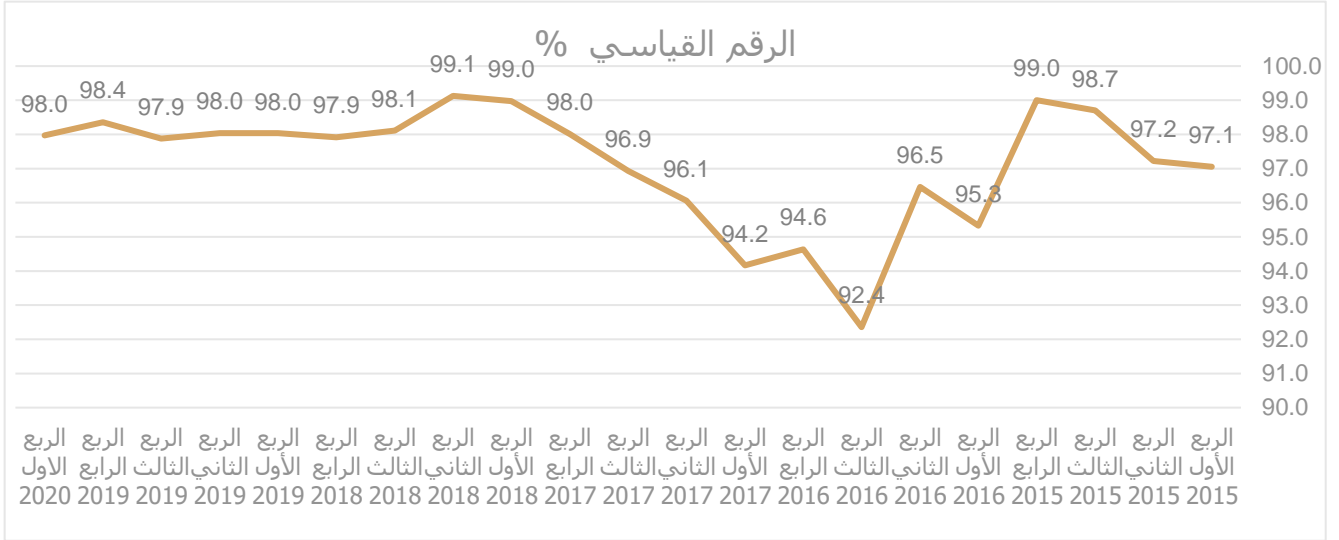
النقاط الرئيسية

- شهدت معدلات أسعار تكاليف الإنشاءات ثباتاً خلال الربع الأول من عام 2020 مقارنة بالربع الأول من عام 2019، حيث ثبت الرقم القياسي لأسعار تكاليف الانشاءات خلال فترتي المقارنة عند 98.0%.
- انخفض الرقم القياسي لتكاليف الانشاءات خلال الربع الأول من عام 2020 بنسبة 0.4% مقارنة بالربع الرابع من عام 2019، حيث بلغ الرقم القياسي لتكاليف الانشاءات 98.0% في الربع الأول من عام 2020 بينما كان 98.4% خلال الربع الرابع من عام 2019.
- أهم المجموعات التي ساهمت في انخفاض معدّل أسعار تكاليف الإنشاءات خلال الربع الأول من عام 2020 مقارنة بالربع الأول من عام 2019 هي مجموعة "القوى العاملة" التي ساهمت بنسبة 1107.2% من مجمل معدّل الانخفاض الذي تحقق خلال فترة المقارنة، وذلك نتيجة انخفاض أسعار هذه المجموعة بنسبة 2.8% وبشكل وزنها 29.5%.



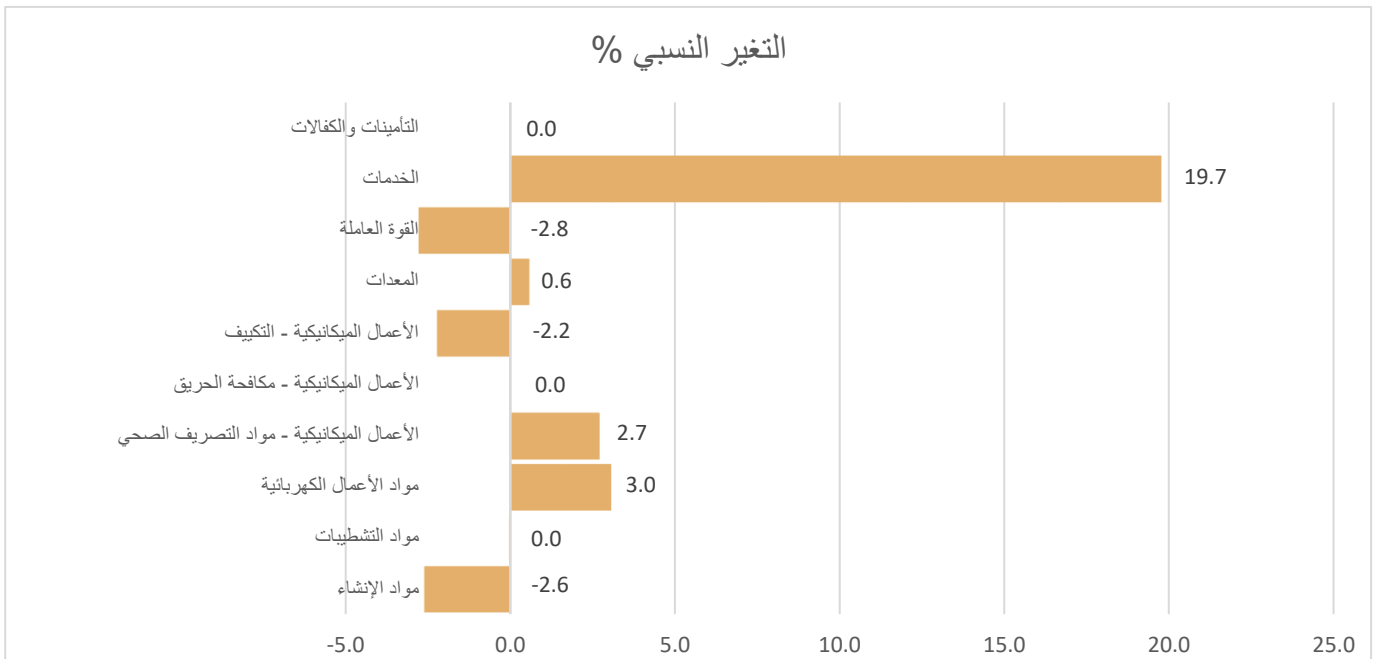
الرسوم البيانية

الشكل 1: الأرقام القياسية ربع السنوية خلال الأعوام 2015-2020 (2013=100)



المصدر: مركز الإحصاء - أبوظبي

الشكل 2: التغير النسبي في معدلات أسعار مجموعات الإنشاءات الرئيسية خلال الربع الأول من عام 2020 مقارنة بالربع الأول من عام 2020



المصدر: مركز الإحصاء - أبوظبي



الملاحظات

الملاحظات الفنية

لفهم المؤشرات الإحصائية المذكورة في هذا الملخص برجاء الاطلاع على الملاحظات الفنية المرفقة مع الملخص في الموقع الإلكتروني لمركز الإحصاء - أبوظبي. هذا وتعتبر بيانات هذا التقرير أولية حتى صدور التقرير المقبل.

مصادر البيانات

تم الحصول على البيانات المستخدمة في هذا الإصدار من المسح الربع سنوي لأسعار مواد البناء والخدمات الإنشائية.

آلية حساب الرقم القياسي لتكاليف الانشاءات

يُحسب الرقم القياسي لتكاليف الانشاءات حسب الصيغة الرياضية لمعادلة لاسبير. ويعتمد الرقم القياسي للاسبير على أوزان سنة الأساس (2013).

معلومات إضافية والإصدار التفصيلي

للمزيد من المعلومات حول الرقم القياسي لتكاليف الإنشاءات والإحصاءات الرسمية الأخرى، يرجى زيارة رابط الإحصاءات على موقع مركز الإحصاء - أبوظبي: www.scad.gov.ae

سياسة التنقيح

يتم إعداد مؤشر الرقم القياسي لأسعار تكاليف الانشاءات على أساس ربع سنوي، ويتم إصدار التقرير في غضون ثلاث أشهر من انتهاء الربع المرجعي. وتعتبر نتائج حسابات الرقم القياسي لأسعار تكاليف الانشاءات أولية حتى صدور التقرير التالي. وفي حال وجود أي تعديل على بيانات الربع السابق يتم التعديل المباشر وتظهر نتائج هذا التعديل في الربع اللاحق.

إخلاء المسؤولية وشروط الاستخدام

يقوم مركز الإحصاء- أبوظبي بتشغيل هذا الموقع الإلكتروني لتلبية احتياجات الجهات الحكومية والأفراد ومختلف فئات المجتمع ومؤسسات الأعمال، ولا يعتبر مركز الإحصاء- أبوظبي مسؤولاً عن أية خسائر أو أضرار تلحق بالمستخدمين جراء سوء استخدام الإحصاءات المقدمة على الموقع بحسن نية من قبل المركز. وعليه فإن مسؤولية استخدام الإحصاءات الرسمية في أي وقت محدد أو لأية أغراض يعينها تقع على عاتق مستخدمي البيان،، ويقر مستخدم البيان بأنه يعفي ويؤجل مسؤوليته المركز من الالتزامات القانونية المتعلقة بالأخطاء التي قد تحدث خارج نطاق سيطرة المركز أو بدون علمه كما يتنازل عن حقه في الحصول على تعويضات مقابل الخسائر والأضرار التي قد تلحقه نتيجة لذلك الخطأ.

تعتبر الإحصاءات الرسمية الصادرة من مركز الإحصاء - أبوظبي والموجودة على هذا الموقع أو التي يتاح الوصول إليها من خلاله، محمية بموجب حقوق النشر والتأليف إلا عند الإشارة لغير ذلك، ويجوز للمستخدمين استنساخ محتويات الموقع) بما في ذلك النشرات والجداول، إلخ (كلياً أو جزئياً بمختلف الوسائل دون الحصول على إذن خاص من مركز الإحصاء، شريطة الإقرار بصدورها عن المركز، وذلك بإيضاح ما يلي :

المصدر: مركز الإحصاء -أبوظبي، وسنة النشر، واسم المنتج، ورقم الفهرسة، فترة الإسناد ورقم الصفحة أو الصفحات.



المصطلحات

السعر

يعرف السعر بأنه القيمة التبادلية للوحدة من المادة أو الخدمة. أي القيمة السوقية لوحدة المادة أو الخدمة. أو يمكن تعريفه بأنه هو القيمة المعطاة لمادة أو خدمة معيّنة التي يتم التعبير عنها في شكل نقدي.

الرقم القياسي لتكاليف الإنشاءات

مؤشر يقيس التغير في تكاليف الإنشاءات خلال فترتين زمنيّتين؛ فترة الأساس وفترة المقارنة لسلسلة ثابتة من مواد البناء والخدمات الإنشائية لمجموعة مشاريع إنشائية مختارة.

أبراج متوسطة الجودة

مبانٍ إنشائية مكوّنة 15 – 20 طابقاً سائدة في إمارة أبوظبي مكوّنة من مواد متوسطة الجودة.

الأهميّة النسبيّة

هي الأهميّة النسبيّة للمادة أو الخدمة داخل سلّة مواد البناء الذي يعبر عن أهميّتها مقارنة بجميع المواد والخدمات داخل قائمة الرقم القياسي.

المصدر

هي منافذ بيع المواد والخدمات كشركات مواد البناء والمصانع.

دورية المسح

هي المدة الزمنية المعتمدة لتكرار عملية مسح المجموعات المختلفة لكل قائمة، وقد تكون أسبوعية أو نصف شهرية أو شهرية أو ربعية.