



مركز الإحصاء
STATISTICS CENTRE

تضخم الأسعجار أبوظبي - أبريل 2014

معدلات التضخم السنوي



معدل التضخم

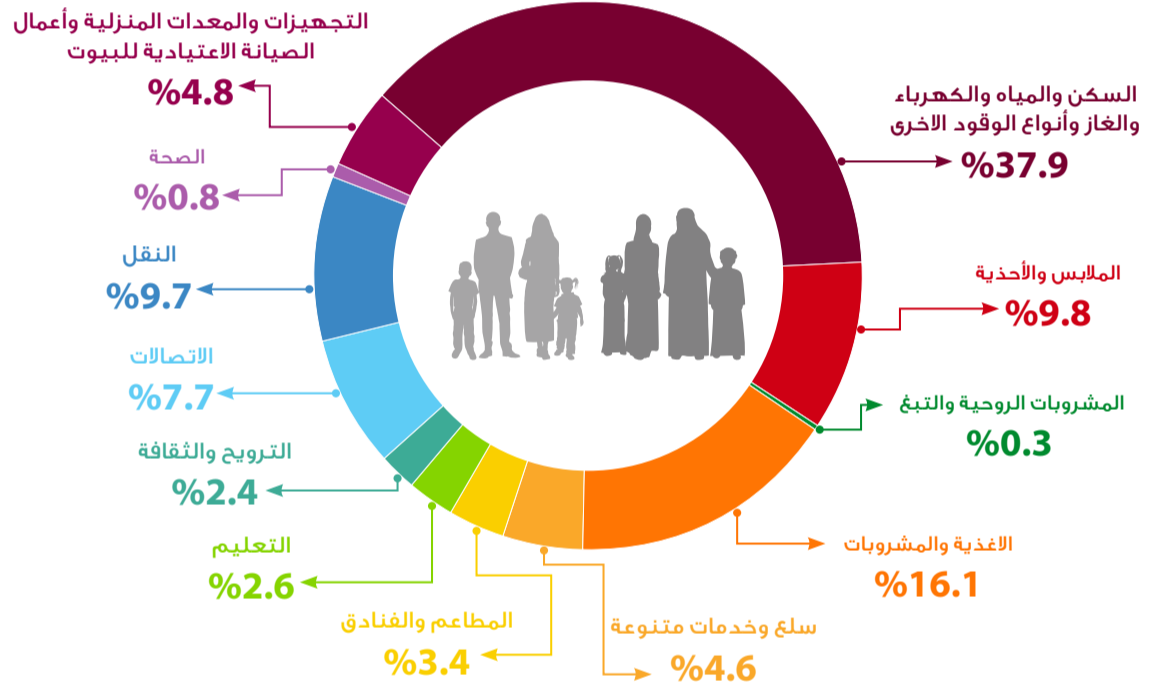
هو مقياس لمدى سرعة الارتفاع في الأسعار. ويمثل النسبة المئوية للزيادة في مستوى الأسعار بين فترتين زمنيتين. أما إذا كانت الأسعار تنخفض من فترة إلى أخرى، يسمى هذا النوع من التغيير "انكماشاً".

الارقام القياسية للشهر 2014 & 2013

الشهر	يناير	فبراير	مارس	إبريل	مايو	يونيو	يوليو	أغسطس	سبتمبر	أكتوبر	نوفمبر	ديسمبر
2013	123.5	123.2	123.5	123.2	123.6	124.1	124.7	125.0	125.9	125.7	125.9	126.0
2014	126.0	126.3	126.4	126.8								
التغير %	1.2%▲	2.6%▲	2.4%▲	2.9%▲								

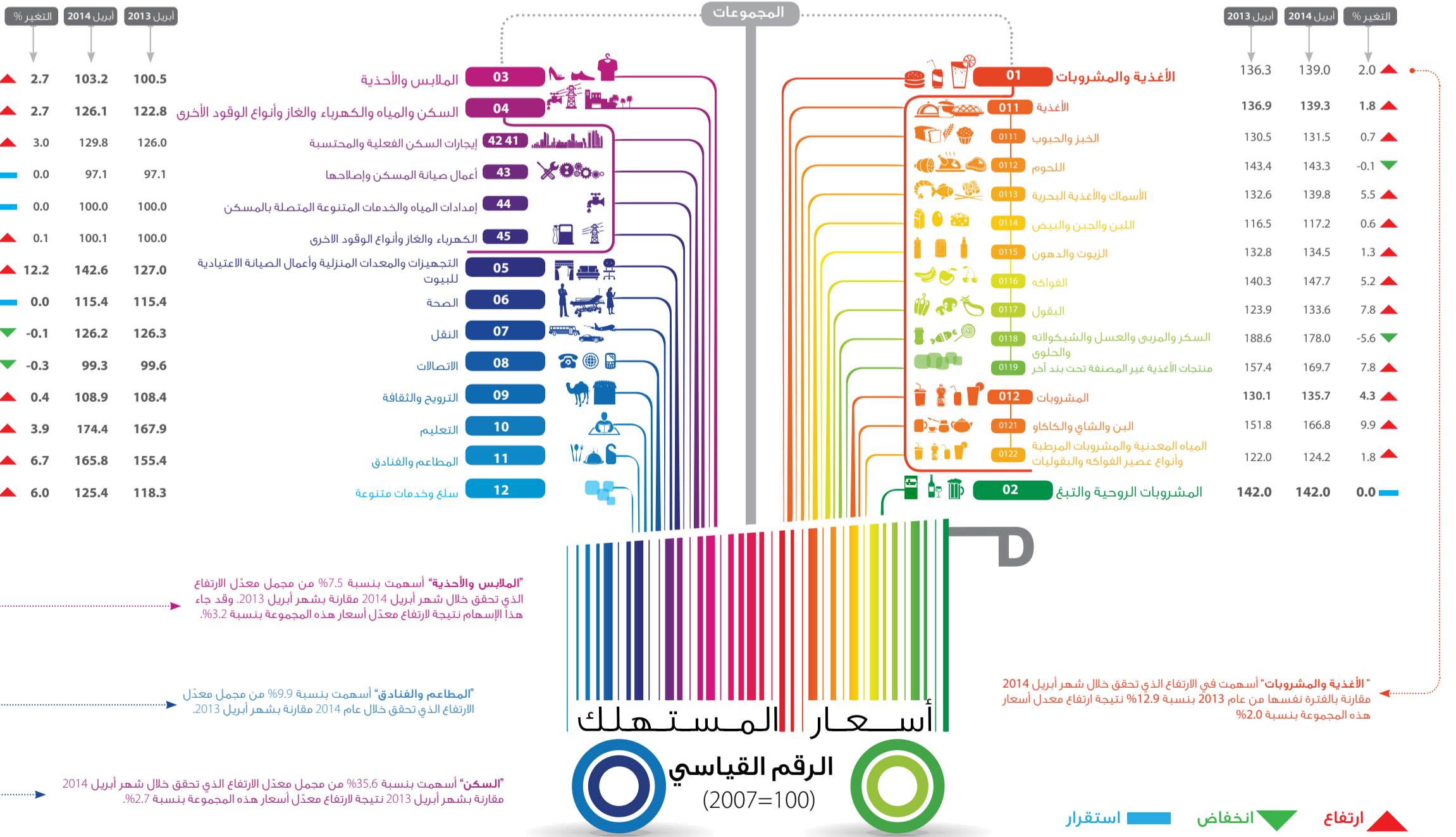
يجمع مركز الإحصاء - أبوظبي شهرياً أسعار المئات من السلع والخدمات الاستهلاكية (التي تسمى "سلة"). ويتم حساب التكلفة الإجمالية لهذه السلة في أي شهر على شكل رقم يسمى مؤشر الرقم القياسي لأسعار المستهلك (CPI).

مجموعات السلع والخدمات



الأوزان

تنفق الأسر مصروفات أكثر على بعض المجموعات الاستهلاكية مقارنة بمجموعات أخرى، وتستخدم أوزان هذه المجموعات في حساب تضخم أسعار المستهلك، أي أن مختلف السلع والخدمات المكونة لسلة المستهلك تعطي أوزاناً تتناسب مع حصتها النسبية من إجمالي إنفاق المستهلكين. وبعبارة أخرى إذا كان إنفاق الأسرة في شهر ما هو 1,000 درهم فإن متوسط حصة مجموعة (الأغذية والمشروبات) يكون 161 درهم (16.1%) ومتوسط حصة مجموعة (السكن) 379 درهماً (37.9%) من الألف درهم، وهكذا.



"الملابس والأحذية" أسهمت بنسبة 2.7% من مجمل معدل الارتفاع الذي تحقق خلال شهر أبريل 2014 مقارنة بشهر أبريل 2013. وقد جاء هذا الإسهام نتيجة لارتفاع معدل أسعار هذه المجموعة بنسبة 2.7%.

"المطاعم والفنادق" أسهمت بنسبة 6.7% من مجمل معدل الارتفاع الذي تحقق خلال عام 2014 مقارنة بشهر أبريل 2013.

"السكن" أسهمت بنسبة 37.9% من مجمل معدل الارتفاع الذي تحقق خلال شهر أبريل 2014 مقارنة بشهر أبريل 2013 نتيجة لارتفاع معدل أسعار هذه المجموعة بنسبة 2.7%.

"الاعذية والمشروبات" أسهمت في الارتفاع الذي تحقق خلال شهر أبريل 2014 مقارنة بالفترة نفسها من عام 2013 بنسبة 2.0% نتيجة ارتفاع معدل أسعار هذه المجموعة بنسبة 2.0%.

أهم البيانات • ارتفع الرقم القياسي لأسعار المستهلك (التضخم) خلال أبريل 2014 بنسبة 2.9% مقارنة بالشهر نفسه من عام 2013. • ارتفع الرقم القياسي لأسعار المستهلك في شهر أبريل 2014 بنسبة 0.3% مقارنة بالرقم القياسي لشهر مارس 2014.