

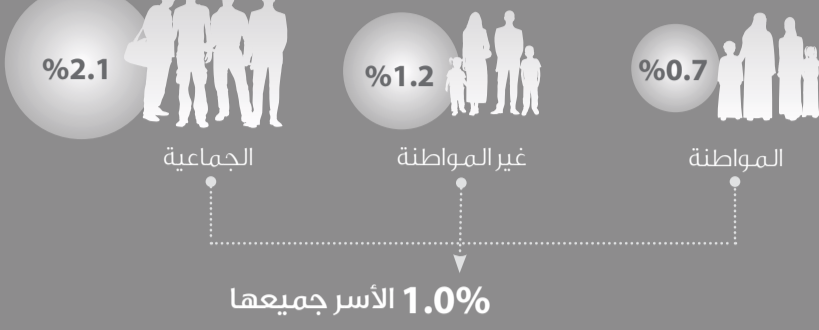


مركز الإحصاء
STATISTICS CENTRE

تضخم الأسعار

أبوظبي - فبراير 2013

التضخم حسب نوع الأسرة
فبراير 2012 / فبراير 2013



معدلات التضخم السنوي



معدل التضخم

هو مقياس لمدى سرعة الارتفاع في الأسعار، ويمثل النسبة المئوية للزيادة في مستوى الأسعار بين فترتين زمنيتين. أما إذا كانت الأسعار تنخفض من فترة إلى أخرى، يسمى هذا النوع من التغيير "انكماشاً".

الارقام القياسية لاشهر 2013 & 2012

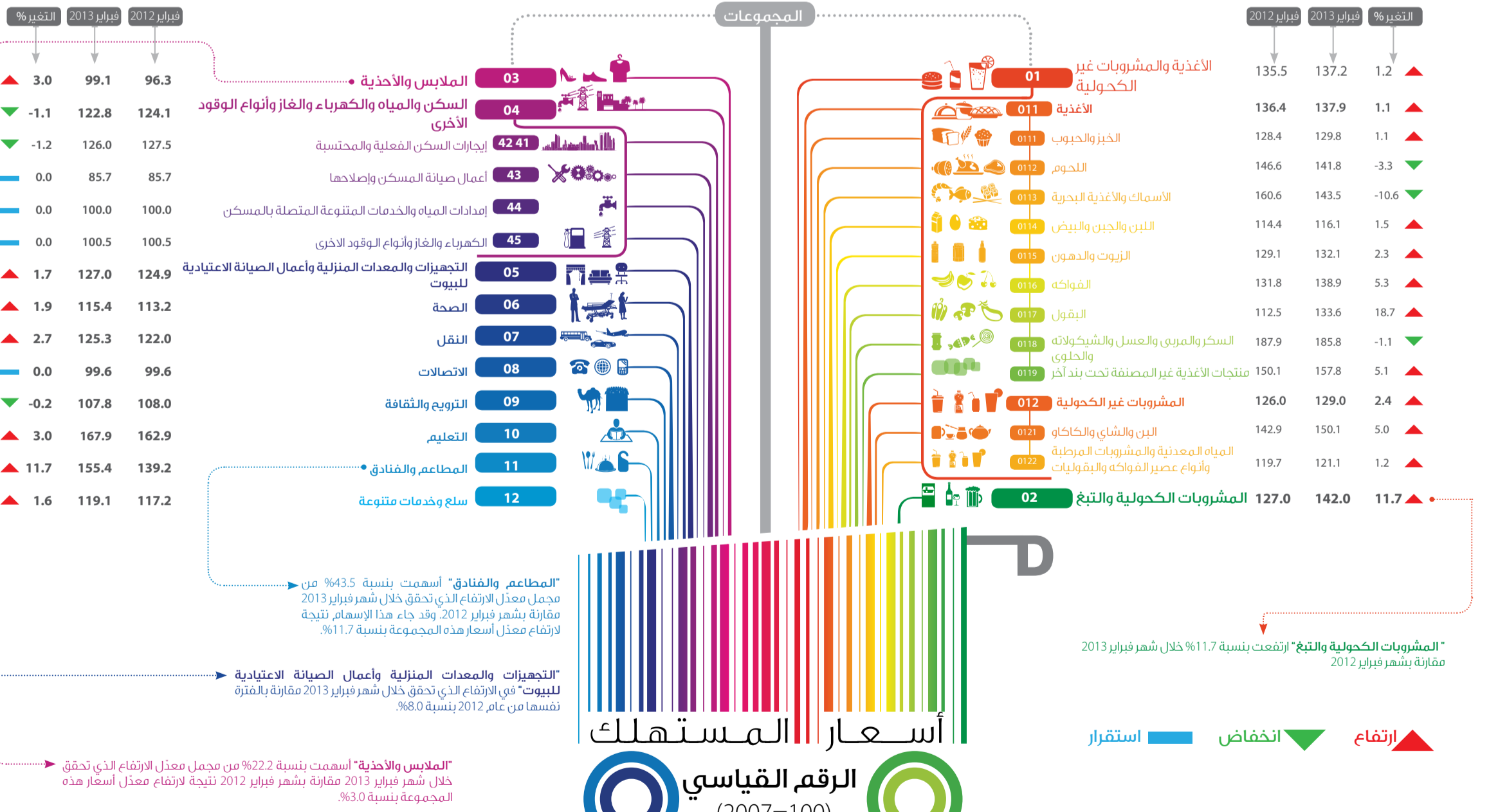
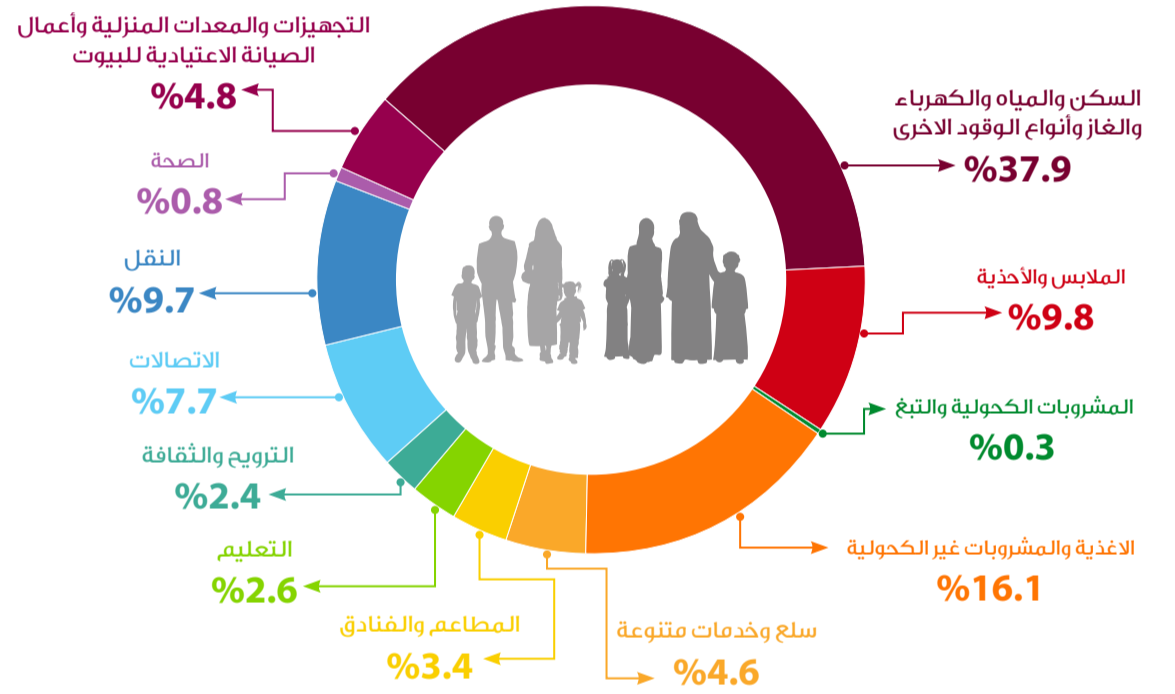
ديسمبر	نوفمبر	أكتوبر	سبتمبر	أغسطس	يوليو	يونيو	مايو	إبريل	مارس	فبراير	يناير	
123.3	123.6	123.7	123.7	123.3	123.4	123.0	122.8	122.5	122.2	121.9	122.0	2012
										123.2	123.5	2013
										1.0%▲	1.2%▲	التغير%

يجمع مركز الإحصاء - أبوظبي شهرياً أسعار المئات من السلع والخدمات الاستهلاكية (التي تسمى "سلة"). ويتم حساب التكلفة الإجمالية لهذه السلة في أي شهر على شكل رقم يسمى مؤشر الرقم القياسي لأسعار المستهلك (CPI).

مجموعات السلع والخدمات

الأوزان

تنفق الأسر مصروفات أكثر على بعض المجموعات الاستهلاكية مقارنةً بمجموعات أخرى، وتستخدم أوزان هذه المجموعات في حساب تضخم أسعار المستهلك؛ أي أن مختلف السلع والخدمات المكونة لسلة المستهلك تعطي أوزاناً تتناسب مع حصتها النسبية من إجمالي إنفاق المستهلكين. وبعبارة أخرى إذا كان إنفاق الأسرة في شهر ما هو 1,000 درهم فإن متوسط حصة مجموعة (الأغذية والمشروبات) يكون 161 درهم (16.1%) ومتوسط حصة مجموعة (السكن) 379 درهماً (37.9%) من الألف درهم، وهكذا.



أهم البيانات: ارتفع الرقم القياسي لأسعار المستهلك (التضخم) في شهر فبراير من عام 2013 بنسبة 1.0% مقارنة بالشهر نفسه من عام 2012. انخفض الرقم القياسي لأسعار المستهلك في شهر فبراير 2013 بنسبة 0.2% مقارنة بالرقم القياسي لشهر يناير 2013.