



مركز الإحصاء - أبوظبي
STATISTICS CENTRE - ABU DHABI

إحصاءات أسعار مواد البناء 2011

مارس 2012

المحتويات

4	1- تقديم
6	2- الملخص التنفيذي
7	3- التغيرات الشهرية في متوسطات أسعار مجموعات مواد البناء خلال أشهر عام 2011 مقارنة بأشهر عام 2010
17	4- جداول البيانات
18	جدول (1): التغير النسبي في متوسطات الشهرية لأسعار مواد البناء خلال 2011 مقارنة بعام 2010
19	جدول (2): التغير السنوي في أسعار مجموعات وسلع مواد البناء 2011، (درهم)
28	جدول (3): متوسط الأسعار الشهرية للسلع مواد البناء 2011، (درهم)
49	جدول (4): متوسط الأسعار الشهرية للسلع مواد البناء 2010، (درهم)
70	5- المنهجية

تقديم

يسر مركز الإحصاء - أبوظبي أن يقدم النشرة الإحصائية لمتوسطات أسعار مواد البناء عن عام 2011، امتداداً لحرص المركز على إصدار هذه النشرة المهمة بشكل سنوي منذ عام 2008 حيث يقوم المركز بجمع بيانات الأسعار الشهرية لمواد البناء في مدينة أبوظبي، انطلاقاً من اهتمام القيادة الرشيدة وتوجيهاتها الكريمة بتطوير القطاعات الاقتصادية في إمارة أبوظبي بما يعزز الاستقرار والتنمية في كافة المجالات.

وتضم هذه النشرة المتوسطات الشهرية لأسعار 195 مادة من مواد البناء المستخدمة في مدينة أبوظبي خلال عامي 2010 و2011، ما يضاعف من الأهمية الكبيرة التي تحظى بها هذه النشرة كواحدة من أهم النشرات الإحصائية الصادرة عن مركز الإحصاء - أبوظبي لعام 2012، حيث إن نشر هذه الإحصاءات سيساعد متخذي القرار وراسمي السياسات والباحثين.

وبهذه المناسبة، يطيب لمركز الإحصاء - أبوظبي أن يشكر جميع من ساهم في رصد هذه الأسعار حتى تظهر النشرة بالشكل اللائق. ويرحب المركز بكافة الاقتراحات التي من شأنها تطوير إحصاءاتنا وتحسينها في المستقبل، بما يخدم شركاءنا ومستخدمي البيانات ويعزز العمل الإحصائي في إمارة أبوظبي.



بطي أحمد محمد بن بطي القبيسي
المدير العام



2. الملخص التنفيذي

تشتمل البيانات المرفقة في هذه النشرة على متوسطات الأسعار الشهرية بالدرهم لعدد 195 سلعة من مواد البناء خلال عامي 2010 و 2011 في مدينة أبوظبي، إضافة إلى التغيرات النسبية التي طرأت على أسعار السلع ما بين عامي 2010 و 2011، والتغيرات النسبية في متوسطات أسعار واحد وعشرين مجموعة من مجموعات مواد البناء، والتي جاءت على النحو التالي:

- شهدت متوسطات أسعار مجموعة معدات النقل ارتفاعاً في أسعارها بنسبة 34.1%، أما مجموعة الحديد فقد ارتفعت بنسبة 15.7%، وكابلات الكهرباء بنسبة 25.8% أما مجموعة البحص والرمل فقد ارتفعت بنسبة 9.6%، ما يعد أعلى معدل للزيادة السنوية في الأسعار خلال عام 2011 مقارنة بعام 2010.

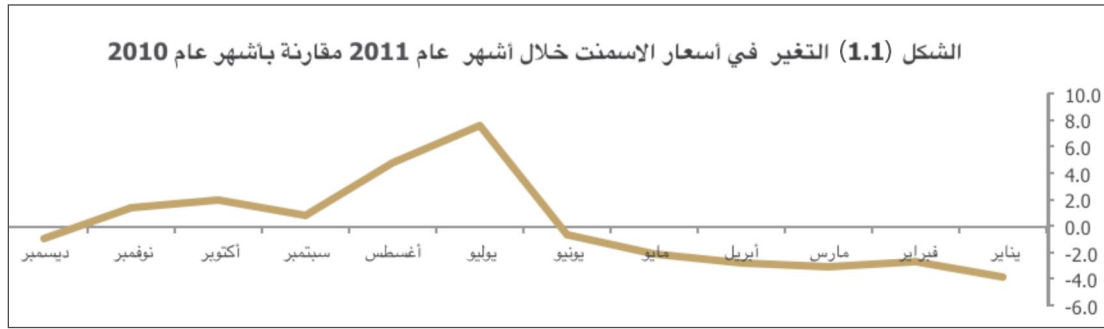
- وقد شهدت بعض المجموعات انخفاضاً في معدلات أسعارها خلال عام 2011، حيث سجلت مجموعة الزجاج أكبر انخفاض بنسبة 12.7%، والطابوق 8.7%، والخرسانة بنسبة 6.0%، وأنابيب (UPVC) بنسبة 3.3%.

- أظهرت بعض مجموعات مواد البناء تغيراً طفيفاً في متوسطات أسعارها خلال عام 2011 مقارنة بعام 2010، حيث انخفض متوسط أسعار مجموعة الأسقف المستعارة بنسبة 0.2%، وارتفعت مجموعة الأدوات الصحية (أطقم حمام كامل بجميع اللوازم ملون) بنسبة 0.6%، ومجموعة العمالة بنسبة 0.1%، في حين استقر المتوسط السنوي لأسعار مجموعة الإسمنت خلال عام 2011 مقارنة مع عام 2010.

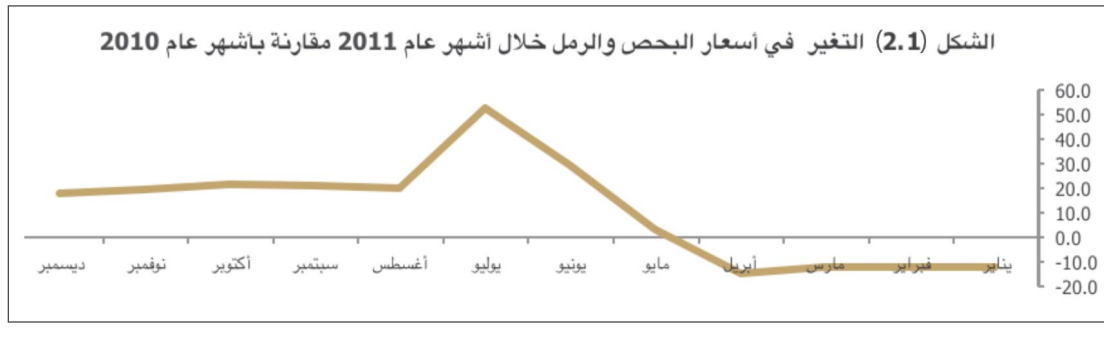
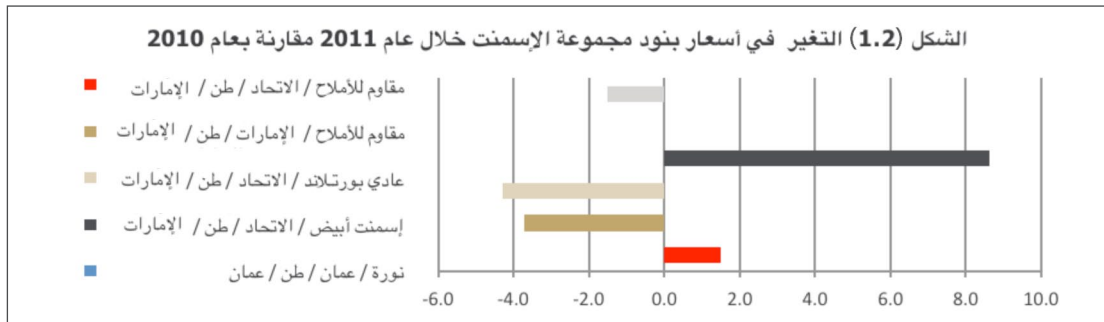
3. التغيرات الشهرية في متوسطات أسعار مجموعات مواد البناء خلال أشهر عام 2011 مقارنة بأشهر عام 2010

1. الإسمنت

أظهرت متوسطات الأسعار الشهرية لمجموعة «الإسمنت» تغيرات عديدة خلال عام 2011، حيث تراوحت الارتفاعات ما بين 0.9% في سبتمبر و7.6% في يوليو، بينما تراوحت نسبة الانخفاضات ما بين 0.6% في يونيو و3.8% في يناير.



أما بالنسبة لأسعار بنود هذه المجموعة فقد شهدت ارتفاعات وانخفاضات متفاوتة خلال عام 2011، حيث تراوحت الارتفاعات ما بين 1.5% - 8.6%، بينما الانخفاضات ما بين 1.5% - 4.3%.

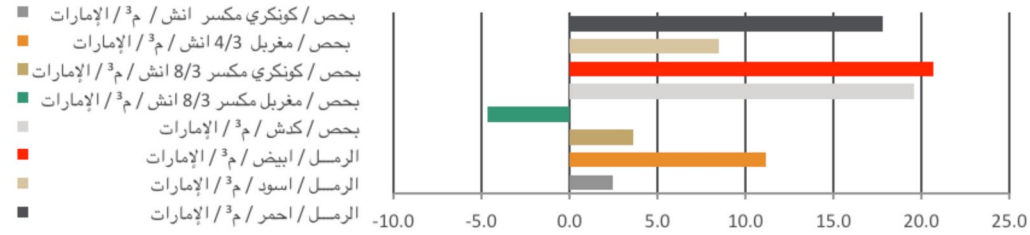


2. البحص والرمل

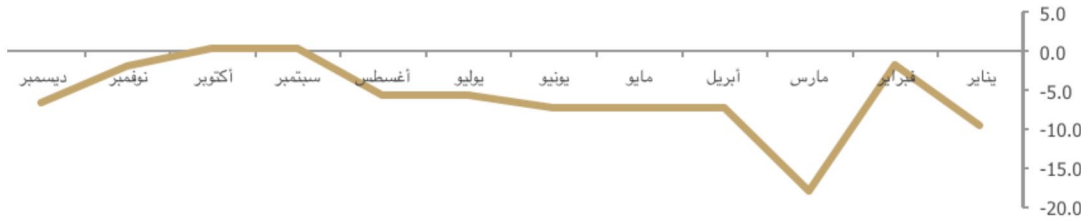
شهدت مجموعة «البحص والرمل» ارتفاعاً في متوسط أسعارها خلال عام 2011 بلغ بالمتوسط 9.6%. وقد جاء ذلك نتيجة لارتفاع معظم سلع هذه المجموعة ما بين 2.5% - 20.7%.

المصدر: مركز الإحصاء - أبوظبي

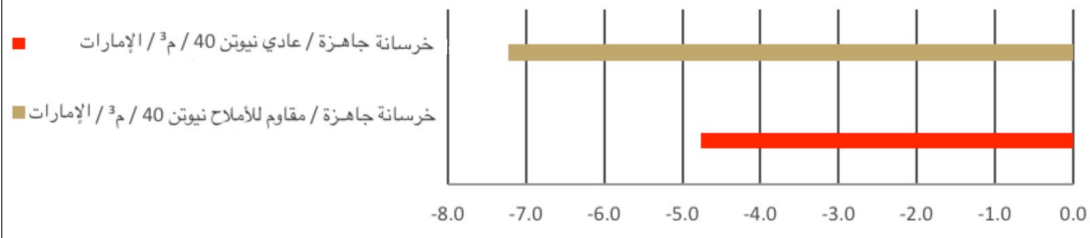
الشكل (2.2) التغير في أسعار بنود مجموعة البحص والرمل خلال عام 2011 مقارنة بعام 2010



الشكل (3.1) التغير في أسعار الخرسانة خلال اشهر عام 2011 مقارنة بأشهر عام 2010



الشكل (3.2) التغير في أسعار بنود مجموعة الخرسانة خلال عام 2011 مقارنة بعام 2010



شهدت أسعار بنود هذه المجموعة تغيرات عديدة خلال عام 2011 مقارنة بعام 2010. حيث تراوحت الارتفاعات ما بين 2.5% - 20.7%، بينما اظهرت انخفاضا واحدا بنسبة 4.6%.

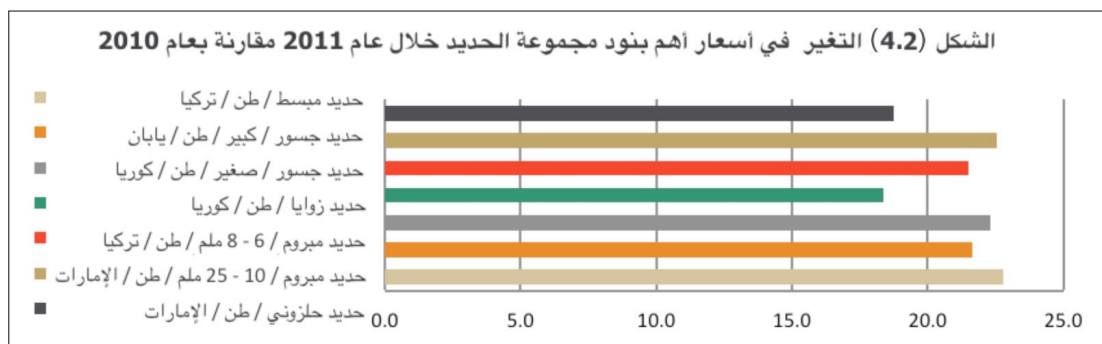
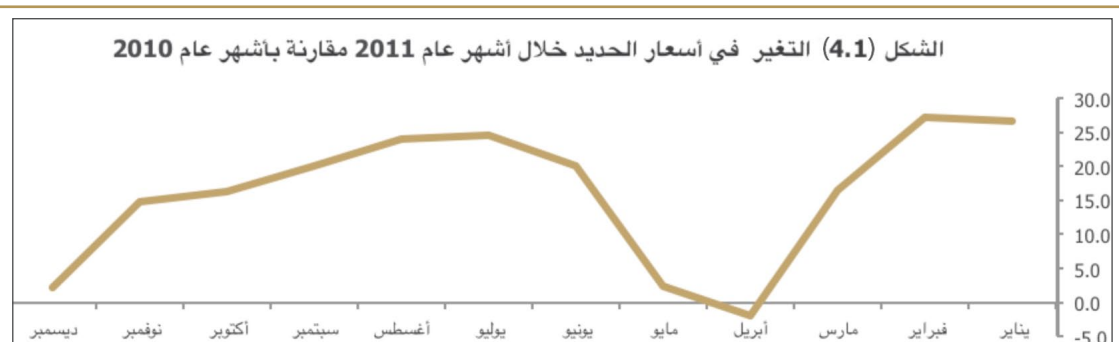
3. الخرسانة

انخفض متوسط أسعار مجموعة «الخرسانة» خلال عام 2011 مقارنة مع العام الذي سبقه بنسبة 6.0%، وتراوحت نسبة الانخفاض الشهرية ما بين 1.9% في فبراير و17.9% في مارس. وقد جاء ذلك نتيجة لانخفاض أسعار جميع سلع هذه المجموعة بنسب مختلفة خلال عام 2011 مقارنة بعام 2010.

اما بالنسبة لأسعار بنود مجموعة الخرسانة فقد شهدت انخفاضا متفاوتة خلال عام 2011، حيث تراوحت هذه الانخفاضات ما بين 4.8% - 7.2%.

4. الحديد

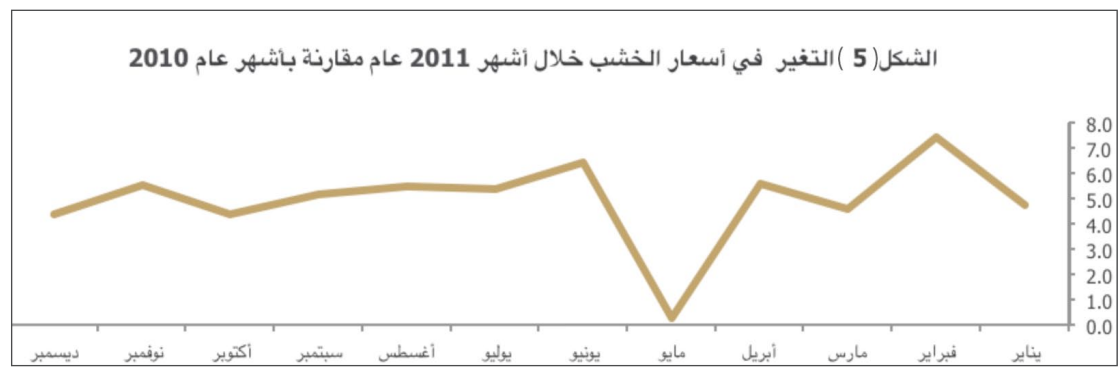
أظهر متوسط الأسعار السنوي لمجموعة «الحديد» ارتفاعاً بنسبة 15.7% خلال عام 2011، وذلك نتيجة لارتفاع اثنتي عشرة سلعة من سلع هذه المجموعة، وتراوحت نسبة ارتفاع متوسطات الأسعار الشهرية ما بين 2.2% في ديسمبر و27.2% في فبراير، بينما شهدت مجموعة «الحديد» انخفاضاً واحداً في شهر إبريل بنسبة 2.0% خلال عام 2011 مقارنة بعام 2010.



أظهرت جميع أسعار بنود هذه المجموعة ارتفاعاً خلال عام 2011 مقارنة بعام 2010، حيث تراوحت الارتفاعات ما بين 0.3% - 22.8%، ويوضح الشكل (4.2) أهم الارتفاعات.

5. الخشب

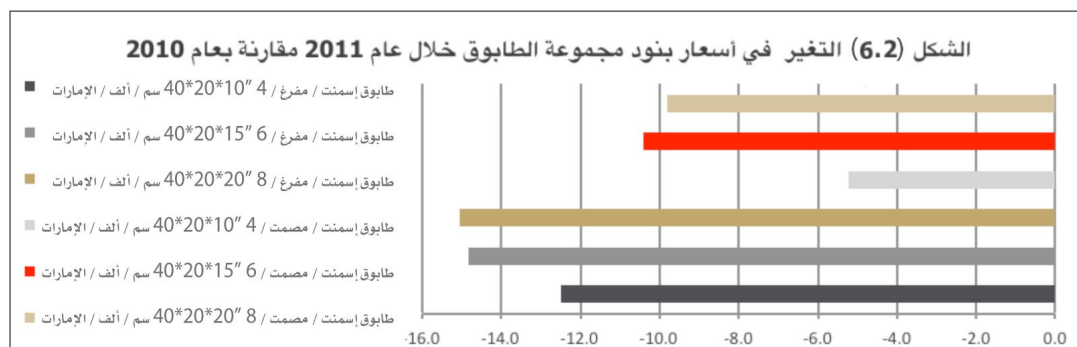
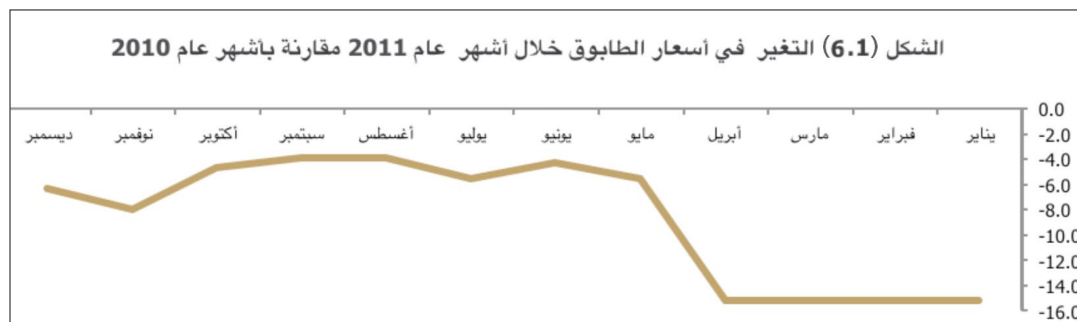
ارتفع المتوسط السنوي لأسعار مجموعة «الخشب» بنسبة 4.9%، وذلك نتيجة لارتفاع جميع متوسطات الأسعار خلال عام 2011 مقارنة مع عام 2010، حيث تراوحت نسبة الارتفاع ما بين 0.3% في مايو و7.4% في فبراير.



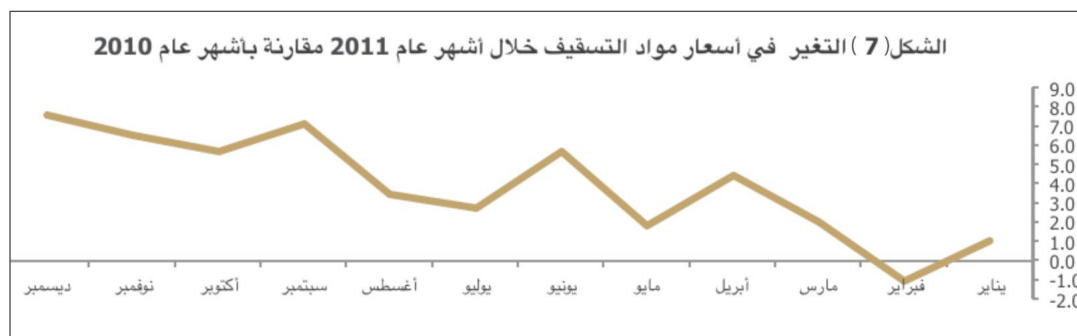
المصدر: مركز الإحصاء - أبوظبي

6. الطابوق

انخفض متوسط الأسعار السنوي لمجموعة «الطابوق» بنسبة 8.7% خلال عام 2011 مقارنة بالعام الذي سبقه، وتراوحت نسبة الانخفاض ما بين 3.9% في أغسطس و15.6% في يناير.



أظهرت جميع بنود هذه المجموعة انخفاضاً في أسعارها ما بين 5.2% لسعر «طابوق إسمنتي/مصمت/ 4 40*20*10 سم/ألف، الإمارات» و15.1% لسعر «طابوق إسمنتي/مفرغ/ 8 40*20*20 سم/ألف، الإمارات».



7. مواد التسقيف

أظهرت مجموعة «مواد التسقيف» ارتفاعاً في متوسط أسعارها بنسبة 3.9% خلال عام 2011 مقارنة مع عام 2010، حيث تراوحت نسبة الارتفاع في المتوسطات الشهرية ما بين 1.1% في يناير و7.6% في ديسمبر. والسبب في ذلك يعود إلى ارتفاع سعر «ألواح زنك/مضلع 8 قدم/خفيف/الهند» بنسبة 7.5%.

المصدر: مركز الإحصاء - أبوظبي

8. المواد العازلة

ارتفع المتوسط السنوي لأسعار مجموعة «المواد العازلة» بنسبة 9.9% خلال عام 2011 مقارنة بعام 2010، حيث تراوح متوسط ارتفاعات الأسعار الشهرية خلال عام 2011 ما بين 3.2% في يناير و 13.7% في يوليو.

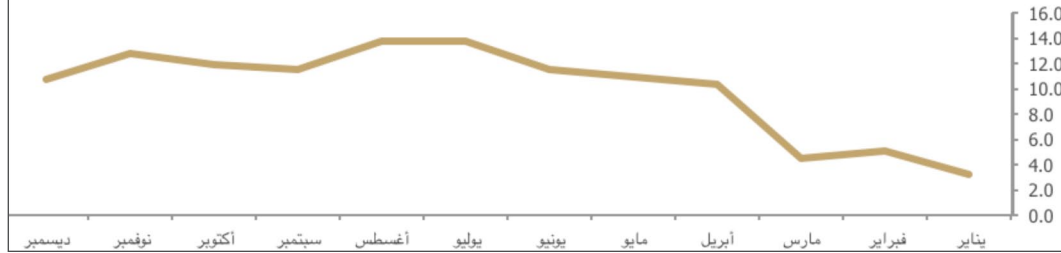
9. الحجر الطبيعي

أستقر المتوسط الشهري لأسعار مجموعة «الحجر الطبيعي» خلال عام 2011 حتى نهاية شهر سبتمبر، بينما شهدت الأشهر الثلاثة الأخيرة انخفاضا بمقدار 5.9% مقارنة بنفس الفترة من العام السابق.

10. البلاط والرخام

أظهر متوسط أسعار مجموعة «البلاط والرخام» ارتفاعا بنسبة 2.4% خلال عام 2011 مقارنة بالعام الذي سبقه، حيث تراوحت نسبة الارتفاع ما بين 0.8% في مارس و 8.2% في مايو، بينما تراوحت نسبة الانخفاض ما بين 0.4% في أكتوبر و 4.4% في ديسمبر خلال 2011.

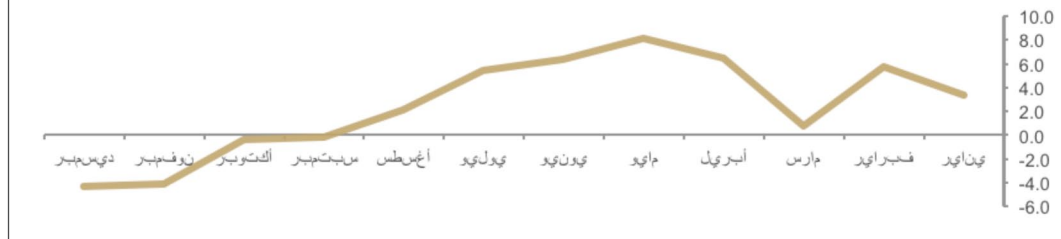
الشكل (8) التغيير في أسعار مواد العازلة خلال أشهر عام 2011 مقارنة بأشهر عام 2010



الشكل (9) التغيير في أسعار الحجر الطبيعي خلال أشهر عام 2011 مقارنة بأشهر عام 2010



الشكل (10) التغيير في أسعار البلاط والرخام خلال أشهر عام 2011 مقارنة بأشهر عام 2010

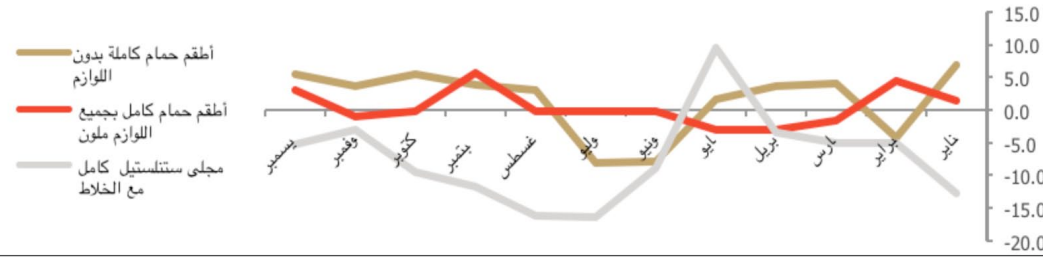


المصدر : مركز الإحصاء - أبوظبي

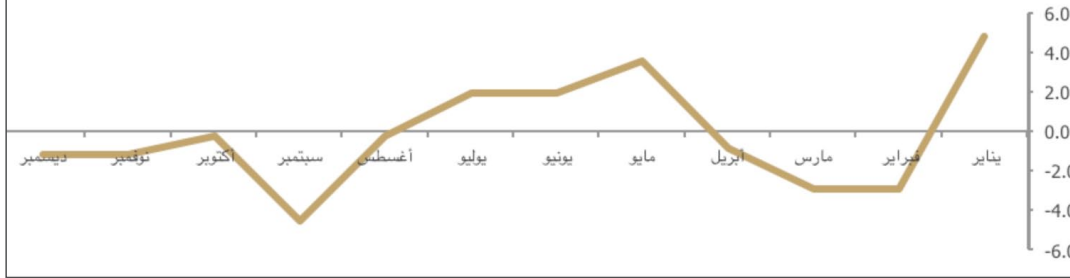
1.1. الأدوات الصحية

أظهر متوسط السنوي لأسعار مجموعة «أطقم حمام كاملة بدون اللوازم» ارتفاعاً خلال عام 2011 بنسبة 1.3%، حيث سجلت المجموعة أعلى ارتفاع في شهر يناير بنسبة 6.9%، بينما سجلت أكبر انخفاض في كل من شهري يوليو ويونيو بنسبة 8.0% تقريباً لكل منها. ارتفع المتوسط السنوي لأسعار مجموعة «أطقم حمام كامل بجميع اللوازم ملون» خلال عام 2011 بنسبة 0.6%، حيث تراوحت نسبة الارتفاع ما بين 1.6% في يناير و 5.9% في سبتمبر. بينما أظهر المتوسط السنوي لأسعار مجموعة «مجلى ستانلس ستيل كامل مع الخلاط» انخفاضاً خلال عام 2011 بنسبة 7.4%، وتراوحت نسبة الانخفاض ما بين 2.8% في نوفمبر و 16.4% في يوليو 2011.

الشكل (11) التغير في أسعار الادوات الصحية خلال أشهر عام 2011 مقارنة بأشهر عام 2010



الشكل (12) التغير في أسعار الاسقف المستعارة خلال أشهر عام 2011 مقارنة بأشهر عام 2010



1.2. الأسقف المستعارة

انخفض متوسط أسعار مجموعة «الأسقف المستعارة» بنسبة 0.2% خلال عام 2011 مقارنة بعام 2010. وقد سجلت المجموعة ارتفاعات وانخفاضات مختلفة، وكان أعلى ارتفاع في يناير بنسبة 4.8%، بينما حدث أكبر انخفاض في سبتمبر بنسبة 4.5%.

المصدر: مركز الإحصاء - أبوظبي

13. الأصباغ

ارتفع متوسط أسعار مجموعة «الأصباغ» بنسبة 4.2% خلال عام 2011 مقارنة بعام 2010، وتراوحت نسبة الارتفاع ما بين 0.4% في مارس و15.4% في إبريل. وقد جاء ذلك نتيجة لارتفاع أسعار معظم سلع هذه المجموعة بنسب مختلفة.

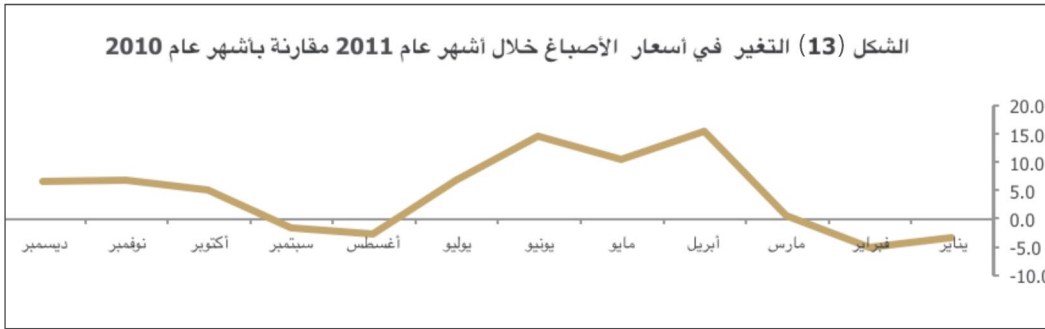
14. الزجاج

شهدت مجموعة «الزجاج» أكبر نسبة انخفاض في متوسطات الأسعار خلال عام 2011 مقارنة بعام 2010 بنسبة 12.7%. وقد تراوحت هذه النسبة ما بين 0.7% في إبريل و33.1% في يونيو.

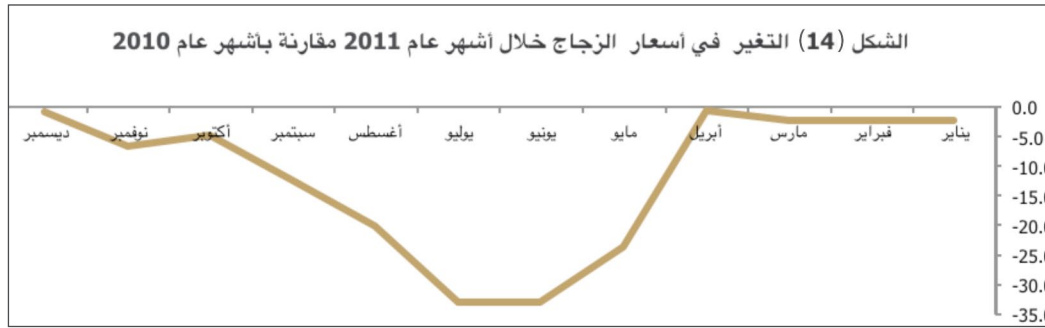
15. الأنابيب

أظهر المتوسط السنوي لأسعار مجموعة «أنابيب (PVC)» انخفاضا بنسبة 2.9% خلال عام 2011 مقارنة مع عام 2010، وقد شهد شهر نوفمبر أكبر انخفاضا بنسبة 9.8%، بينما سجلت المجموعة أعلى ارتفاع في إبريل بنسبة 1.0%. انخفض المتوسط السنوي لأسعار مجموعة «أنابيب (UPVC)» بنسبة 3.3% خلال 2011، وتراوحت نسبة الانخفاض ما بين 1.2% في يوليو و9.2% في يناير.

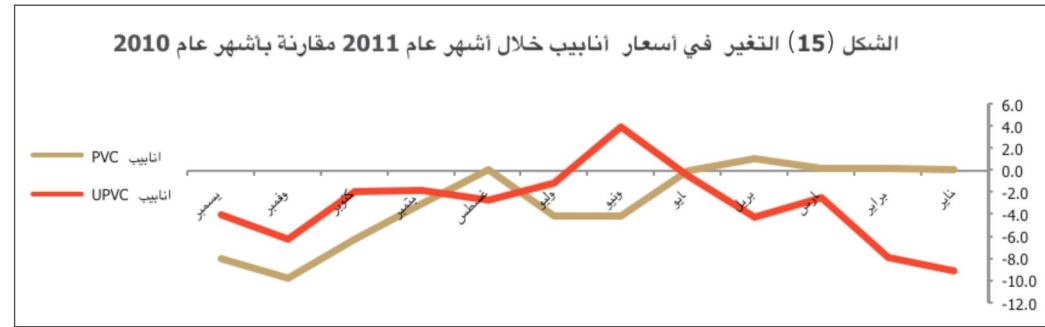
الشكل (13) التغيير في أسعار الأصباغ خلال أشهر عام 2011 مقارنة بأشهر عام 2010



الشكل (14) التغيير في أسعار الزجاج خلال أشهر عام 2011 مقارنة بأشهر عام 2010



الشكل (15) التغيير في أسعار أنابيب خلال أشهر عام 2011 مقارنة بأشهر عام 2010

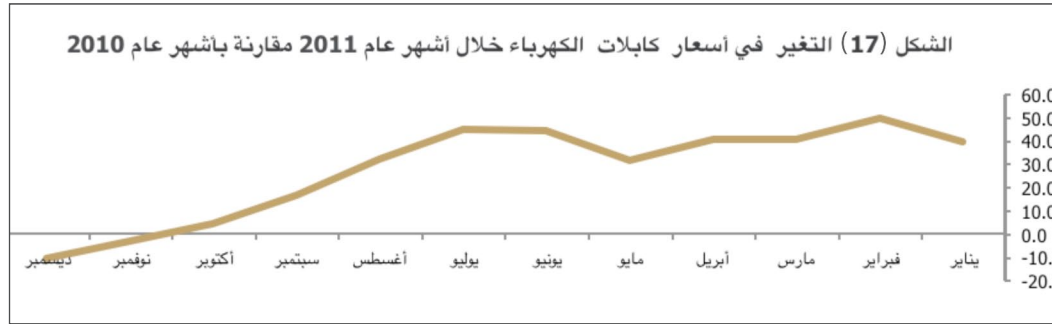
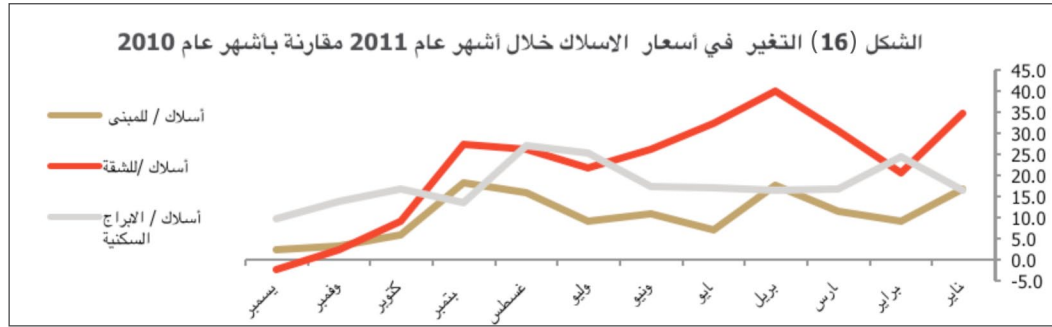


المصدر: مركز الإحصاء - أبوظبي

16. الأسلاك

أظهرت مجموعة «الأسلاك» ارتفاعاً في عام 2011 مقارنة مع عام 2010. وجاء الارتفاع نتيجة لزيادة في متوسط أسعار المجموعات الفرعية على النحو التالي:

- ارتفع المتوسط السنوي لأسعار مجموعة «أسلاك/للشقة» بنسبة 21.5 %، وتراوحت الارتفاعات بين 2.3% في نوفمبر و 39.8% في إبريل.
- ارتفعت مجموعة «أسلاك/للمبنى» بنسبة 10.4 %، وتراوحت الارتفاعات بمتوسط شهري ما بين 2.2 % في ديسمبر و 18.2 % في سبتمبر.
- شهدت مجموعة «أسلاك/الأبراج السكنية» ارتفاعاً بنسبة 9.9 % خلال عام 2011، وتراوح متوسط الارتفاعات الشهرية ما بين 9.7% في ديسمبر و 27.0% في أغسطس 2011.



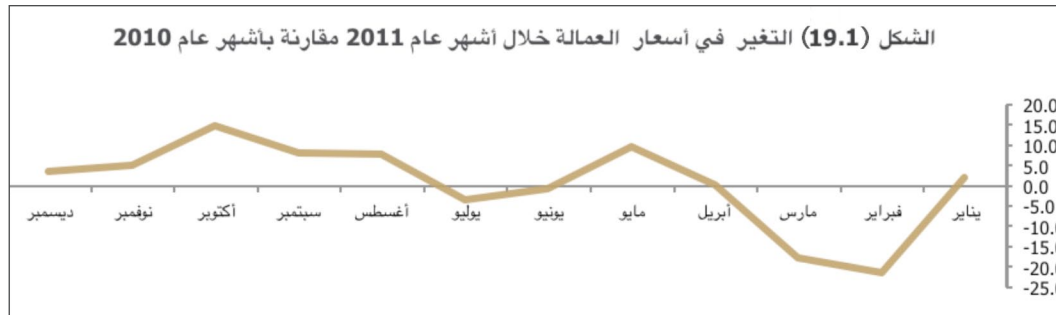
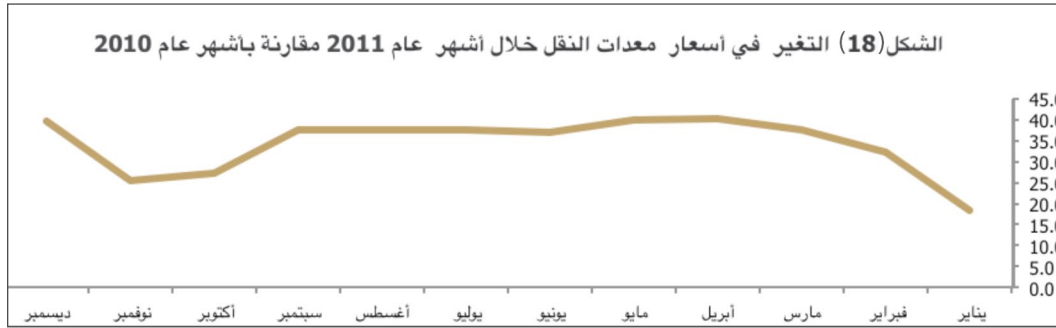
المصدر: مركز الإحصاء - أبوظبي

17. كابلات الكهرباء

ارتفع متوسط أسعار مجموعة «كابلات الكهرباء» بنسبة 25.8 % خلال عام 2011، وتراوحت نسبة الارتفاع ما بين 4.2% في أكتوبر و 49.6% في فبراير. وأظهرت جميع سلع هذه المجموعة ارتفاعاً ما بين 17.5% - 43.0%.

18. معدات النقل

سجلت مجموعة «معدات النقل» أعلى ارتفاع في متوسطات أسعار مجموعات مواد البناء خلال عام 2011 مقارنة بعام 2010 بنسبة 34.1%. حيث تراوحت نسبة الارتفاعات ما بين 18.5% في يناير و40.3% في إبريل خلال عام 2011.

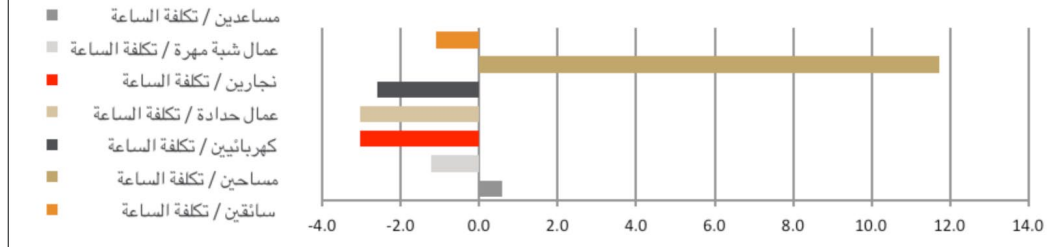


19. العمالة

ارتفع متوسط الأسعار السنوية لمجموعة «العمالة» بنسبة 0.1% خلال عام 2011 مقارنة مع عام 2010، حيث تراوح الارتفاع ما بين 1.9% في يناير و14.8% في أكتوبر، بينما تراوح الانخفاض ما بين 0.8% في يوليو و21.5% في فبراير.

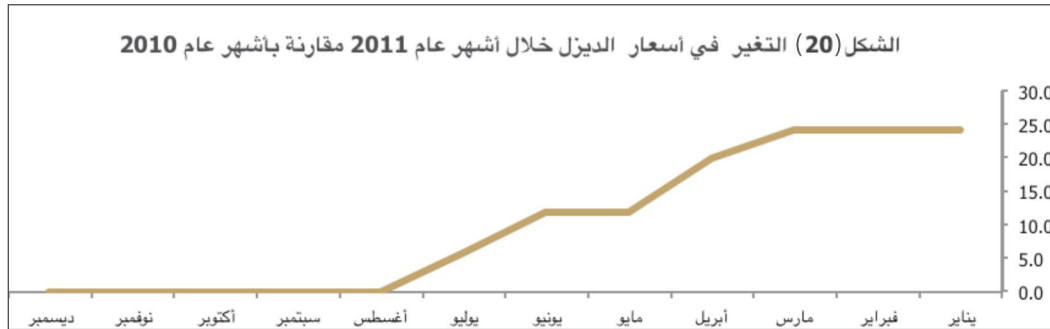
المصدر: مركز الإحصاء - أبوظبي

الشكل (19.2) التغير في أسعار بنود مجموعة العمالة خلال عام 2011 مقارنة بعام 2010



شهدت أسعار بنود هذه المجموعة ارتفاعات وانخفاضات متفاوتة خلال عام 2011. وقد تراوحت الانخفاضات ما بين 1.1% - 3.0%، بينما الارتفاعات ما بين 0.6% - 11.7%.

الشكل (20) التغير في أسعار الديزل خلال أشهر عام 2011 مقارنة بأشهر عام 2010



المصدر: مركز الإحصاء - أبوظبي

20. الديزل

ارتفع المتوسط السنوي لأسعار مجموعة «الديزل» بنسبة 9.7% خلال عام 2011 مقارنة مع عام 2010، وقد استقر سعر الديزل من شهر أغسطس 2010 لغاية شهر ديسمبر 2011.

4- جداول البيانات

Table (1): The relative changes in the monthly average of prices of building materials, each month in 2011 compared with that in 2010

جدول (1): التغير النسبي في المتوسطات الشهرية لأسعار مواد البناء خلال 2011 مقارنة بعام 2010

Serial No.	Commodity groups	يناير January	فبراير February	مارس March	إبريل April	مايو May	يونيو June	يوليو July	أغسطس August	سبتمبر September	أكتوبر October	نوفمبر November	ديسمبر December	مجموعات السلع	التسلسل
1	Cement	-3.8	-2.7	-3.0	-2.8	-2.1	-0.6	7.6	4.8	0.9	2.0	1.4	-0.9	الإسمنت	1
2	Aggregates and Sand	-11.9	-11.9	-11.9	-14.8	3.1	29.8	52.8	20.2	21.4	21.9	19.7	18.1	البحص والرمل	2
3	Concrete	-9.5	-1.9	-17.9	-7.3	-7.3	-7.3	-5.6	-5.6	0.3	0.3	-1.9	-6.6	«الخرسانة»	3
4	Steel	26.7	27.2	16.6	-2.0	2.5	20.1	24.6	24.0	20.0	16.3	14.9	2.2	الحديد	4
5	Wood	4.7	7.4	4.6	5.6	0.3	6.4	5.4	5.5	5.2	4.4	5.5	4.4	«الخشب»	5
6	Block	-15.2	-15.2	-15.2	-15.2	-5.6	-4.4	-5.6	-3.9	-3.9	-4.7	-8.0	-6.4	الطابوق	6
7	Roofing Materials	1.1	-1.1	2.0	4.4	1.8	5.7	2.7	3.5	7.1	5.7	6.6	7.6	«مواد التسقيف»	7
8	Waterproofing Products	3.2	5.0	4.4	10.3	10.9	11.5	13.7	13.7	11.5	11.8	12.8	10.7	المواد العازلة	8
9	Waterproofing Bituminous Membran	na	na	na	na	na	na	na	na	na	na	na	na	«لفائف الأغشية»	9
10	Natural Stone	0.0	0.0	0.0	0.0	0.0	0.0	0.0	0.0	0.0	-5.9	-5.9	-5.9	الحجر الطبيعي	10
11	Tiles and Marble	3.4	5.7	0.8	6.5	8.2	6.4	5.4	2.1	-0.1	-0.4	-4.1	-4.4	البلاط و الرخام	11
12	Sanitary Ware													«الأدوات الصحية»	12
12.1	Bathroom Set without Accessories	6.9	-4.3	4.0	3.7	1.6	-8.0	-8.1	3.0	3.9	5.6	3.7	5.5	أطقم حمام كاملة بدون اللوازم	12.1
12.2	Bathroom Set with Accessories	1.6	4.7	-1.4	-3.0	-3.0	0.0	0.0	0.0	5.9	0.0	-0.8	3.3	«أطقم حمام كامل بجميع اللوازم ملون»	12.2
12.3	Sink Stainless Steel With Mixer-Single	-12.6	-4.8	-4.8	-3.3	9.7	-8.8	-16.4	-16.1	-11.7	-9.4	-2.8	-5.1	مجلى ستينلس ستيل كامل مع الخلاط	12.3
13	False Ceiling	4.8	-2.9	-2.9	-0.9	3.6	2.0	2.0	-0.3	-4.5	-0.3	-1.2	-1.2	الأسقف المستعارة	13
14	Paints	-3.4	-5.2	0.4	15.4	10.5	14.5	6.8	-2.7	-1.6	5.0	6.8	6.6	الأصباغ	14
15	Glass	-2.3	-2.3	-2.3	-0.7	-23.7	-33.1	-33.1	-20.1	-12.5	-4.8	-6.8	-0.8	«الزجاج»	15
16	Pipes													الأنابيب	16
16.1	(PVC) Pipes	0.0	0.1	0.1	1.0	0.0	-4.2	-4.2	0.0	-3.1	-6.2	-9.8	-8.0	أنابيب (PVC)	16.1
16.2	(UPVC) Pipes	-9.2	-8.0	-2.6	-4.3	-0.6	3.9	-1.2	-2.7	-1.8	-2.0	-6.3	-4.1	أنابيب (UPVC)	16.2
17	Wires													«الأسلاك»	17
17.1	Small Building	16.8	8.9	11.5	17.5	6.9	10.8	9.1	15.8	18.2	5.8	3.3	2.2	أسلاك/للمبني	17.1
17.2	Apartments	34.5	20.3	30.3	39.8	32.1	26.0	21.5	25.9	27.1	8.8	2.3	-2.5	أسلاك/للشقة	17.2
17.3	Residential Towers	16.3	24.3	16.6	16.3	17.0	17.2	25.2	27.0	13.4	16.7	13.8	9.7	أسلاك/الأبراج السكنية	17.3
18	Power Cable	39.7	49.6	40.6	40.4	31.4	44.1	44.7	31.8	16.8	4.2	-3.3	-10.4	كابلات الكهرباء	18
19	Transport Equipment	18.5	32.3	37.5	40.3	40.1	37.0	37.6	37.7	37.7	27.3	25.5	39.8	أدوات النقل	19
20	Employment	1.9	-21.5	-17.8	0.0	9.8	-0.8	-3.4	7.9	8.2	14.8	4.9	3.7	العمالة/الساعة	20
21	Diesel	24.2	24.2	24.2	20.0	11.9	11.9	5.8	0.0	0.0	0.0	0.0	0.0	«الديزل»	21

Source: statistics Centre- Abu Dhabi

المصدر: مركز الإحصاء - أبوظبي

جدول (2): التغير السنوي في أسعار مجموعات وسلع مواد البناء 2011. Table (2): Annual changes in prices of building material items, 2011

Serial No.	Groups and Items	Relative changes 2011 on 2010	المجموعات والسلع
1	Cement	0.0	الاسمنت
1	Sulphate Resistance \ Al- Etihad \ Ton \ U.A.E.	1.5	مقاوم للأملح /الاتحاد /طن /الإمارات
2	Sulphate Resistance \ Emirates \ Ton \ U.A.E.	-3.7	مقاوم للأملح / الإمارات /طن /الإمارات
3	Portland Cement \ Al- Etihad \ Ton \ U.A.E.	-4.3	عادي بورتلاند /الاتحاد /طن /الإمارات
4	White Cement \ Al- Etihad \ Ton \ U.A.E.	8.6	إسمنت أبيض /الاتحاد /طن /الإمارات
5	Lime \ Oman \ Ton \ Oman	0.0	نورة /عمان /طن /عمان
6	Gypsum \ Oman \ Ton \ Oman	-1.5	جبس /عمان /طن /عمان
2	Aggregates and Sand	9.6	البحص والرمل
7	Aggregates \ Crush 3/4 \ m ³ \ U.A.E.	2.5	بحص /كونكري مكسر انش / م ³ /الإمارات
8	Aggregates \ Ordinary 3/4 \ m ³ \ U.A.E.	11.2	بحص /مغربل 4/3 انش /م ³ /الإمارات
9	Aggregates \ Crush 3/8 \ m ³ \ U.A.E.	3.6	بحص /كونكري مكسر 8/3 انش /م ³ /الإمارات
10	Aggregates \ Ordinary 3/8 \ m ³ \ U.A.E.	-4.6	بحص /مغربل مكسر 8/3 انش /م ³ /الإمارات
11	Aggregates \ Material Sand \ m ³ \ U.A.E.	19.6	بحص /كدش /م ³ /الإمارات
12	Sand \ White \ m ³ \ U.A.E.	20.7	الرمل /ابيض /م ³ /الإمارات
13	Sand \ Black \ m ³ \ U.A.E.	8.5	الرمل /اسود /م ³ /الإمارات
14	Sand \ Red \ m ³ \ U.A.E.	17.8	الرمل /احمر /م ³ /الإمارات
3	Concrete	-6.0	الخرسانة
15	Concrete Ready Mix \ Normal (Neutin 40) \ m ³ \ U.A.E.	-4.8	خرسانة جاهزة /عادي نيوتن 40 /م ³ /الإمارات
16	Concrete Ready Mix \ Sulphate Resistance \ m ³ \ U.A.E.	-7.2	خرسانة جاهزة /مقاوم للأملح نيوتن 40 /م ³ /الإمارات
4	Steel	15.7	الحديد
17	Steel \ Flat Steel \ Ton \ Turkey	22.8	حديد مبسط /طن /تركيا
18	Steel \ Flat Steel \ Ton \ Dubai	--	حديد مبسط /طن /دبي
19	Steel \ Beams Steel \ Big \ Ton \ Korea	--	حديد جسور /كبير /طن /كوريا
20	Steel \ Beams Steel \ Big Ton \ Japan	21.6	حديد جسور /كبير /طن /يابان

21	Steel \ Beams Steel \ Big \ Ton \ Ukraine	--	حديد جسور / كبير / طن / اوكرانيا
22	Steel \ Beams Steel \ Small \ Ton \ Korea	22.3	حديد جسور / صغير / طن / كوريا
23	Steel \ Beams Steel \ Small \ Ton \ Japan	18.7	حديد جسور / صغير / طن / اليابان
24	Steel \ Beams Steel \ Small \ Ton \ Ukraine	--	حديد جسور / صغير / طن / اوكرانيا
25	Steel \ Steel Angled \ Ton \ Korea	18.4	حديد زوايا / طن / كوريا
26	Steel \ Steel Angled \ Ton \ Ukraine	--	حديد زوايا / طن / اوكرانيا
27	Steel \ Steel Angled \ Ton \ Turkey	--	حديد زوايا / طن / تركيا
28	Steel \ Bars, 6 - 8 mm \ Ton \ Turkey	21.5	حديد مبروم / 6 - 8 ملم / طن / تركيا
29	Steel \ Bars, 10-25 mm \ Ton \ Qatar	15.6	حديد مبروم / 10 - 25 ملم / طن / قطر
30	Steel \ Bars, 10-25 mm \ Ton \ U.A.E.	22.5	حديد مبروم / 10 - 25 ملم / طن / الإمارات
31	Steel \ Bars, 10-25 mm \ Ton \ Turkey	16.8	حديد مبروم / 10 - 25 ملم / طن / تركيا
32	Steel \ High tensile Steel \ Ton \ Qatar	18.3	حديد حلزوني / طن / قطر
33	Steel \ High tensile Steel \ Ton \ Turkey	17.5	حديد حلزوني / طن / تركيا
34	Steel \ High tensile Steel \ Ton \ U.A.E.	18.8	حديد حلزوني / طن / الإمارات
35	B.R.C. Mesh \ 6 mm (142) \ Piece \ U.A.E.	0.8	شبكة حديد للأرضيات / 6 ملم (142) / قطعة / الإمارات
36	B.R.C. Mesh \ 7 mm (193) \ Piece \ U.A.E.	0.3	شبكة حديد للأرضيات / 7 ملم (193) / قطعة / الإمارات
37	B.R.C. Mesh \ 8 mm (252) \ Piece \ U.A.E.	9.9	شبكة حديد للأرضيات / 8 ملم (252) / قطعة / الإمارات
38	Wire \ Binding Wire \ Bundle - 10Kg \ China	11.9	سلك / لترتيب الحديد / ربطة 10 كغ / الصين
5	Wood	4.9	الخشب
39	White \ White Wood \ m ² \ Chile	-3.1	خشب أبيض / م ² / تشيلي
40	White \ White Wood \ m ² \ Romania	-2.6	خشب أبيض / م ² / رومانيا
41	Red Timber \ Big \ Keruing \ sheet \ Malaysia	-7.6	خشب أحمر / كبير / كرنك / لوح / ماليزيا
42	Red Timber \ Big \ Meranti \ sheet \ Malaysia	1.2	خشب أحمر / كبير / ميرانتى / لوح / ماليزيا
43	Red Timber \ Small \ Keruing \ sheet \ Malaysia	1.1	خشب أحمر / صغير / كرنك / لوح / ماليزيا
44	Red Timber \ Small \ Meranti \ sheet \ Malaysia	4.4	خشب أحمر / صغير / ميرانتى / لوح / ماليزيا
45	White Plywood \ 4x8x3.6 mm \ Sheet \ Indonesia	8.4	خشب بليوود أبيض / 4*8*3.6 ملم / لوح / إندونيسيا
46	White Plywood \ 4x8x6 mm \ Sheet \ Indonesia	12.9	خشب بليوود أبيض / 4*8*6 ملم / لوح / إندونيسيا
47	White Plywood \ 4x8x9 mm \ Sheet \ Indonesia	10.4	خشب بليوود أبيض / 4*8*9 ملم / لوح / إندونيسيا

48	White Plywood \ 4x8x12 mm \ Sheet \ Indonesia	11.2	خشب بليوود أبيض / 4*8*12 ملم / لوح / إندونيسيا
49	White Plywood \ 4x8x18 mm \ Sheet \ Indonesia	19.0	خشب بليوود أبيض / 4*8*18 ملم / لوح / إندونيسيا
50	Red Teak Faced Plywood \ 3x7x3.6 mm \ Sheet \ Indonesia	5.4	خشب بليوود (وجه تيك) أحمر / 3*7*3.6 ملم / لوح / إندونيسيا
51	Red Teak Faced Plywood \ 4x8x3.6 mm \ Sheet \ Indonesia	3.0	خشب بليوود (وجه تيك) أحمر / 4*8*3.6 ملم / لوح / إندونيسيا
52	Marine Plywood Humidity Resistance \ 12 mm \ Sheet \ Indonesia	7.9	مارين بليوود مقاوم للرطوبة / 12 ملم / لوح / إندونيسيا
53	Marine Plywood Humidity Resistance \ 18 mm \ Sheet \ Indonesia	5.7	مارين بليوود مقاوم للرطوبة / 18 ملم / لوح / إندونيسيا
6	Block	-8.7	الطابوق
54	Hollow \ 4» 10x20x40 cm \ Thousand \ U.A.E.	-12.5	طابوق إسمنتي / مفرغ / 4» 10*20*40 سم / ألف / الإمارات
55	Hollow \ 6» 15x20x40 cm \ Thousand U.A.E.	-14.8	طابوق إسمنتي / مفرغ / 6» 15*20*40 سم / ألف / الإمارات
56	Hollow \ 8» 20x20x40 cm \ Thousand U.A.E.	-15.1	طابوق إسمنتي / مفرغ / 8» 20*20*40 سم / ألف / الإمارات
57	Solid \ 4» 10x20x40 cm \ Thousand \ U.A.E.	-5.2	طابوق إسمنتي / مصمت / 4» 10*20*40 سم / ألف / الإمارات
58	Solid \ 6» 15x20x40 cm \ Thousand \ U.A.E.	-10.4	طابوق إسمنتي / مصمت / 6» 15*20*40 سم / ألف / الإمارات
59	Solid \ 8» 20x20x40 cm \ Thousand \ U.A.E.	-9.8	طابوق إسمنتي / مصمت / 8» 20*20*40 سم / ألف / الإمارات
60	Hourdis Hollow \ 20x20x40 cm \ Thousand \ U.A.E.	-0.8	هوردي مفرغ / 20*20*40 سم / ألف / الإمارات
61	Clay Tiles \ Clay (Pica) \ m ² \ U.A.E.	0.1	قرميد / فخار / بيكا / م ² / الإمارات
7	Roofing Materials	3.9	مواد التسقيف
62	Zinc Sheet \ Corrugated 8 Feet \ Strong \ India	0.4	الواح زنك / مضع 8 قدم / قوي / الهند
63	Zinc Sheet \ Corrugated 8 Feet \ Light \ India	7.5	الواح زنك / مضع 8 قدم / خفيف / الهند
8	Waterproofing Products	9.9	المواد العازلة
64	Bitumen \ Waterproofing (D540) \ S. Arabian	8.5	مواد عازلة / بيتومين / عازل سعودي (D540) / درام / السعودية
65	Bitumen \ Waterproofing (D540M) Aggregates \ S. Arabian	4.4	مواد عازلة / بيتومين / عازل سعودي (D540M) / بالبحص / درام / السعودية
66	Bitumen \ 60 \ 70 \ Ton	15.0	مواد عازلة / بيتومين / 60/70 / طن
67	Bitumen \ S S Barrel \ 1 inch \ 200 kg	--	مواد عازلة / بيتومين / برميل اس اس / 1 انش / 200 كجم
68	Bitumen \ M S 70 barrel \ 200 kg	--	مواد عازلة / بيتومين / برميل ام اس 70 / 200 كجم
69	Bitumen \ R C 250 barrel \ 200 kg	--	مواد عازلة / بيتومين / برميل ار سي 250 / 200 كجم
70	Bitumen \ Oxidized Hot (115\15) primer 180 kg \ S. Arabian	--	مواد عازلة / بيتومين / مؤكسد حار (115/15) / برميل 180 كغ / السعودية
71	Bitumen \ Oxidized Cold (Primer D 41) 20 liter \ S. Arabian	--	مواد عازلة / بيتومين / مؤكسد بارد سائل برايمر دي 41 / 20 لتر / السعودية
72	Bitumen \ 40 \ 50 \ Ton	12.0	مواد عازلة / بيتومين / 40/50 / طن

98	Porcelain white tiles \ 40*40 \ m ² \ Spain	-22.5	بلاط بورسلان أبيض/40*40 سم /م ² /اسبانيا
99	Porcelain white tiles \ 20*30 \ m ² \ Al Fujairah	-0.2	بلاط بورسلان أبيض/20*30 سم /م ² /الفجيرة
100	Porcelain white tiles \ 20*30 \ m ² \ Spain	13.4	بلاط بورسلان أبيض/20*30 سم /م ² /اسبانيا
101	Porcelain color tiles \ 10*10 \ m ² \ Spain	--	بلاط بورسلان ملون /10*10 سم /م ² /اسبانيا
102	Porcelain color tiles \ 25*20 \ m ² \ Spain	13.6	بلاط بورسلان ملون /25*20 سم /م ² /اسبانيا
12	Sanitary Ware		الادوات الصحية
12.1	Bathroom Set without Accessories	1.3	أطقم حمام كاملة بدون اللوازم
103	Bathroom White Set \ Orient \ Set \ Ras Al khaima	3.4	أطقم حمام كاملة بدون اللوازم /أبيض /اورينت /طقم/راس الخيمة
104	Bathroom White Set \ Prime \ Set \ Ras Al khaima	-4.3	أطقم حمام كاملة بدون اللوازم /أبيض /براين /طقم/راس الخيمة
105	Bathroom White Set \ Star \ Set \ Ras Al khaima	-2.4	أطقم حمام كاملة بدون اللوازم /أبيض /استار /طقم/راس الخيمة
106	Bathroom Coloured Set \ Liwa \ Set \ Ras Al khaima	3.8	أطقم حمام كاملة بدون اللوازم/ملون /ليوا /طقم/راس الخيمة
107	Bathroom Coloured Set \ Flora \ Set \ Ras Al khaima	8.0	أطقم حمام كاملة بدون اللوازم/ملون /فلورا /طقم/راس الخيمة
108	Bathroom Coloured Set \ Venees \ Set \ Ras Al khaima	0.0	أطقم حمام كاملة بدون اللوازم ملون /فينيس /طقم/راس الخيمة
12.2	Bathroom Set with Accessories	0.6	أطقم حمام كامل بجميع اللوازم ملون
109	Bathroom Coloured Set \ Globo\ Set \ Italy	1.7	طقم حمام كامل بجميع اللوازم ملون /جلوبو /طقم/ايطاليا
110	Bathroom Coloured Set \ Ideal Standard \ Set \ Italy	-0.5	طقم حمام كامل بجميع اللوازم ملون /ايديال ستاندرد /طقم/ايطاليا
12.3	Sink Stainless Steel With Mixer-Single	-7.4	مجلى ستنلسستيل كامل مع الخلاط
111	Single Drainer & Bowl \ «Bland» - 100x60 cm \ Set \ UK	--	حوض ورف /60*100 سم /طقم/إنجلترا
112	Single Bowl & Double Drainer \ «Bland» - 150x50 cm \ Set \ UK	--	حوض ورفين /50*150 سم /طقم/إنجلترا
113	Double Bowl & Double Drainer \ «Bland» - 200x60 cm \ Set \ UK	--	حوض ورفين /60*200 سم /طقم/إنجلترا
114	Water Heater (12) Gallons \ Chaffoteaux \ Set \ S. Arabian	-1.2	سخان مياه (12) جالون /شافوتو/عمودي/طقم/السعودية
115	Water Heater (16) Gallons \ Chaffoteaux \ Set \ S. Arabian	-1.8	سخان مياه (16) جالون /شافوتو/عمودي /طقم/السعودية
116	Water Tank Fiberglass \ 2000 Gallons \ Set \ U.A.E.	-12.8	تنك فايبر جلاس /2000 جالون /الإمارات
117	Water Tank Fiberglass \ 1000 Gallons \ Set \ U.A.E.	-13.0	تنك فايبر جلاس /1000 جالون /الإمارات
118	Water Tank Fiberglass \ 1500 Gallons \ Set \ U.A.E.	-15.2	تنك فايبر جلاس /1500 جالون /الإمارات

9 Waterproofing Bituminous Membrane			لفائف الاغشية
73	Ekamat \ 200 \ m ² \ S. Arabian	--	لفائف اغشية /إيكامات/ 200م ² /السعودية
74	Ekamat \ Double 400 \ m ² \ S. Arabian	--	لفائف اغشية /إيكامات/ دبل 400 /م ² /السعودية
10 Natural Stone			الحجر الطبيعي
75	Natural Stone \ Width 25 cm, Height 3 cm \ White - Al Qtarana \ m ² \ Jordan	-4.5	حجر طبيعي /عرض 25 سم سمك 3 سم/ أبيض - القطرانة /م ² /الاردن
76	Natural Stone \ Width 25 cm, Height 3 cm \ Ajloun \ m ² \ Jordan	0.0	حجر طبيعي /عرض 25 سم سمك 3 سم/ عجلون /م ² /الاردن
77	Natural Stone \ Width 25 cm, Height 3 cm \ Ma'an \ m ² \ Jordan	0.0	حجر طبيعي /عرض 25 سم سمك 3 سم/ معان /م ² /الاردن
11 Tiles and Marble			البلاط و الرخام
78	Terrazzo Tiles \ 30x30 cm \ m ² \ U.A.E.	-3.3	بلاط موزاييك /30*30 سم /م ² /الإمارات
79	Terrazzo Tiles \ 25x25 cm \ m ² \ U.A.E.	0.6	بلاط موزاييك /25*25 سم /م ² /الإمارات
80	Marble Tiles \ Carrara 30*60*2 cm \ m ² \ Italy	5.6	بلاط رخام /كرارة موشح 30*60*2 سم /م ² /إيطاليا
81	Marble Tiles \ 40x40 x 2cm, White (Bynco B) \ m ² \ Italy	0.0	بلاط رخام /أبيض 40*40 سم /بيانكو بي /م ² /إيطاليا
82	Marble Tiles \ Traventino 40x40x2 cm Beige \ m ² \ Italy	0.0	بلاط رخام /ترافنتينو 40*40 سم /بيج /م ² /إيطاليا
83	Marble Tiles \ Arabskato 40x40x2 cm \ m ² \ Italy	0.0	بلاط رخام /أرابسكاتو 40*40 سم /م ² /إيطاليا
84	Marble Tiles \ Garanite Labrador 60x30x2 cm \ m ² \ Italy	5.5	جرانيت لابرادور /60*30*2 سم /م ² /إيطاليا
85	Marble Tiles Perlato \ Royal 30*60*2 cm \ m ² \ Italy	-3.4	بلاط رخام برلاتو /رويال 30*60*2 سم /م ² /إيطاليا
86	Marble Tiles Perlato \ Cecelia 30*60*2 cm \ m ² \ Italy	-5.5	بلاط رخام برلاتو /سيسيليا 30*60*2 سم /م ² /إيطاليا
87	Ceramic Tiles For Floor \ 20x20 \ m ² \ Al Fujairah	-16.1	بلاط سيراميك للأرضيات /20*20 /م ² /الفجيرة
88	Ceramic Tiles For Floor \ 20x20 \ m ² \ Ras Al khaima	-3.3	بلاط سيراميك للأرضيات /20*20 /م ² /رأس الخيمة
89	Ceramic Tiles For Floor \ 20x20 \ m ² \ Spain	24.1	بلاط سيراميك للأرضيات /20*20 /م ² /اسبانيا
90	Ceramic Tiles For Floor \ 20x20 \ m ² \ Italy	17.0	بلاط سيراميك للأرضيات /20*20 /م ² /إيطاليا
91	Ceramic Tiles For Floor Granneti \ 7+10+20+109 \ m ² \ Ras Al khaima	82.9	بلاط سيراميك للأرضيات جرانيتي /7+10+20+109 /م ² /رأس الخيمة
92	Ceramic Tiles For Floor Granneti \ 100*100 \ m ² \ China	27.3	بلاط سيراميك للأرضيات جرانيتي /100*100 /م ² /الصين
93	Ceramic Tiles For Wall \ 40*25 \ m ² \ Ras Al khaima	-0.3	بلاط سيراميك للجدران /40*25 /م ² /رأس الخيمة
94	Ceramic Tiles For Wall Granneti \ 20 x 20 cm \ m ² \ Ras Al khaima	-10.6	بلاط سيراميك جرانيتي للجدران /20*20 سم /م ² /رأس الخيمة
95	Ceramic Tiles For Wall Granneti \ 30 x 30 cm \ m ² \ Ras Al khaima	-4.8	بلاط سيراميك جرانيتي للجدران /30*30 سم /م ² /رأس الخيمة
96	Ceramic Tiles For Wall Granneti \ 40 x 40 cm \ m ² \ Ras Al khaima	-18.0	بلاط سيراميك جرانيتي للجدران /40*40 سم /م ² /رأس الخيمة
97	Porcelain white tiles \ 40*40 \ m ² \ Ras Al khaima	-6.1	بلاط بورسلان أبيض /40*40 سم /م ² /رأس الخيمة

13	False Ceiling	-0.2	الاسقف المستعارة
119	False Ceiling \ Aluminum Luxalon \ m ² \ U.A.E.	-0.7	سقف مستعار /المونيوم لوكسالون سادة / م ² /الإمارات
120	False Ceiling \ Gypsum Ceiling (9.5 mm) \ m ² \ U.A.E.	5.4	سقف مستعار /جبس امليس 9.5 ملم / م ² /الإمارات
121	False Ceiling \ Gypsum Printing \ m ² \ U.A.E.	8.3	سقف مستعار /جبس مزخرف جي ار حي / م ² /الإمارات
122	False Ceiling \ Celotex Ceiling 60x60 cm - 15 mm \ m ² \ S. Arabian	-21.6	سقف مستعار /سيلوتكس 60*60 سم 15 ملم / م ² /السعودية
123	False Ceiling \ Accoustic Ceiling 30x30 cm \ m ² \ S. Arabian	7.9	سقف مستعار /اكوستك 30*30 سم / م ² /السعودية
124	False Ceiling \ Iron 60x60 , 5 mm \ m ² \ U.A.E.	3.1	سقف مستعار /حديد 60*60 سم - 5 ملم / م ² /الإمارات
14	Paints	4.2	الاصباغ
125	Paints \ Jolloflex Normal Emulsion \ Dram \ U.A.E.	9.5	صبغ أمليشن /جوليفكس عادي /درام/الإمارات
126	Paints \ Durosan Matt Emulsion \ Gallon \ U.A.E.	6.5	صبغ أمليشن /ديروسان متوسط /جالون/الإمارات
127	Mamorex Paint \ Fenomastic Plastic Emulsion \ Gallon \ U.A.E.	-2.1	صبغ أمليشن /فينوماستيك ممتاز /جالون/الإمارات
128	Mamorex Paint \ Bangalac Glos \ Gallon \ U.A.E.	5.5	صبغ زيتي /بنجالاك فلوز (لميغ - مطفي) /جالون/الإمارات
129	Mamorex Paint \ Heavy Tex with Arbl \ Dram \ U.A.E.	0.2	صبغ زيتي /صبغ مارموركس خشن جوتن /درام/الإمارات
130	Mamorex Paint \ Heavy Tex w\o Marble Clips \ Dram \ U.A.E.	6.2	صبغ زيتي /صبغ مارموركس ناعم /درام/الإمارات
15	Glass	-12.7	الزجاج
131	Glass \ 4 mm \ m ² \ S. Arabian	-3.9	زجاج شفاف /4 ملم / م ² /السعودية
132	Glass \ 6mm \ m ² \ S. Arabian	-23.1	زجاج شفاف /6 ملم / م ² /السعودية
133	Tinted Glass \ 4mm \ m ² \ S. Arabian	--	زجاج ملون / 4 ملم / م ² /السعودية
134	Tinted Glass \ 6 mm \ m ² \ S. Arabian	-16.9	زجاج ملون / 6 ملم / م ² /السعودية
135	Mirror Glass \ 4 mm \ m ² \ S. Arabian	-11.6	زجاج مرايا /4 ملم / م ² /السعودية
136	Mirror Glass \ 6 mm \ m ² \ S. Arabian	-6.9	زجاج مرايا / 6 ملم / م ² /السعودية
16	Pipes		انابيب
16.1	(PVC) Pipes	-2.9	انابيب (PVC)
137	PVC Pipes \ 1/2 inch \ 6m \ U.A.E.	-6.8	أنبوب بلاستيك / 2/1 انش / ستة امتار /الامارات
138	PVC Pipes \ 3/4 inch \ 6m \ U.A.E.	-5.1	أنبوب بلاستيك / 3/4 انش / ستة امتار /الامارات
139	PVC Pipes \ 1 inch \ 6m \ U.A.E.	-2.3	أنبوب بلاستيك / 1 انش / ستة امتار /الامارات
140	PVC Pipes \ 1.5 inch \ 6m \ U.A.E.	-2.9	أنبوب بلاستيك / 1.5 انش / ستة امتار /الامارات
141	PVC Pipes \ 2 inch \ 6m \ U.A.E.	-1.6	أنبوب بلاستيك / 2 انش / ستة امتار /الامارات
142	PVC Pipes \ 2.5 inch \ 6m \ U.A.E.	-1.1	أنبوب بلاستيك / 2.5 انش / ستة امتار /الامارات
143	PVC Pipes \ 3 inch \ 6m \ U.A.E.	-0.5	أنبوب بلاستيك / 3 انش / ستة امتار /الامارات

16.2 (UPVC) Pipes		-3.3	انابيب (UPVC)
144	UPVC Pipe \ 110 mm \ PN-10 \ 6 m	-3.3	UPVC Pipe \ 110 mm \ PN-10 \ 6 m
145	UPVC Pipe \ 160 mm \ PN-10 \ 6m	-3.3	UPVC Pipe \ 160 mm \ PN-10 \ 6m
146	UPVC Pipe \ 200 mm \ PN-10 \ 6m	-3.3	UPVC Pipe \ 200 mm \ PN-10 \ 6m
147	UPVC Pipe \ 1500 mm \ PN-10 \ 6m	-3.3	UPVC Pipe \ 1500 mm \ PN-10 \ 6m
17 Wires			الاسلاك
17.1 Apartments		21.5	أسلاك للشقة
148	Electrical Wire \ Sinjil CORPS \ 1.5 mm lap \ Ducab \ U.A.E.	16.1	اسلاك كهربائية/سنجل كور/1.5 ملم لفة/دوكاب/الامارات
149	Electrical Wire \ Sinjil CORPS \ 2.5 mm lap \ Ducab \ U.A.E.	20.3	اسلاك كهربائية/سنجل كور/2.5 ملم لفة/دوكاب/الامارات
150	Electrical Wire \ Sinjil CORPS \ 4 mm lap \ Ducab \ U.A.E.	24.8	اسلاك كهربائية/سنجل كور/4 ملم لفة/دوكاب/الامارات
151	Electrical Wire \ Sinjil CORPS \ 6 mm lap \ Ducab \ U.A.E.	25.0	اسلاك كهربائية/سنجل كور/6 ملم لفة/دوكاب/الامارات
17.2 Small Building		10.4	أسلاك للمبنى
152	Electrical Wire \ 4-Cours \ 10 m \ Ducab \ U.A.E.	6.9	اسلاك كهربائية/4 كور/10 متر/دوكاب/الامارات
153	Electrical Wire \ 4-Cours \ 16 m \ Ducab \ U.A.E.	5.8	اسلاك كهربائية/4 كور/16 متر/دوكاب/الامارات
154	Electrical Wire \ 4-Cours \ 25 m \ Ducab \ U.A.E.	6.1	اسلاك كهربائية/4 كور/25 متر/دوكاب/الامارات
155	Electrical Wire \ 4-Cours \ 35 m \ Ducab \ U.A.E.	8.4	اسلاك كهربائية/4 كور/35 متر/دوكاب/الامارات
156	Electrical Wire \ 4-Cours \ 50 m \ Ducab \ U.A.E.	13.2	اسلاك كهربائية/4 كور/50 متر/دوكاب/الامارات
157	Electrical Wire \ 4-Cours \ 70 m \ Ducab \ U.A.E.	7.5	اسلاك كهربائية/4 كور/70 متر/دوكاب/الامارات
158	Electrical Wire \ 4-Cours \ 18 mm \ Oman	5.3	اسلاك كهربائية/4 كور/18 ملم/عمان
159	Electrical Wire \ 4 Corps \ 25 mm \ Oman	10.8	اسلاك كهربائية/4 كور/25 ملم/عمان
160	Electrical Wire \ 4-Cours \ 36 mm \ Oman	22.6	اسلاك كهربائية/4 كور/36 ملم/عمان
161	Electrical Wire \ 4-Cours \ 42 mm \ Oman	12.9	اسلاك كهربائية/4 كور/42 ملم/عمان
162	Electrical Wire \ 4-Cours \ 60 mm \ Oman	15.7	اسلاك كهربائية/4 كور/60 ملم/عمان
163	Electrical Wire \ 4-Cours \ 77 mm \ Oman	--	اسلاك كهربائية/4 كور/77 ملم/عمان
17.3 Residential Towers		9.9	أسلاك/الابرار السكنية
164	Electrical Wire \ 4-Cours \ 120 mm \ Oman	16.1	اسلاك كهربائية/4 كور/120 ملم/عمان
165	Electrical Wire \ 4-Cours \ 95 mm \ Oman	12.5	اسلاك كهربائية/4 كور/95 ملم/عمان
166	Electrical Wire \ 4-Cours \ 150 mm \ Oman	15.3	اسلاك كهربائية/4 كور/150 ملم/عمان
167	Electrical Wire \ 4-Cours \ 185 mm \ Oman	21.4	اسلاك كهربائية/4 كور/185 ملم/عمان
168	Electrical Wire \ 4-Cours \ 240 mm \ Oman	--	اسلاك كهربائية/4 كور/240 ملم/عمان

18	Power Cable	25.8	كابلات الكهرباء
169	CU 11 KV \ 3*240 mm ² \ 1 km	17.5	CU 11 KV \ 3*240 mm ² \ 1 km
170	CU 33 KV \ 3*240 mm ² \ 1 km	18.5	CU 33 KV \ 3*240 mm ² \ 1 km
171	CU 132 KV \ 1*800 mm ² \ 1 km	43.0	CU 132 KV \ 1*800 mm ² \ 1 km
19	Transport Equipment	34.1	ادوات النقل
172	Truck Capacity of 30 m ³	31.8	شاحنة سعة 30 م ³
173	Truck Capacity of 20 m ³	48.2	شاحنة سعة 20 م ³
174	Water Tank Capacity of 5000 Gallons	32.6	صهريج مياه سعة 5000 جالون
175	Bulldozer d6	34.1	بلدوزر d6
176	Bulldozer d8	27.0	بلدوزر d8
177	Bulldozer d9	15.7	بلدوزر d9
178	Excavator Capacity of 330-290 Cubic Meters	44.6	حفارة سعة متر مكعب 330 - 290
182	966 Loader	22.3	لودر 966
186	Grader GR 14 g	-0.7	جرير GR 14 g
187	JCB Excavator	23.5	حفارة JCB
181	Asphalt Steel Roller	89.4	مندالة اسفلت حديد
183	962 Loader	1.3	لودر 962
184	950 Loader	--	لودر 950
185	Grader GR 01	113.8	جرير GR 01
179	Cranes 20 Tons	--	ونش 20 طن
180	Asphalt Finisher	--	فراشة اسفلت

20	Employment / with all services	0.1	العمالة/الساعة
188	Helper \ Hourly rates	0.6	مساعدین/تكلفة الساعة
189	Semi - skilled \ Hourly rates	-1.2	عمال شبة مهرة/تكلفة الساعة
190	Carpenter \ Hourly rates	-3.0	نجارين/تكلفة الساعة
191	Steel Fixer \ Hourly rates	-3.0	عمال حدادة/تكلفة الساعة
192	Electrician \ Hourly rates	-2.6	كهربائيين/تكلفة الساعة
193	Surveyor \ Hourly rates	11.7	مساحين/تكلفة الساعة
194	Driver \ Hourly rates	-1.1	سائقين/تكلفة الساعة
21	Diesel	9.7	الديزل
195	Diesel \ ADNOC \ Gallon	9.7	الديزل/ادنوك/جالون

Note: This icon (--) mean are not available.

Source: Statistics Centre – Abu Dhabi

Table (3): Monthly prices of building material items 2011, (AED)

جدول (3): الأسعار الشهرية للسلع مواد البناء 2010، أبو ظبي (درهم)

متوسط السنوي Annual average	ديسمبر December	نوفمبر November	اكتوبر October	سبتمبر September	اغسطس August	يوليو July	يونيو June	مايو May	إبريل April	مارس March	فبراير February	يناير January	المواد Commodity	التسلسل
الاسمنت Cement														
282.4	280.0	280.0	300.0	270.0	300.0	320.0	261.3	277.5	278.8	267.5	284.2	270.0	مقاوم للأملح / طن / الإمارات Sulphate Resistance / Al- Etihad / Ton / U.A.E.	1
266.2	260.0	280.0	260.0	-	272.1	-	255.0	255.0	270.0	265.0	273.3	272.1	مقاوم للأملح / طن / الإمارات Sulphate Resistance / Emirates / Ton / U.A.E.	2
254.4	260.0	240.0	250.0	255.0	260.0	260.0	250.0	250.0	253.1	260.0	264.2	250.0	عادي بورتلاند / طن / الإمارات Portland Cement / Al- Etihad / Ton / U.A.E.	3
606.0	620.0	600.0	620.0	660.0	660.0	660.0	570.0	575.0	562.5	600.0	570.0	575.0	إسمنت أبيض / طن / الإمارات White Cement / Al- Etihad / Ton / U.A.E.	4
1,250.0	1,250.0	1,250.0	1,250.0	1,250.0	1,250.0	1,250.0	1,250.0	1,250.0	1,250.0	1,250.0	1,250.0	1,250.0	نورة / عمان / طن / عمان Lime / Oman / Ton / Oman	5
433.0	395.0	442.0	442.0	442.0	442.0	442.0	442.0	388.0	442.0	442.0	434.4	442.0	جبس / عمان / طن / عمان Gypsum / Oman / Ton / Oman	6
البحص والرمل Aggregates and Sand														
72.3	70.0	72.5	72.5	72.5	75.0	90.0	75.0	65.0	65.0	70.0	70.0	70.0	بحص / كونكري مكسر 3/4 انش / م3 / الإمارات Aggregates / Crush 3/4 / m3 / U.A.E.	7
57.7	62.5	65.0	65.0	65.0	65.0	80.0	65.0	45.0	45.0	45.0	45.0	45.0	بحص / مغريل 3/4 انش / م3 / الإمارات Aggregates / Ordinary 3/4 / m3 / U.A.E.	8

73.1	72.5	75.0	75.0	75.0	75.0	90.0	75.0	65.0	65.0	70.0	70.0	70.0	9	بحص / كونكري مكسر 3/8 انش / م3 / الإمارات Aggregates / Crush 3/8 / m3 / U.A.E.
47.7	50.0	50.0	50.0	50.0	50.0	-	50.0	45.0	45.0	45.0	45.0	45.0	10	بحص / مغربل مكسر 3/8 انش / م3 / الإمارات Aggregates / Ordinary 3/8 / m3 / U.A.E.
40.5	45.0	45.0	45.0	45.0	45.0	-	45.0	35.0	35.0	35.0	35.0	35.0	11	بحص / كدش / م3 / الإمارات .Aggregates / Material Sand / m3 / U.A.E
37.7	40.0	40.0	42.5	42.5	40.0	45.0	40.0	32.5	32.5	32.5	32.5	32.5	12	الإمارات / الرمل / ابيض / م3 Sand / White / m3 / U.A.E.
47.7	47.5	47.5	55.0	50.0	47.5	60.0	50.0	40.0	40.0	45.0	45.0	45.0	13	الإمارات / الرمل / اسود / م3 Sand / Black / m3 / U.A.E.
37.9	42.5	42.5	40.0	42.5	42.5	50.0	45.0	30.0	30.0	30.0	30.0	30.0	14	الإمارات / الرمل / احمر / م3 Sand / Red / m3 / U.A.E.
الخرسانة Concrete														
240.3	228.0	215.0	220.0	220.0	250.0	250.0	250.0	250.0	250.0	-	260.0	250.0	15	نيوتن 40 / م3 / الإمارات خرسانة جاهزة / عادي Concrete Ready Mix / Normal (neutin 40) / m3/ U.A.E.
247.5	233.0	220.0	225.0	225.0	255.0	255.0	255.0	255.0	255.0	-	275.0	270.0	16	للإملاح نيوتن 40 / م3 / خرسانة جاهزة / مقاوم الإمارات Concrete Ready Mix / Sulphate Resistance / m3/ U.A.E.
الحديد Steel														
3,369.6	3,400.0	3,275.0	-	-	-	-	3,800.0	-	3,125.0	3,250.0	3,550.0	3,187.5	17	حديد مبسط / طن / تركيا Steel / Flat Steel / Ton / Turkey
-	-	-	-	-	-	-	-	-	-	-	-	-	18	حديد مبسط / طن / دبي Steel / Flat Steel / Ton / Dubai

3,646.3	3,800.0	3,825.0	3,700.0	3,700.0	3,850.0	3,850.0	3,800.0	-	3,200.0	-	3,550.0	3,187.5	19	حديد جسور / كبير / طن / كوريا Steel / Beams Steel / Big / Ton / Korea
3,643.8	3,800.0	3,825.0	3,700.0	3,700.0	3,850.0	3,850.0	-	-	3,175.0	3,250.0	-	-	20	حديد جسور / كبير / طن / يابان Steel / Beams Steel / Big / Ton / Japan
-	-	-	-	-	-	-	-	-	-	-	-	-	21	حديد جسور / كبير / طن / اوكرانيا Steel / Beams Steel / Big / Ton / Ukraine
3,598.9	3,500.0	3,600.0	3,850.0	3,850.0	3,625.0	3,625.0	3,800.0	3,750.0	3,200.0	-	3,550.0	3,237.5	22	حديد جسور / صغير / طن / كوريا Steel / Beams Steel / Small / Ton / Korea
3,559.4	3,500.0	3,600.0	3,850.0	3,850.0	3,625.0	3,625.0	-	-	3,175.0	3,250.0	-	-	23	حديد جسور / صغير / طن / يابان Steel / Beams Steel / Small / Ton / Japan
-	-	-	-	-	-	-	-	-	-	-	-	-	24	حديد جسور / صغير / طن / اوكرانيا Steel / Beams Steel / Small / Ton / Ukraine
3,347.5	3,250.0	3,350.0	3,250.0	3,250.0	3,325.0	3,325.0	3,800.0	-	3,187.5	-	3,550.0	3,187.5	25	حديد زوايا / طن / كوريا Steel / Steel Angled / Ton / Korea
3,285.7	3,250.0	3,350.0	3,250.0	3,250.0	3,325.0	3,325.0	-	-	-	3,250.0	-	-	26	حديد زوايا / طن / اوكرانيا Steel / Steel Angled / Ton / Ukraine
-	-	-	-	-	-	-	-	-	-	-	-	-	27	حديد زوايا / طن / تركيا Steel / Steel Angled / Ton / Turkey
2,901.6	2,962.5	2,950.0	2,940.8	2,875.0	2,890.0	2,933.3	3,035.4	2,787.5	2,771.7	2,860.4	2,913.3	2,898.8	28	حديد مبروم / 6 - 8 ملم / طن / تركيا Steel / Bars, 6 - 8 mm / Ton / Turkey

2,856.1	2,650.0	2,700.0	2,750.0	3,250.0	3,150.0	3,150.0	2,825.0	2,650.0	2,750.0	2,835.0	2,846.7	2,716.7	29	حديد مبروم / 10 - 25 ملم / طن / قطر Steel / Bars,10-25 mm / Ton / Qatar
2,897.0	2,892.5	2,956.7	2,949.2	2,875.0	2,896.3	2,887.5	3,045.0	2,820.8	2,805.0	2,879.2	2,906.3	2,851.3	30	طن / الإمارات / حديد مبروم / 10 - 25 ملم Steel / Bars,10-25 mm / Ton / U.A.E.
2,756.7	2,625.0	2,675.0	2,727.5	2,875.0	2,896.3	2,887.5	2,825.0	2,622.5	2,657.5	2,747.5	2,818.8	2,723.3	31	حديد مبروم / 10 - 25 ملم / طن / تركيا Steel / Bars,10-25 mm / Ton / Turkey
2,782.3	2,690.0	2,650.0	2,835.0	2,850.0	2,850.0	2,850.0	2,775.0	2,662.5	2,768.8	2,857.5	2,848.8	2,750.0	32	حديد حلزوني / طن / قطر Steel / Hightensile Steel / Ton / Qatar
2,754.4	2,690.0	2,675.0	2,755.0	2,875.0	2,855.6	2,846.9	2,797.9	2,620.8	2,634.2	2,747.9	2,818.8	2,736.3	33	حديد حلزوني / طن / تركيا Steel / Hightensile Steel / Ton / Turkey
2,776.2	2,690.0	2,750.0	2,787.5	2,875.0	2,865.0	2,850.0	2,808.3	2,666.7	2,692.5	2,772.9	2,831.3	2,725.0	34	الإمارات / حديد حلزوني / طن Steel / Hightensile Steel / Ton / U.A.E.
90.8	77.6	84.0	84.0	84.0	86.0	84.4	94.5	88.3	91.2	102.7	106.5	105.9	35	ملم (142) / قطعة / شبك حديد للأرضيات / 6 الإمارات B.R.C. Mesh / 6 mm (142) / Piece / U.A.E.
114.1	101.4	107.5	110.4	115.0	113.6	112.8	117.5	113.3	111.5	113.6	127.8	125.0	36	ملم (193) / قطعة / شبك حديد للأرضيات / 7 الإمارات B.R.C. Mesh / 7 mm (193) / Piece / U.A.E.
142.6	138.8	137.0	141.3	148.5	150.1	149.3	140.6	130.2	140.0	145.7	145.3	144.5	37	ملم (252) / قطعة / شبك حديد للأرضيات / 8 الإمارات B.R.C. Mesh / 8mm (252) / Piece / U.A.E.
44.9	50.0	50.0	51.3	52.0	50.0	50.0	35.0	40.0	40.0	40.0	40.0	40.0	38	سلك / لتربيط الحديد / ربطة 10 كغ / الصين Wire / Binding Wire / Bundle-10Kg/ China

													الخشيب Wood	
912.3	900.0	900.0	900.0	900.0	900.0	900.0	900.0	903.8	968.8	965.6	909.4	900.0	39	خشيب أبيض / م3 / تشيلي White / White Wood / m3 / Chile
896.9	862.5	866.7	877.9	897.5	895.8	897.5	918.8	905.0	923.3	935.0	906.3	876.7	40	خشيب أبيض / م3 / رومانيا White / White Wood / m3 / Romania
77.6	70.0	-	-	-	75.9	-	-	75.0	75.0	75.0	87.5	85.0	41	خشيب أحمر / كبير / كرنك / لوح / ماليزيا Red Timber / Big / Keruing /sheet / Malaysia
77.4	-	76.0	79.0	76.0	75.6	77.0	76.8	76.0	80.0	76.0	79.5	79.0	42	خشيب أحمر / كبير / ميرنتي / لوح / ماليزيا Red Timber / Big / Meranti /sheet/ Malaysia
64.2	60.0	-	62.5	-	65.8	-	-	65.0	65.0	65.0	65.0	65.0	43	خشيب أحمر / صغير / كرنك / لوح / ماليزيا Red Timber / Small / Keruing /sheet/ Malaysia
59.3	60.0	56.0	56.0	57.0	55.9	57.0	60.5	56.0	70.0	58.0	65.7	59.0	44	خشيب أحمر / صغير / ميرنتي / لوح / ماليزيا Red Timber / Small / Meranti /sheet / Malaysia
28.8	30.8	28.3	28.5	30.5	30.4	29.3	30.3	27.2	27.0	27.3	28.0	27.9	45	خشيب بليوود أبيض / 3.6*8*4 ملم / لوح / إندونيسيا White Plywood4 / x8x3.6 mm / Sheet/ Indonesia
37.4	39.5	36.7	36.8	40.5	40.7	39.3	39.4	35.4	35.3	35.1	35.4	35.4	46	خشيب بليوود أبيض / 6*8*4 ملم / لوح / إندونيسيا White Plywood4 / x8x6 mm / Sheet/ Indonesia
57.7	59.5	57.3	55.5	58.0	59.9	59.0	59.7	57.7	57.5	56.2	55.9	55.8	47	خشيب بليوود أبيض / 9*8*4 ملم / لوح / إندونيسيا White Plywood4 / x8x9 mm / Sheet/ Indonesia
72.5	77.3	77.0	73.6	72.5	75.4	73.0	73.8	70.3	73.2	69.6	69.2	65.0	48	خشيب بليوود أبيض / 12*8*4 ملم / لوح / إندونيسيا White Plywood4 / x8x12 mm / Sheet/ Indonesia

109.0	120.3	111.0	110.0	115.0	112.5	112.0	111.3	107.3	101.8	102.5	102.3	102.3	خشيب بليوود أبيض / 18*8*4 ملم / لوح / إندونيسيا White Plywood4 / x8x18 mm / Sheet/ Indonesia	49
29.6	32.0	28.0	28.0	28.0	28.0	28.0	28.0	32.3	36.0	29.9	29.0	28.0	خشيب بليوود (وجه تيك) أحمر / 3.6*7*3 ملم / لوح / إندونيسيا Red Teak Faced Plywood / 3x7x3.6 mm/ Sheet/ Indonesia	50
43.2	43.0	42.0	42.0	42.0	42.0	42.0	42.0	44.5	45.8	40.5	46.8	46.1	خشيب بليوود (وجه تيك) أحمر / 3.6*8*4 ملم / لوح / إندونيسيا Red Teak Faced Plywood / 4x8x3.6 mm / Sheet/ Indonesia	51
111.8	106.9	112.5	110.8	110.0	114.4	115.0	116.9	118.8	107.7	108.5	110.3	110.0	مارين بليوود مقاوم للرطوبة / 12 ملم / لوح / إندونيسيا Marine Plywood Humidity Resistance / 12 mm /Sheet/ Indonesia	52
128.8	130.0	134.5	132.0	122.5	129.4	125.0	132.7	127.1	130.2	127.5	127.8	127.5	مارين بليوود مقاوم للرطوبة / 18 ملم / لوح / إندونيسيا Marine Plywood Humidity Resistance / 18 mm /Sheet/ Indonesia	53
													الطابوق Blook	
1,831.7	1,780.0	1,750.0	1,750.0	1,800.0	1,800.0	1,800.0	1,800.0	1,900.0	1,900.0	1,900.0	1,900.0	1,900.0	طابوق أسمنتي / مفرغ / 40*20*10«4 سم / ألف / الإمارات Hollow / 410 "x20x40 cm /Thousand/ U.A.E.	54
2,093.8	2,000.0	2,000.0	2,000.0	2,000.0	2,000.0	2,000.0	2,000.0	2,225.0	2,225.0	2,225.0	2,225.0	2,225.0	طابوق أسمنتي / مفرغ / 40*20*15«6 سم / ألف / الإمارات Hollow / 615 "x20x40 cm / Thousand U.A.E	55
2,341.7	2,250.0	2,200.0	2,200.0	2,250.0	2,250.0	2,200.0	2,250.0	2,500.0	2,500.0	2,500.0	2,500.0	2,500.0	طابوق أسمنتي / مفرغ / 40*20*20«8 سم / ألف / الإمارات Hollow / 820 "x20x40 cm / Thousand U.A.E.	56
2,725.0	2,600.0	2,500.0	2,750.0	2,750.0	2,750.0	2,600.0	2,750.0	2,800.0	2,800.0	2,800.0	2,800.0	2,800.0	طابوق أسمنتي / مصمت / 40*20*10«4 سم / ألف / الإمارات Solid / 410 "x20x40 cm /Thousand / U.A.E	57

3,254.2	2,900.0	2,900.0	3,250.0	3,250.0	3,250.0	3,250.0	3,250.0	3,400.0	3,400.0	3,400.0	3,400.0	3,400.0	طابوق أسمنتي / مصمت / 6*15*20 سم / ألف / الإمارات Solid / 615 " x20x40 cm / Thousand / U.A.E.	58
3,641.7	3,700.0	3,600.0	3,600.0	3,600.0	3,600.0	3,500.0	3,600.0	3,700.0	3,700.0	3,700.0	3,700.0	3,700.0	طابوق أسمنتي / مصمت / 8*20*20 سم ألف / الإمارات Solid / 820 " x20x40 cm / Thousands / U.A.E.	59
-	-	-	-	-	-	-	3,600.0	3,600.0	3,600.0	3,600.0	3,600.0	3,600.0	هوردي مفرغ / 20*20*20 سم / ألف / الإمارات Hourdis Hollow / 20x20x40 cm / Thousand / U.A.E.	60
-	-	-	-	-	-	-	53.5	53.5	53.5	53.5	53.5	53.5	قرميد / فخار / بيكا / م3 / الامارات Clay Tiles / Clay (Pica) / m3 / U.A.E.	61
مواد التسقيف Roofing Materials														
	29.0	29.0	29.0	29.0	29.0	29.0	28.5	29.0	30.0	28.5	28.0	28.0	الواح زنك / مضع 8 قدم / قوي / الهند Strong // Corrugated 8 Feet / Zinc Sheet India	62
	19.0	19.0	19.0	19.0	19.0	19.0	19.0	19.0	19.5	18.0	17.0	17.0	الواح زنك / مضع 8 قدم / خفيف / الهند Light // Corrugated 8 Feet / Zinc Sheet India	63
المواد العازلة Waterproofing Products														
700.9	800.0	750.0	750.0	650.0	650.0	650.0	650.0	655.0	643.3	550.0	812.5	850.0	مواد عازلة / بيتومين / مؤكسد حار 15/115/برميل 180 كغ /السعودية Bitumen / Oxidized Cold (Primer D 41) 20 liter / S . Arabia	64
165.3	130.0	120.0	110.0	110.0	98.3	102.5	95.0	95.0	95.0	-	412.5	450.0	مواد عازلة / بيتومين / مؤكسد بارد سائل برايمردى 41/ 20 لتر/ السعودية Bitumen / Waterproofing) D540)/ S. Arabia	65
122.2	120.0	130.0	130.0	120.0	120.0	120.0	120.0	120.0	120.0	120.0	121.3	125.0	مواد عازلة / بيتومين / عازل سعودي (D540) / درام/ السعودية . D540)/ S) Bitumen / Waterproofing Arabia	66

127.9	130.0	130.0	135.0	125.0	128.3	125.0	125.0	125.0	125.0	125.0	125.0	126.3	135.0	67	D540M مواد عازلة / بيتومين / عازل سعودي (بالبحص / درام / السعودية Bitumen / Waterproofing) D540M(aggregates / S . Arabia
2,248.1	2,317.5	2,317.5	2,300.0	2,300.0	2,390.0	2,375.0	2,625.0	2,296.7	2,256.7	2,137.5	1,850.0	1,811.3	68	مواد عازلة / بيتومين / 60/70 / طن Bitumen / 60/70 / Ton	
2,330.7	2,462.5	2,462.5	2,375.0	2,375.0	2,550.0	2,435.0	2,375.0	2,401.7	2,360.0	2,208.8	2,025.0	1,937.5	69	مواد عازلة / بيتومين / 40/50 / طن Bitumen / 50/40 / Ton	
-	-	-	-	-	-	-	-	-	-	-	-	-	-	70	مواد عازلة / بيتومين / برميل اس اس / 1 انش / 200 كجم Bitumen / S S barrel / 1 inch 200 / kg
-	-	-	-	-	-	-	-	-	-	-	-	-	-	71	مواد عازلة / بيتومين / برميل ام اس 200 / 70 كجم Bitumen / M S 70 barrel / 200 kg
-	-	-	-	-	-	-	-	-	-	-	-	-	-	72	مواد عازلة / بيتومين / برميل ار سي 200 / 250 كجم Bitumen / R C 250 barrel 200 / kg
لفائف الاغشية Waterproofing Bitumenous Memberane															
-	-	-	-	-	-	-	-	-	-	-	-	-	-	73	لفائف اغشية / إيكامات / 200 / م / 2 / السعودية Ekamat / 200/ m2 / S . Arabia
-	-	-	-	-	-	-	-	-	-	-	-	-	-	74	لفائف اغشية / إيكامات / دبل 400 / م / 2 / السعودية Ekamat / Double 400 / m2 / S . Arabia
الحجر الطبيعي Natural Stone															
86.3	75.0	75.0	75.0	90.0	90.0	90.0	90.0	90.0	90.0	90.0	90.0	90.0	90.0	75	حجر طبيعي / عرض 25 سم سمك 3 سم / أبيض - قطران / م / 2 / الاردن Natural Stone/ Width 25 cm. height 3 cm kattran / White - Kattran /m2 / Jordan

130.0	130.0	130.0	130.0	130.0	130.0	130.0	130.0	130.0	130.0	130.0	130.0	130.0	76	حجر طبيعي / عرض 25 سم سمك 3 سم / عجلون / م2 / الاردن Natural Stone/ Width 25 cm. height 3 cm kattran / Agloon / m2 / Jordan
135.0	135.0	135.0	135.0	135.0	135.0	135.0	135.0	135.0	135.0	135.0	135.0	135.0	77	حجر طبيعي / عرض 25 سم سمك 3 سم / معان / م2 / الاردن Natural Stone/Width 25 cm. height 3 cm kattran / Ma'an/ m2 / Jordan
البلاط و الرخام Tiles and Marble														
25.4	25.0	25.0	25.0	25.0	25.0	25.0	25.0	24.5	24.5	25.0	28.0	28.0	78	بلاط موزاييك / 30*30 سم / م2 / الإمارات Terrazzo Tiles30 / x30 cm / m2 / U.A.E.
24.9	25.0	24.0	25.0	25.0	25.0	25.0	25.0	25.0	25.0	25.0	25.0	25.0	79	بلاط موزاييك / 25*25 سم / م2 / الإمارات Terrazzo Tiles25 / x25 cm / m2 / U.A.E.
141.3	137.5	137.5	135.0	137.5	137.5	137.5	137.5	135.0	162.5	168.3	135.0	135.0	80	بلاط رخام / كرارة موشح 30*60*2 سم / م2 / إيطاليا Marble Tiles / Carrara 30*60*2 cm / m2 / Italy
480.0	480.0	480.0	480.0	480.0	480.0	480.0	480.0	480.0	480.0	480.0	480.0	480.0	81	بلاط رخام / أبيض 40*40*2 سم / بيانكو بي / م2 / إيطاليا Marble Tiles / 40x40x2cm,White (Bynco B) / m2 / Italy
250.0	250.0	250.0	250.0	250.0	250.0	250.0	250.0	250.0	250.0	250.0	250.0	250.0	82	بلاط رخام / ترافنتينو 40*40*2 سم / بيج / م2 / إيطاليا Marble Tiles / Traventino40x40x2cm Beige / m2 / Italy
400.0	400.0	400.0	400.0	400.0	400.0	400.0	400.0	400.0	400.0	400.0	400.0	400.0	83	بلاط رخام / أرابسكاتو 40*40*2 سم / م2 / إيطاليا Marble Tiles /Arabskato40x40x2 cm / m2 / Italy
514.2	500.0	500.0	595.0	575.0	500.0	500.0	500.0	500.0	500.0	500.0	500.0	500.0	84	جرانيت لابرادور / 60*30*2 سم / م2 / إيطاليا Marble Tiles /Granite Labrador 60x30x2 cm / m2 / Italy

178.7	173.3	180.0	172.5	173.3	180.0	173.3	180.0	190.0	173.3	168.3	190.0	190.0	بلاط رخام برلاتو / رويال 30*60*2 سم / 2م / إيطاليا Marble Tiles Perlato / Royal 30*60*2 cm / m2 / Italy	85
144.4	138.3	138.3	142.5	140.0	142.5	141.7	142.5	155.0	138.3	143.3	155.0	155.0	بلاط رخام برلاتو / سيسيليا 30*60*2 سم / 2م / إيطاليا Marble Tiles Perlato / cecelia 30*60*2 cm / m2 / Italy	86
23.1	22.0	22.0	-	22.0	22.0	22.0	22.0	22.0	22.0	22.0	28.0	28.0	بلاط سيراميك للأرضيات / 20*20 / 2م / الفجيرة Ceramic Tiles For Floor / 20x20 /m2/ Al Fujairah	87
22.5	22.0	22.0	22.0	22.0	23.0	23.0	23.0	22.0	22.0	23.0	23.0	23.0	بلاط سيراميك للأرضيات / 20*20 / 2م / رأس الخيمة Ceramic Tiles For Floor / 20x20 /m2/ Ras Al Khaima	88
54.1	45.0	49.3	55.0	55.0	53.5	56.5	58.0	56.5	55.0	55.0	55.0	55.0	بلاط سيراميك للأرضيات / 20*20 / 2م / اسبانيا Ceramic Tiles For Floor / 20x20 /m2/ Spain	89
57.7	55.0	60.0	-	55.0	55.0	60.0	65.0	60.0	60.0	55.0	55.0	55.0	بلاط سيراميك للأرضيات / 20*20 / 2م / إيطاليا Ceramic Tiles For Floor / 20x20 /m2/ Italy	90
-	-	-	-	-	-	-	-	-	-	66.0	70.0	70.0	بلاط سيراميك للأرضيات جرانيتي / 109+20+10+7م / رأس الخيمة Ceramic Tiles For Floor Granneti / 7+10+20+109 / m2 / Ras Al Khaima	91
-	-	-	-	-	-	-	-	-	-	-	120.0	120.0	بلاط سيراميك للأرضيات جرانيتي / 100*100 / 2م / الصين Ceramic Tiles For Floor Granneti / 100*100 / m2 / China	92
26.6	28.0	25.0	25.0	25.0	25.0	25.0	28.5	28.0	31.0	-	26.0	26.0	بلاط سيراميك للجدران / 25*40 / 2م / رأس الخيمة Ceramic Tiles For Wall / 40*25 / m2 / Ras Al Khaima	93
23.6	23.5	23.5	23.5	22.0	23.5	23.5	23.5	23.5	23.5	25.0	24.0	24.0	بلاط سيراميك للجدران / 20*20 سم / 2م / رأس الخيمة Ceramic Tiles For Wall Granneti / 20 × 20 cm / m2 / Ras Al Khaima	94

44.6	37.5	37.5	-	46.0	46.0	47.0	47.0	47.0	44.5	44.5	47.0	47.0	95	بلاط سيراميك جرانيتي للجدران / 30*30 سم / 2م / رأس الخيمة Ceramic Tiles For Wall Granneti / 30 × 30 cm / m2 / Ras Al Khaima
44.3	34.0	34.0	-	35.5	35.0	37.0	52.0	52.0	52.0	52.0	52.0	52.0	96	بلاط سيراميك جرانيتي للجدران / 40*40 سم / 2م / رأس الخيمة Ceramic Tiles For Wall Granneti / 40 × 40 cm / m2 / Ras Al Khaima
25.0	25.0	25.0	25.0	25.0	25.0	25.0	25.0	-	25.0	25.0	25.0	25.0	97	بلاط بورسلان أبيض / 40*40 سم / 2م / رأس الخيمة Porcelain white tiles / 40*40 / m2 / Ras Al Khaima
-	-	-	-	-	-	-	-	-	-	-	38.0	38.0	98	بلاط بورسلان أبيض / 40*40 سم / 2م / اسبانيا Porcelain white tiles / 40*40 / m2 / Spain
24.0	25.5	23.0	23.0	23.0	23.0	25.5	25.5	25.5	25.5	23.0	23.0	23.0	99	بلاط بورسلان أبيض / 20*30 سم / 2م / الفجيرة Porcelain white tiles / 20*30 / m2 / Al Fujairah
55.0	55.0	-	-	55.0	55.0	55.0	-	55.0	55.0	55.0	55.0	55.0	100	بلاط بورسلان أبيض / 20*30 سم / 2م / اسبانيا Porcelain white tiles / 20*30 / m2 / Spain
-	-	-	-	-	-	-	-	65.0	65.0	-	50.0	50.0	101	بلاط بورسلان ملون / 10*10 سم / 2م / اسبانيا Porcelain color tiles / 10*10 / m2 / Spain
56.1	55.0	-	-	55.0	55.0	55.0	-	60.0	60.0	55.0	55.0	55.0	102	بلاط بورسلان ملون / 25*20 سم / 2م / اسبانيا Porcelain color tiles / 25*20 / m2 / Spain
الأدوات الصحية Sanitary Ware														
أطقم حمام كاملة بدون اللوازم Bathroom Set without Accessories														
872.1	894.3	891.7	912.5	888.3	896.7	842.3	842.3	886.7	886.7	886.7	818.3	818.3	103	أطقم حمام كاملة بدون اللوازم / أبيض / اورينت / طقم / رأس الخيمة Bathroom White Set / Oreint / Set / Ras Al Khaima

1,300.7	1,480.0	1,400.0	1,400.0	1,375.0	1,375.0	1,019.0	1,019.0	1,375.0	1,375.0	1,380.0	1,205.0	1,205.0	أطقم حمام كاملة بدون اللوازم / أبيض / براين / طقم / راس الخيمة Bathroom White Set/ Prime / Set / Ras Al Khaima	104
1,938.0	2,000.0	2,000.0	2,000.0	1,865.0	1,865.0	1,768.0	1,768.0	2,000.0	2,000.0	2,000.0	1,995.0	1,995.0	أطقم حمام كاملة بدون اللوازم / أبيض / استار / طقم / راس الخيمة Bathroom White Set/ Star /Set / Ras Al Khaima	105
881.1	911.0	908.3	937.5	905.0	913.3	859.0	859.0	903.3	903.3	903.3	785.0	785.0	أطقم حمام كاملة بدون اللوازم / ملون / ليوا / طقم / راس الخيمة Bathroom Coloured Set /Liwa / Set / Ras Al Khaima	106
829.9	875.0	841.7	887.5	870.0	870.0	783.3	783.3	785.0	867.5	875.0	760.0	760.0	أطقم حمام كاملة بدون اللوازم / ملون / فلورا / طقم / راس الخيمة Bathroom Coloured Set / Flora / Set / Ras Al Khaima	107
1,452.7	1,480.0	1,475.0	1,475.0	1,485.0	1,485.0	1,336.0	1,336.0	1,475.0	1,475.0	1,475.0	1,470.0	1,465.0	أطقم حمام كاملة بدون اللوازم ملون / فينيس / طقم / راس الخيمة Bathroom Coloured Set / Venees / Set / Ras Al Khaima	108
أطقم حمام كامل بجميع اللوازم ملون Bathrom Set with Accessories														
3,222.7	3,200.0	3,200.0	3,200.0	3,250.0	3,200.0	3,200.0	-	3,200.0	3,200.0	3,200.0	3,400.0	3,200.0	طقم حمام كامل بجميع اللوازم ملون / جلوبو / طقم / ايطاليا Set / /Globo / Bathroom Coloured Set Italy	109
18,000.0	18,000.0	18,000.0	18,000.0	18,000.0	18,000.0	18,000.0	18,000.0	18,000.0	18,000.0	-	18,000.0	18,000.0	طقم حمام كامل بجميع اللوازم ملون / ايدبال ستاندر طقم / ايطاليا / Standred Ideal / Bathroom Coloured Set Set / Italy	110
مجلى ستنلستيل كامل مع الخلاط Sink Stainless Steel With Mixer-Single														
-	-	-	-	-	-	-	-	-	-	-	320.0	320.0	حوض ورف / 100*60 سم / طقم / إنجلترا 100x60 - "Bland" / bowl &Single Drainer cm /Set / UK	110

-	-	-	-	-	-	-	-	-	-	-	550.0	550.0	حوض ورفين / 50*150 سم / طقم / إنجلترا - "Bland" / Double Drainer & Single Bowl 150x50 cm / Set / UK	111
-	-	-	-	-	-	-	-	-	-	-	-	-	حوض ورفين / 60*200 سم / طقم / إنجلترا "Bland" / Double Drainer & Double Bowl UK / 200x60 cm / Set -	112
260.2	252.5	270.0	260.0	260.0	260.0	260.0	260.0	260.0	260.0	260.0	260.0	260.0	سخان مياه (12) جالون / شافتو / عمودي / طقم / السعودية Water Heater (12) Gallons / Chaffotean / Set / S . Arabia	113
297.3	287.5	310.0	295.0	295.0	300.0	295.0	295.0	295.0	295.0	300.0	300.0	300.0	سخان مياه (16) جالون / شافتو / عمودي / طقم / السعودية Chaffotean / / Gallons (Water Heater (16 Set / S . Arabia	114
2,758.3	2,700.0	2,750.0	2,500.0	2,550.0	2,550.0	2,550.0	2,550.0	3,050.0	3,050.0	2,950.0	2,950.0	2,950.0	تنك فايبر جلاس / 2000 جالون / الإمارات Gallons / 2000 / Water Tank Fiberglass Set/ U.A.E	115
1,404.2	1,400.0	1,400.0	1,300.0	1,300.0	1,300.0	1,300.0	1,300.0	1,525.0	1,525.0	1,500.0	1,500.0	1,500.0	تنك فايبر جلاس / 1000 جالون / الإمارات Water Tank Fiberglass 1000 / Gallons / Set/ U.A.E	116
2,074.0	2,150.0	2,062.5	1,875.0	1,900.0	1,900.0	1,900.0	1,900.0	2,300.0	2,300.0	2,200.0	2,200.0	2,200.0	تنك فايبر جلاس / 1500 جالون / الإمارات Water Tank Fiberglass 1500 / Gallons / Set/ U.A.E	117
الاسقف المستعارة False ceiling														
110.0	110.0	110.0	110.0	110.0	110.0	110.0	110.0	110.0	110.0	110.0	110.0	110.0	سقف مستعار / المونيوم لوكسالون سادة / 2م / الإمارات False Ceiling / Aluminum Luxalon / m2 / U.A.E	118
64.6	70.0	70.0	65.0	65.0	65.0	65.0	65.0	65.0	65.0	60.0	60.0	60.0	سقف مستعار / جبس املس 9.5 ملم / 2م / الإمارات False Ceiling / Gypsum Ceiling(9.5 mm) / m2 / U.A.E	119
64.2	65.0	65.0	60.0	60.0	60.0	65.0	65.0	75.0	75.0	60.0	60.0	60.0	سقف مستعار / جبس مزخرف جي ار حي / 2م / الإمارات False Ceiling / Gypsum Printing / m2 / U.A.E	120

71.7	65.0	65.0	75.0	75.0	75.0	75.0	75.0	65.0	65.0	75.0	75.0	75.0	سقف مستعار / سيلوتكس 60*60 سم 15 ملم / م 2 / السعودية False Ceiling / Celotex Ceiling 60x60 cm-15 mm / m2 / S.Arabia	121
105.4	100.0	100.0	100.0	100.0	100.0	100.0	100.0	110.0	110.0	115.0	115.0	115.0	سقف مستعار / اكوستك 30*30 سم / م 2 / السعودية False Ceiling / Accoustic Ceiling 30x30 cm / m2 / S. Arabian	122
96.7	105.0	105.0	95.0	95.0	95.0	95.0	95.0	95.0	95.0	95.0	95.0	95.0	سقف مستعار / حديد 60*60 سم - 5 ملم / م 2 / الإمارات False Ceiling / Iron 60x60 , 5 mm / m2 / U.A.E	123
الاصباغ Paints														
66.5	70.0	75.0	75.0	60.0	62.5	65.0	75.0	75.0	75.0	60.0	52.5	52.5	صيف أملشن / جوليفكس عادي / درام / الإمارات Paints / Jollofex normal emulsion / dram/ U.A.E	124
65.7	70.0	65.0	65.0	70.0	55.0	-	80.0	70.0	75.0	60.0	55.0	58.0	صيف أملشن / ديروسان متوسط / جالون / الإمارات Paints / Durosan matt emulsion/ Gallon /U.A.E	125
83.5	85.0	85.0	90.0	75.0	70.0	85.0	95.0	85.0	95.0	85.0	75.0	77.5	صيف أملشن / فينوماستيك ممتاز / جالون / الإمارات Mamorex Paint / Fenomastic plastic emulsion /Gallon /U.A.E	126
67.3	70.0	65.0	60.0	70.0	67.5	70.0	70.0	70.0	70.0	65.0	65.0	65.0	صيف زيتي / بنجالاك فلوز (ليع - مطفي) / جالون / الإمارات Mamorex Paint / Bangalac glos /Gallon /U.A.E	127
182.5	185.0	185.0	185.0	165.0	175.0	185.0	185.0	200.0	200.0	175.0	175.0	175.0	صيف زيتي / صيف مارموركس خشن جوتن / درام / الإمارات Mamorex Paint / Heavy tex with arbl/ dram/ U.A.E	128
216.3	220.0	220.0	220.0	220.0	220.0	220.0	230.0	220.0	220.0	200.0	200.0	205.0	صيف زيتي / صيف مارموركس ناعم / درام / الإمارات Mamorex Paint / Heavy tex w/o marble clips / dram / U.A.E	129

													الزجاج Glass	
40.5	35.0	40.0	40.0	35.0	-	35.0	35.0	45.0	45.0	45.0	45.0	45.0	130	زجاج شفاف / 4 ملم / 2م / السعودية Glass 4 / mm / m2 / S. Arabian
52.7	55.0	50.0	50.0	50.0	-	40.0	40.0	65.0	65.0	55.0	55.0	55.0	131	زجاج شفاف / 6 ملم / 2م / السعودية Tinted Glass6 / mm / m2 / S. Arabian
-	-	-	-	-	-	-	-	-	-	-	-	-	132	زجاج ملون / 4 ملم / 2م / السعودية Tinted Glass4 / mm / m2 / S. Arabian
70.0	87.5	77.5	-	65.0	-	55.0	55.0	75.0	75.0	70.0	70.0	70.0	133	زجاج ملون / 6 ملم / 2م / السعودية Tinted Glass6 / mm / m2 / S. Arabian
57.5	67.5	60.0	62.5	62.5	-	45.0	45.0	55.0	55.0	60.0	60.0	60.0	134	زجاج مرآيا / 4 ملم / 2م / السعودية Mirror Glass 4 / mm / m2 / S. Arabian
74.5	97.5	87.5	-	65.0	-	65.0	65.0	70.0	70.0	75.0	75.0	75.0	135	زجاج مرآيا / 6 ملم / 2م / السعودية Mirror Glass 6 / mm / m2 / S. Arabian
													الانابيب Water And Sewage Pipes	
9.0	7.8	8.3	8.1	8.3	9.6	8.1	9.6	9.6	9.6	9.6	9.6	9.6	136	أنبوب بلاستيك / 1/2 انش / ستة امتار / الامارات PVC Pipes6 / "1/2 / m /U.A.E
13.0	12.3	11.8	11.8	12.8	13.5	12.8	13.5	13.5	13.5	13.5	13.5	13.5	137	أنبوب بلاستيك / 4/3 انش / ستة امتار / الامارات PVC Pipes / 3/46 / "m /U.A.E
18.6	18.0	18.5	18.5	18.0	18.9	18.5	18.9	18.9	18.9	18.9	18.9	18.9	138	أنبوب بلاستيك / 1 انش / ستة امتار / الامارات PVC Pipes / 16 / "m /U.A.E

36.7	33.5	32.8	36.3	38.0	37.5	37.5	37.5	37.5	37.5	37.5	37.5	37.5	139	أنبوب بلاستيك / 1.5 انش / ستة امتار / الامارات PVC Pipes / 1,56 / " m /U.A.E
63.8	62.4	59.9	59.9	65.0	64.8	64.8	64.8	64.8	64.8	64.8	64.8	64.8	140	أنبوب بلاستيك / 2 انش / ستة امتار / الامارات PVC Pipes6 / " 2 / m /U.A.E
85.6	85.7	78.2	86.4	87.0	86.4	86.4	86.4	84.0	87.0	86.4	86.4	86.4	141	أنبوب بلاستيك / 2.5 انش / ستة امتار / الامارات PVC Pipes / 2,56 / " m /U.A.E
120.7	113.0	109.5	120.9	122.0	120.9	120.9	120.9	129.0	129.0	120.9	120.9	120.9	142	أنبوب بلاستيك / 3 انش / ستة امتار / الامارات PVC Pipes / 36 / " m /U.A.E
الاسلاك Wires														
للشقة Apartments														
72.9	66.5	68.8	67.5	71.5	71.5	71.5	76.0	77.3	78.7	79.0	71.9	75.0	143	اسلاك كهربائية /سنجل كور/1.5 ملم لفة/دوكاب/ الامارات Electrical wire / Sinjil CORPS / 1.5 mm lap / Ducab /U.A.E
115.2	104.0	108.3	106.3	114.5	117.0	115.0	119.5	119.8	122.0	122.0	113.5	120.0	144	اسلاك كهربائية /سنجل كور/2.5 ملم لفة/دوكاب/ الامارات Electrical wire / Sinjil CORPS / 2.5 mm lap / Ducab /U.A.E
184.3	167.5	173.9	169.8	182.8	186.5	182.8	188.3	191.5	197.0	196.5	180.4	195.0	145	اسلاك كهربائية /سنجل كور/4 ملم لفة/دوكاب/ الامارات Electrical wire / Sinjil CORPS / 4 mm lap / Ducab /U.A.E
270.5	246.5	255.6	250.0	268.8	270.0	272.5	277.5	281.3	288.3	286.0	267.1	282.0	146	اسلاك كهربائية /سنجل كور/6 ملم لفة/دوكاب/ الامارات Electrical wire / Sinjil CORPS / 6 mm lap / Ducab /U.A.E

للمبني
Small Building

32.3	30.3	29.3	31.8	31.1	33.3	31.5	32.5	33.5	32.3	36.0	30.9	35.0	اسلاك كهربائية /4 كور/ 10متر/ دوكاب/ الامارات Electrical wire / 4-Cours / 10 m / Ducab /U.A.E.	147
42.1	38.5	38.7	40.3	40.4	43.8	42.1	42.3	45.5	42.6	43.0	43.4	45.0	اسلاك كهربائية /4 كور/ 16متر/ دوكاب/ الامارات Electrical wire / 4-Cours / 16 m / Ducab /U.A.E.	148
60.5	57.5	57.4	59.5	58.9	63.8	59.9	58.0	61.3	61.5	59.0	64.6	65.0	اسلاك كهربائية /4 كور/ 25متر/ دوكاب/ الامارات Electrical wire / 4-Cours / 25 m / Ducab /U.A.E.	149
77.4	72.5	72.8	75.0	75.1	80.0	75.8	75.8	83.9	78.7	76.5	77.8	85.0	اسلاك كهربائية /4 كور/ 35متر/ دوكاب/ الامارات Electrical wire / 4-Cours / 35 m / Ducab /U.A.E.	150
99.3	92.5	94.6	94.3	97.8	105.0	101.5	97.8	106.7	99.3	98.5	99.3	105.0	اسلاك كهربائية /4 كور/ 50متر/ دوكاب/ الامارات Electrical wire / 4-Cours / 50 m / Ducab /U.A.E.	151
141.0	134.5	136.4	135.0	139.2	140.0	143.3	137.5	144.8	145.3	145.0	141.0	150.0	اسلاك كهربائية /4 كور/ 70متر/ دوكاب/ الامارات Electrical wire / 4-Cours / 70 m / Ducab /U.A.E.	152
33.3	31.0	32.4	29.0	32.5	35.5	36.0	35.5	35.7	34.8	35.0	30.0	32.0	اسلاك كهربائية /4 كور/ 18ملم/ عمان Electrical wire / 4-Cours / 18 mm / Oman	153
48.5	42.0	43.3	43.8	48.7	50.8	52.5	51.5	49.8	51.3	51.5	48.0	-	اسلاك كهربائية /4 كور/ 25ملم/ عمان Electrical wire / 4 Corps / mm to 25 / Oman	154
64.8	63.5	64.6	64.3	63.3	67.5	68.8	68.8	66.8	65.9	62.5	62.0	60.0	اسلاك كهربائية /4 كور/ 36ملم/ عمان Electrical wire / 4-Cours / 36 mm / Oman	155
85.4	80.5	82.7	82.0	83.2	88.5	86.5	89.5	88.5	87.6	85.0	87.5	83.0	اسلاك كهربائية /4 كور/ 42ملم/ عمان Electrical wire / 4-Cours / 42 mm / Oman	156

119.5	118.0	120.6	119.0	119.8	125.0	112.5	124.3	123.2	120.0	119.5	120.0	112.0	اسلاك كهربائية /4 كور/ 60 ملم/ عمان Electrical wire / 4-Cours / 60 mm / Oman	157
167.3	163.0	166.9	175.0	169.0	180.0	147.0	171.5	170.8	170.7	166.5	-	160.0	اسلاك كهربائية /4 كور/ 77 ملم/ عمان Electrical wire / 4-Cours / 77 mm / Oman	158
الابرار السكنية Residential Towers														
208.3	198.5	197.1	202.5	203.8	215.0	230.5	208.3	207.4	208.0	200.0	220.0	-	اسلاك كهربائية /4 كور/ 120 ملم/ عمان Electrical wire / 4 Corps / 120 mm / Oman	159
167.5	160.5	164.4	161.3	169.0	180.0	171.8	170.3	170.0	168.8	166.5	-	160.0	اسلاك كهربائية /4 كور/ 95 ملم/ عمان Electrical wire / 4-Cours / 95 mm / Oman	160
254.4	253.5	256.9	270.0	255.3	277.0	272.0	256.7	237.6	225.0	225.0	270.0	-	اسلاك كهربائية /4 كور/ 150 ملم/ عمان Electrical wire / 4 Corps / 150 mm / Oman	161
320.6	310.0	312.5	327.0	308.5	336.0	331.3	306.7	323.8	325.0	325.0	-	-	اسلاك كهربائية /4 كور/ 185 ملم/ عمان Electrical wire / 4 Corps / 185 mm / Oman	162
412.6	395.0	405.6	395.0	398.8	437.0	448.0	411.0	417.3	398.7	397.0	435.0	-	اسلاك كهربائية /4 كور/ 240 ملم/ عمان Electrical wire / 4 Corps / 240 mm / Oman	163
الديزل Diesel														
10.7	10.7	10.7	10.7	10.7	10.7	10.7	10.7	10.7	10.7	10.7	10.7	10.7	الديزل / ادنوك / جالون Diesel/ ADNOC / Gallon	164
كابلات الكهرباء Power cable														
370,187.8	332,640.0	332,190.0	342,240.0	354,180.0	375,100.0	391,750.0	375,222.0	371,812.0	387,830.0	389,200.0	398,890.0	391,200.0	CU 11kv, 3*24 mm2	165

419,864.2	381,030.0	380,560.0	390,950.0	403,300.0	424,950.0	442,170.0	425,068.9	421,541.7	438,110.0	439,530.0	449,560.0	441,600.0	CU 33kv, 3*24 mm2	166
-----------	-----------	-----------	-----------	-----------	-----------	-----------	-----------	-----------	-----------	-----------	-----------	-----------	-------------------	-----

686,623.1	625,200.0	623,340.0	635,990.0	653,480.0	692,270.0	717,020.0	707,353.9	699,833.0	720,060.0	716,880.0	728,650.0	719,400.0	CU 132kv, 1*800 mm2	167
-----------	-----------	-----------	-----------	-----------	-----------	-----------	-----------	-----------	-----------	-----------	-----------	-----------	---------------------	-----

													انابيب (Upvc) UPVC Pipes)
--	--	--	--	--	--	--	--	--	--	--	--	--	------------------------------

71.3	67.1	67.4	69.3	70.0	70.0	72.3	77.4	74.1	72.6	73.9	70.6	70.6	UPVC Pipe/ 110mm /PN-10/6 m	168
------	------	------	------	------	------	------	------	------	------	------	------	------	-----------------------------	-----

152.5	143.6	144.2	148.4	149.7	149.7	154.7	165.7	158.6	155.3	158.1	151.1	151.1	UPVC Pipe/ 160mm/ PN-10/6m	169
-------	-------	-------	-------	-------	-------	-------	-------	-------	-------	-------	-------	-------	----------------------------	-----

236.3	222.5	223.4	229.8	232.0	232.0	239.7	256.6	245.6	240.6	244.9	234.1	234.1	UPVC Pipe/ 200mm/ PN-10/6m	170
-------	-------	-------	-------	-------	-------	-------	-------	-------	-------	-------	-------	-------	----------------------------	-----

1,463.1	1,378.0	1,383.4	1,423.3	1,436.6	1,436.6	1,484.5	1,588.9	1,521.0	1,489.8	1,515.4	1,449.9	1,449.9	UPVC Pipe /1500mm /PN-10/6m	171
---------	---------	---------	---------	---------	---------	---------	---------	---------	---------	---------	---------	---------	-----------------------------	-----

													معدات النقل Transport equipment
--	--	--	--	--	--	--	--	--	--	--	--	--	------------------------------------

25,833.3	27,000.0	26,666.7	28,000.0	26,333.3	26,333.3	26,333.3	26,333.3	26,333.3	26,333.3	26,000.0	24,333.3	20,000.0	شاحنة سعة 30م2 Truck capacity of 30 m 2	172
----------	----------	----------	----------	----------	----------	----------	----------	----------	----------	----------	----------	----------	--	-----

16,013.9	16,000.0	16,500.0	17,000.0	16,500.0	16,500.0	16,500.0	16,500.0	16,500.0	16,500.0	16,167.0	15,500.0	12,000.0	شاحنة سعة 20م2 Truck capacity of 20 m 2	173
----------	----------	----------	----------	----------	----------	----------	----------	----------	----------	----------	----------	----------	--	-----

13,395.8	13,000.0	13,000.0	14,000.0	14,500.0	14,500.0	14,500.0	14,500.0	13,500.0	13,000.0	13,000.0	13,000.0	10,250.0	صهريج مياه سعة 5000 جالون Water tank capacity of 5000 gallons	174
----------	----------	----------	----------	----------	----------	----------	----------	----------	----------	----------	----------	----------	--	-----

22,502.1	26,125.0	22,666.7	22,666.7	22,666.7	22,666.7	22,666.7	22,666.7	22,666.7	22,666.7	22,666.7	22,667.0	21,500.0	18,400.0	بلدوزر d6 Bulldozer d6	175
32,570.8	36,000.0	32,000.0	32,250.0	35,250.0	35,250.0	35,250.0	33,750.0	33,750.0	31,250.0	30,500.0	29,000.0	26,600.0	بلدوزر d8 Bulldozer d8	176	
33,777.4	37,828.4	34,000.0	34,000.0	34,000.0	34,000.0	34,000.0	34,000.0	34,000.0	34,000.0	32,000.0	32,000.0	31,500.0	بلدوزر d9 Bulldozer d9	177	
24,864.6	27,666.7	25,750.0	26,125.0	25,750.0	25,750.0	25,500.0	25,500.0	25,500.0	25,500.0	24,333.0	21,000.0	20,000.0	حفارة سعة متر مكعب 330-290 Excavator capacity of 330-290 cubic meters	178	
21,763.9	25,000.0	22,000.0	22,000.0	22,000.0	22,000.0	22,000.0	22,000.0	22,000.0	22,000.0	21,500.0	20,000.0	18,666.7	ونش 20 طن Cranes 20 tons	179	
-	-	-	-	-	-	-	-	-	-	-	-	-	12,750.0	فراشة اسفلت Butterfly asphalt	180
-	-	-	-	-	-	-	-	-	-	-	-	-	10,000.0	مندالة اسفلت حديد Mendalp asphalt iron	181
18,445.5	-	18,500.0	18,500.0	18,500.0	18,500.0	18,500.0	18,500.0	18,500.0	18,500.0	18,500.0	18,500.0	18,500.0	17,900.0	لودر 966 Loader 966	182
16,333.3	17,500.0	16,500.0	16,500.0	16,500.0	16,500.0	16,500.0	16,500.0	16,500.0	16,500.0	16,000.0	16,000.0	14,500.0	لودر 962 Loader 962	183	
17,401.0	18,937.5	17,500.0	18,000.0	17,500.0	17,500.0	17,500.0	17,500.0	17,500.0	17,500.0	17,500.0	17,250.0	14,625.0	لودر 950 Loader 950	184	
-	-	-	-	-	-	-	-	-	-	-	25,666.7	25,666.7	25,000.0	جريدر GR 01 Grader GR 01	185

22,681.8	-	23,000.0	23,000.0	23,000.0	23,000.0	23,000.0	23,000.0	23,000.0	23,000.0	23,000.0	22,000.0	20,500.0	جريدر 14 ج Grader GR 14 g	186
11,833.3	12,000.0	12,000.0	12,000.0	12,000.0	12,000.0	12,000.0	12,000.0	12,000.0	12,000.0	11,500.0	11,500.0	11,000.0	حفارة JCB JCB Excavator	187
													العمالة/ مع جميع الخدمات Employment / with all services	
8.4	8.5	9.0	9.5	9.0	8.0	8.0	8.0	8.5	8.5	8.0	7.0	9.0	مساعدین / تكلفة الساعة Helper / Hourly rates	189
8.9	9.0	9.5	10.0	9.5	8.5	8.5	8.5	9.0	9.0	8.5	7.5	9.5	عمال شبة مهرة / تكلفة الساعة Semi-skilled / Hourly rates	190
9.8	10.0	10.5	12.0	11.0	9.5	9.0	9.0	9.5	9.5	9.0	9.0	10.0	نجارين / تكلفة الساعة Carpenter / Hourly rates	191
9.8	10.0	10.5	12.0	11.0	9.5	9.0	9.0	9.5	9.5	9.0	9.0	10.0	عمال حدادة / تكلفة الساعة Steel Fixer / Hourly rates	192
13.0	12.0	13.0	15.0	14.0	13.0	12.0	13.0	14.0	15.0	12.0	11.0	12.0	كهربائين / تكلفة الساعة Electrician / Hourly rates	193
20.2	-	-	28.0	25.0	20.0	18.0	20.0	20.0	20.0	18.0	15.0	18.0	مساحين / تكلفة الساعة Surveyor/ Hourly rates	194
25.0	23.0	25.0	28.0	30.0	28.0	25.0	25.0	25.0	25.0	22.0	20.0	24.0	سائقين / تكلفة الساعة Driver / Hourly rates	195

Note: This icon (-) mean the price of commodity are not available in the field visit.

Source: Statistics Centre – Abu Dhabi

Table (4): Monthly prices of building material items 2010, (AED)

جدول (4): متوسط الأسعار الشهرية لسلع مواد البناء 2011, (درهم)

متوسط السنتوي Annual average	ديسمبر December	نوفمبر November	اكتوبر October	سبتمبر September	اغسطس August	يوليو July	يونيو June	مايو May	إبريل April	مارس March	فبراير February	يناير January	المواد Commodity	الاسمنت Cement
277.9	277.1	270.0	278.3	277.5	270.0	270.0	269.4	271.7	282.5	287.5	291.3	290.0	مقاوم للأملح / الاتحاد / طن / الإمارات Sulphate Resistance / Al- Etihad / Ton / U.A.E.	1
277.6	272.9	267.5	270.8	270.0	270.0	260.0	260.0	260.0	300.0	300.0	300.0	300.0	مقاوم للأملح / الإمارات / طن / الإمارات Sulphate Resistance / Emirates / Ton / U.A.E.	2
265.9	260.0	251.7	257.5	266.7	257.5	260.0	262.5	265.8	272.5	277.5	278.8	280.0	عادي بورتلاند / الاتحاد / طن / الإمارات Portland Cement / Al- Etihad / Ton / U.A.E.	3
557.0	562.5	570.4	570.8	560.0	550.0	550.0	552.5	555.0	550.0	556.3	556.3	550.0	إسمنت أبيض / الاتحاد / طن / الإمارات White Cement / Al- Etihad / Ton / U.A.E.	4
1,250.0	1,250.0	1,250.0	1,250.0	1,250.0	1,250.0	1,250.0	1,250.0	1,250.0	1,250.0	1,250.0	1,250.0	1,250.0	نورة / عمان / طن / عمان Lime / Oman / Ton / Oman	5
439.3	442.0	443.6	429.0	452.0	452.0	429.0	429.0	429.0	442.0	442.0	442.0	440.0	جبس / عمان / طن / عمان Gypsum / Oman / Ton / Oman	6
البحص و الرمل Sand & Aggregates														
70.4	70.0	70.0	70.0	70.0	70.0	65.0	65.0	65.0	75.0	75.0	75.0	75.0	بحص / كونكري مكسر 3/4 انش / م3 / الإمارات Aggregates / Crush 3/4 / m3 / U.A.E.	7
51.7	45.0	45.0	45.0	45.0	45.0	45.0	45.0	45.0	65.0	65.0	65.0	65.0	بحص / مغربل 3/4 انش / م3 / الإمارات Aggregates / Ordinary 3/4 / m3 / U.A.E.	8
70.4	70.0	70.0	70.0	70.0	70.0	65.0	65.0	65.0	75.0	75.0	75.0	75.0	بحص / كونكري مكسر 3/8 انش / م3 / الإمارات Aggregates / Crush 3/8 / m3 / U.A.E.	9

51.7	45.0	45.0	45.0	45.0	45.0	45.0	45.0	45.0	65.0	65.0	65.0	65.0	بحص / مغريل مكسر 3/8 انش / م3 الإمارات Aggregates / Ordinary 3/8 / m3 / U.A.E.	10
34.4	35.0	35.0	35.0	35.0	35.0	32.5	32.5	32.5	35.0	35.0	35.0	35.0	بحص / كدش / م3 الإمارات Aggregates / Material Sand / m3 / U.A.E.	11
31.0	32.5	32.5	32.5	32.5	32.5	30.0	30.0	30.0	30.0	30.0	30.0	30.0	الرميل / ابيض / م3 الإمارات Sand / White / m3 / U.A.E.	12
43.8	45.0	45.0	45.0	45.0	45.0	40.0	40.0	40.0	45.0	45.0	45.0	45.0	الرميل / اسود / م3 الإمارات Sand / Black / m3 / U.A.E.	13
31.9	30.0	30.0	30.0	30.0	30.0	27.5	27.5	27.5	37.5	37.5	37.5	37.5	الرميل / احمر / م3 الإمارات Sand / Red / m3 / U.A.E.	14
الخرسانة Concrete														
255.0	230.0	205.0	205.0	205.0	265.0	265.0	270.0	270.0	270.0	305.0	270.0	300.0	خرسانة جاهزة / عادي نيوتن 40 / م3 الإمارات Concrete Ready Mix / Normal (neutin 40) / m3/ U.A.E.	15
267.5	265.0	240.0	240.0	240.0	270.0	270.0	275.0	275.0	275.0	310.0	275.0	275.0	خرسانة جاهزة / مقاوم للاملاح نيوتن 40 / م3 الإمارات Concrete Ready Mix / Sulphate Resistance / m3/ U.A.E.	16
الحديد Steel														
2,852.8	3,450.0	2,950.0	2,725.0	2,675.0	2,725.0	2,800.0	2,650.0	2,887.5	2,887.5	2,983.3	3,000.0	2,500.0	حديد مبسط / طن / تركيا Steel / Flat Steel / Ton / Turkey	17
-	-	-	-	-	-	-	2,600.0	2,800.0	2,887.5	2,850.0	2,700.0	2,500.0	حديد مبسط / طن / دبي Dubai / Steel / Flat Steel / Ton	18
-	-	-	-	2,783.3	-	-	2,850.0	3,106.3	3,237.5	3,333.3	3,433.3	3,250.0	حديد جسر / كبير / طن / كوريا Korea / Steel / Beams Steel / Big / Ton	19

3,013.3	3,450.0	2,950.0	3,050.0	2,950.0	2,800.0	2,800.0	3,000.0	3,175.0	3,237.5	2,933.3	2,800.0	-	حديد جسور / كبير / طن / يابان Japan / Steel / Beams Steel / Big / Ton	20
-	-	-	-	-	-	-	3,000.0	3,175.0	3,237.5	3,200.0	-	-	حديد جسور / كبير / طن / اوكرانيا Ukraine / Steel / Beams Steel / Big / Ton	21
2,953.8	-	2,950.0	-	2,733.3	2,800.0	2,800.0	2,725.0	3,000.0	3,025.0	2,866.7	3,137.5	3,500.0	حديد جسور / صغير / طن / كوريا Korea / Steel / Beams Steel / Small / Ton	22
2,986.1	3,450.0	-	2,900.0	2,800.0	-	-	2,750.0	2,900.0	3,025.0	3,000.0	3,050.0	3,000.0	حديد جسور / صغير / طن / يابان Japan / Steel / Beams Steel / Small / Ton	23
-	-	-	-	-	-	-	2,750.0	2,900.0	3,025.0	3,000.0	-	-	حديد جسور / صغير / طن / اوكرانيا / Steel / Beams Steel / Small / Ton Ukraine	24
2,904.2	3,450.0	-	-	2,675.0	2,800.0	2,800.0	2,650.0	2,950.0	2,950.0	2,916.7	2,950.0	2,900.0	حديد زوايا / طن / كوريا Korea / Steel / Steel Angled / Ton	25
2,792.9	-	2,950.0	2,725.0	2,625.0	-	-	2,600.0	2,800.0	2,950.0	2,900.0	-	-	حديد زوايا / طن / اوكرانيا Ton / Ukraine / Steel / Steel Angled	26
-	-	-	-	-	2,800.0	2,800.0	2,600.0	2,918.8	2,950.0	2,900.0	-	-	حديد زوايا / طن / تركيا Turkey / Steel / Steel Angled / Ton	27
2,404.7	2,652.2	2,475.0	2,360.0	2,533.3	2,237.5	2,200.0	2,425.0	2,805.6	2,983.3	2,156.3	2,062.9	1,965.0	حديد مبروم / 6 - 8 ملم / طن / تركيا Turkey / Bars, 6 - 8 mm / Ton / Steel	28
2,480.5	2,533.3	2,316.7	2,668.8	2,528.3	2,500.0	2,400.0	2,450.0	2,758.3	2,847.5	2,800.0	2,012.5	1,950.0	حديد مبروم / 10 - 25 ملم / قطر Bars, 10-25 mm / Ton / Qatar / Steel	29
2,380.1	2,652.2	2,314.4	2,360.0	2,500.0	2,225.0	2,183.3	2,413.5	2,783.3	2,937.5	2,218.8	2,007.5	1,965.0	طن / الإمارات / حديد مبروم / 10 - 25 ملم Steel / Bars, 10-25 mm / Ton / U.A.E.	30
2,371.2	2,580.0	2,314.4	2,360.0	2,491.7	2,225.0	2,183.3	2,365.6	2,825.0	2,937.5	2,212.5	2,001.3	1,957.5	حديد مبروم / 10 - 25 ملم / طن / تركيا Bars, 10-25 mm / Ton / Turkey / Steel	31

2,367.4	2,533.3	2,337.5	2,366.3	2,386.7	2,300.0	2,266.7	2,506.3	2,756.3	2,772.5	2,162.5	2,064.6	1,956.3	حديد حلزوني / طن / قطر Qatar / Steel / Hightensile Steel / Ton	32
2,358.6	2,558.9	2,303.9	2,353.8	2,386.1	2,243.8	2,208.3	2,404.2	2,833.3	2,883.3	2,150.0	2,037.1	1,940.4	حديد حلزوني / طن / تركيا Steel / Hightensile Steel / Ton / Turkey	33
2,351.3	2,570.0	2,305.0	2,353.3	2,375.6	2,245.8	2,216.7	2,422.9	2,712.5	2,895.8	2,155.2	2,026.7	1,936.7	حديد حلزوني / طن / الإمارات Steel / Hightensile Steel / Ton / U.A.E.	34
89.8	100.0	96.3	88.4	96.3	89.6	92.0	85.8	93.8	93.6	81.4	80.3	80.6	شبكة حديد للأرضيات / 6ملم (142) / قطعة / الإمارات B.R.C. Mesh / 6 mm (142) / Piece / U.A.E.	35
113.9	125.0	120.0	125.0	125.0	113.0	112.0	104.5	115.1	113.8	105.3	100.8	107.5	شبكة حديد للأرضيات / 7ملم (193) / قطعة / الإمارات B.R.C. Mesh / 7 mm (193) / Piece / U.A.E.	36
130.3	142.7	127.3	130.5	139.4	128.8	126.8	132.1	153.8	139.5	121.3	113.1	108.1	شبكة حديد للأرضيات / 8ملم (252) / قطعة / الإمارات B.R.C. Mesh / 8mm (252) / Piece / U.A.E.	37
40.1	40.0	40.0	40.0	40.0	40.0	40.0	41.7	48.3	48.1	41.9	30.9	30.0	سلك / لتربيط الحديد / ربطة 10 كغ / الصين / Wire / Binding Wire / Bundle-10Kg China	38
الخشب Wood														
942.2	900.0	933.3	940.6	895.8	900.0	900.0	937.5	1,033.3	1,025.0	927.1	952.1	961.7	خشب أبيض / 3م / تشيلي m3 / Chile / White / White Wood	39
921.8	865.0	877.8	912.9	900.0	890.4	887.2	913.5	978.8	970.6	927.1	960.4	978.3	خشب أبيض / 3م / رومانيا m3 /Romania / White / White Wood	40
83.2	85.0	75.0	75.0	75.0	86.3	90.0	90.0	95.0	95.0	81.7	75.0	75.0	خشب أحمر / كبير / كرنك / لوح / ماليزيا sheet / /Keruing / Red Timber / Big Malaysia	41
76.4	77.0	77.0	76.0	76.0	76.0	76.0	76.0	76.0	78.5	77.5	75.3	76.0	خشب أحمر / كبير / ميرنتي / لوح / ماليزيا / sheet /Red Timber / Big / Meranti Malaysia	42

63.8	65.0	65.0	65.0	65.0	65.0	60.0	60.0	65.0	65.0	65.0	65.0	60.0	خشيب أحمر / صغير / كرنك / لوح / ماليزيا sheet //Keruing / Red Timber / Small Malaysia	43
56.6	58.7	56.0	56.0	56.0	56.0	56.0	56.0	56.0	56.3	57.2	58.7	57.0	خشيب أحمر/صغير / ميرنتي / لوح / ماليزيا sheet //Red Timber / Small / Meranti Malaysia	44
26.5	26.4	25.5	25.8	26.4	26.3	26.2	26.4	27.6	27.5	26.9	26.5	27.0	خشيب بليوود أبيض / 3.6*8*4 ملم / لوح / إندونيسيا 4x8x3.6 mm / Sheet/ / White Plywood Indonesia	45
33.1	34.6	33.0	32.1	33.3	33.2	32.8	33.1	36.2	32.8	32.1	32.3	32.4	خشيب بليوود أبيض / 6*8*4 ملم / لوح / إندونيسيا 4x8x6 mm / Sheet/ / White Plywood Indonesia	46
52.2	55.6	53.5	53.9	53.3	52.5	50.7	50.7	53.4	52.3	50.3	50.1	50.6	خشيب بليوود أبيض / 9*8*4 ملم / لوح / إندونيسيا 4x8x9 mm / Sheet/ / White Plywood Indonesia	47
65.2	65.0	64.2	63.5	66.9	64.3	63.4	66.3	70.8	63.5	63.9	64.8	65.4	خشيب بليوود أبيض / 12*8*4 ملم / لوح / إندونيسيا /4x8x12 mm / Sheet / White Plywood Indonesia	48
91.6	94.7	91.1	90.5	93.3	91.3	90.1	92.2	96.4	89.1	89.3	91.6	89.1	خشيب بليوود أبيض / 18*8*4 ملم / لوح / إندونيسيا 4x8x18 mm / Sheet/ / White Plywood Indonesia	49
28.0	28.0	28.0	28.0	28.0	28.0	28.0	28.0	28.0	28.0	28.0	28.0	28.0	خشيب بليوود (وجه تيك) أحمر / 3.6*7*3 ملم / لوح / اندونيسيا Red Teak Faced Plywood / 3x7x3.6 mm/ Sheet/ Indonesia	50
41.9	44.0	40.0	42.0	42.0	42.0	42.0	42.0	42.0	42.3	42.0	41.0	42.0	خشيب بليوود (وجه تيك) أحمر / 3.6*8*4 ملم / لوح / اندونيسيا Red Teak Faced Plywood / 4x8x3.6 mm / Sheet/ Indonesia	51
103.7	110.0	103.5	106.3	102.5	110.0	110.0	104.4	102.5	98.8	97.7	97.3	101.1	مارين بليوود مقاوم للرطوبة / 12 ملم / لوح / اندونيسيا Marine Plywood Humidity Resistance / 12 mm /Sheet/ Indonesia	52

122.0	125.0	120.0	121.6	130.0	125.8	126.0	124.9	127.4	120.8	111.3	112.3	119.5	مارين بليوود مقاوم للرطوبة / 18 ملم / لوح / اندونيسيا Marine Plywood Humidity Resistance / 18 mm /Sheet/ Indonesia	53
الطابوق Block														
2,100.0	1,900.0	1,900.0	1,900.0	1,900.0	1,900.0	1,900.0	1,900.0	1,900.0	2,500.0	2,500.0	2,500.0	2,500.0	طابوق أسمنتي / مفرغ / 4«10*20*40 سم / ألف/ الإمارات / Thousand / 10x20x40 cm "Hollow / 4 U.A.E.	54
2,453.3	2,225.0	2,225.0	2,225.0	2,225.0	2,225.0	2,225.0	2,225.0	2,225.0	2,910.0	2,910.0	2,910.0	2,910.0	طابوق أسمنتي / مفرغ / 6«15*20*40 سم / ألف/ الإمارات 15x20x40 cm / Thousand " Hollow / 6 U.A.E	55
2,743.3	2,500.0	2,500.0	2,500.0	2,500.0	2,500.0	2,500.0	2,500.0	2,500.0	3,230.0	3,230.0	3,230.0	3,230.0	طابوق أسمنتي / مفرغ / 8«20*20*40 سم / ألف/ الإمارات 20x20x40 cm / Thousand " Hollow / 8 U.A.E.	56
2,856.7	2,800.0	2,800.0	2,800.0	2,800.0	2,800.0	2,800.0	2,800.0	2,800.0	2,970.0	2,970.0	2,970.0	2,970.0	طابوق أسمنتي / مصمت / 4«10*20*40 سم / ألف/ الإمارات Thousand / / 10x20x40 cm "Solid / 4 U.A.E	57
3,626.7	3,400.0	3,400.0	3,400.0	3,400.0	3,400.0	3,400.0	3,400.0	3,400.0	4,080.0	4,080.0	4,080.0	4,080.0	طابوق أسمنتي / مصمت / 6«15*20*40 سم / ألف/ الإمارات 15 x20x40 cm / Thousand / " Solid / 6 U.A.E.	58
4,046.7	3,700.0	3,700.0	3,700.0	3,700.0	3,700.0	3,700.0	3,700.0	3,700.0	4,740.0	4,740.0	4,740.0	4,740.0	طابوق أسمنتي / مصمت / 8«20*20*40 سم / ألف/ الإمارات 20x20x40 cm / Thousands / " Solid / 8 U.A.E.	59
3,633.3	3,600.0	3,600.0	3,600.0	3,600.0	3,600.0	3,600.0	3,600.0	3,600.0	3,700.0	3,700.0	3,700.0	3,700.0	هوردي مفرغ / 20*20*40 سم / ألف/ الإمارات Hourdis Hollow / 20x20x40 cm / Thousand / U.A.E.	60

53.5	53.5	53.5	53.5	53.5	53.5	53.5	53.5	53.5	53.5	53.5	53.5	53.5	قرميد / فخار / بيكا / م3 / الامارات Clay Tiles / Clay (Pica) / m3 / U.A.E.	61
مواد التسقيف Roofing Materials														
28.7	28.0	28.0	29.0	30.0	29.0	29.0	28.5	29.0	29.0	29.0	28.0	28.3	الواح زنك / مضلع 8 قدم / قوي / الهند Strong / Corrugated 8 Feet / Zinc Sheet / India	62
17.3	17.0	17.3	17.0	16.0	17.8	18.0	17.0	18.3	18.5	17.0	17.4	16.5	الواح زنك / مضلع 8 قدم / خفيف / الهند Light / / Corrugated 8 Feet / Zinc Sheet India	63
المواد العازلة Waterproofing Products														
659.1	850.0	825.0	804.2	750.0	750.0	730.0	600.0	600.0	520.0	520.0	480.0	480.0	مواد عازلة / بيتومين / مؤكسد حار 15/115/برميل 180 كغ / السعودية Bitumen / Oxidized Cold (Primer D 41) 20 liter / S . Arabia	64
405.7	450.0	450.0	450.0	414.0	414.0	396.0	396.0	396.0	396.0	396.0	360.0	350.0	مواد عازلة / بيتومين / مؤكسد بارد سائل برايمري 41/ 20 لتر / السعودية . D540) / S) Bitumen / Waterproofing Arabia	65
112.9	125.0	125.0	125.0	115.0	115.0	110.0	110.0	110.0	110.0	110.0	100.0	100.0	مواد عازلة / بيتومين / عازل سعودي (D540) / درام/ السعودية . D540) / S) Bitumen / Waterproofing Arabia	66
122.7	135.0	132.5	134.6	125.0	125.0	120.0	120.0	120.0	120.0	120.0	110.0	110.0	مواد عازلة / بيتومين / عازل سعودي (D540M) بالبحص / درام / السعودية (D540M) Bitumen / Waterproofing aggregates / S . Arabia	67
1,929.6	1,811.3	1,800.0	1,800.0	1,830.0	1,893.0	1,900.0	1,960.8	1,975.0	1,950.0	2,150.0	1,985.0	2,100.0	مواد عازلة / بيتومين / 60/70 / طن Bitumen / 60/70 / Ton	68
2,075.6	1,937.5	2,000.0	2,025.0	2,015.0	2,063.0	2,071.6	2,071.6	2,100.0	2,100.0	2,100.0	2,161.0	2,262.9	مواد عازلة / بيتومين / 40/50 / طن Bitumen / 50/40 / Ton	69
-	-	-	-	-	-	-	-	-	-	-	-	-	مواد عازلة / بيتومين / برميل اس اس / 1 انش / 200/ كجم kg 200 / Bitumen / S S barrel / 1 inch	70

-	-	-	-	-	-	-	-	-	-	-	-	-	مواد عازلة / بيتومين / برميل ام اس 70 / 200 كجم Bitumen / M S 70 barrel / 200 kg	71
-	-	-	-	-	-	-	-	-	-	-	-	-	مواد عازلة / بيتومين / برميل ار سي 250 / 200 كجم kg 200 / Bitumen / R C 250 barrel	72
													لفائف الاغشية Waterproofing Bitumenous Memberane	
-	-	-	-	-	-	-	-	-	-	-	-	-	لفائف اغشية / إيكامات / 200 / م / 2 / السعودية Ekamat / 200/ m2 / S . Arabia	73
-	-	-	-	-	-	-	-	-	-	-	-	-	لفائف اغشية / إيكامات / دبل 400 / م / 2 / السعودية Ekamat / Double 400 / m2 / S . Arabia	74
													الحجر الطبيعي Natural Stone	
90.0	90.0	90.0	90.0	90.0	90.0	90.0	90.0	90.0	90.0	90.0	90.0	90.0	حجر طبيعي / عرض 25 سم سمك 3 سم / أبيض - قطران / م / 2 / الاردن Natural Stone/ Width 25 cm. height 3 cm Jordan / kattran / White - Kattran /m2	75
130.0	130.0	130.0	130.0	130.0	130.0	130.0	130.0	130.0	130.0	130.0	130.0	130.0	حجر طبيعي / عرض 25 سم سمك 3 سم / عجلون م / 2 / الاردن Natural Stone/ Width 25 cm. height 3 cm Agloon / m2 / Jordan / kattran	76
135.0	135.0	135.0	135.0	135.0	135.0	135.0	135.0	135.0	135.0	135.0	135.0	135.0	حجر طبيعي / عرض 25 سم سمك 3 سم / معان / م / 2 / الاردن Natural Stone/Width 25 cm. height 3 cm Ma'an/ m2 / Jordan / kattran	77
													البلاط و الرخام Tiles and Marble	
26.3	28.0	26.0	26.0	26.0	25.0	24.0	28.0	24.5	26.0	26.0	26.0	30.0	بلاط موزاييك / 30*30 سم / م / الإمارات .U.A.E / 30x30 cm / m2 / Terrazzo Tiles	78

24.8	25.0	24.5	24.5	24.5	24.0	23.0	26.5	25.0	25.0	25.0	25.0	25.3	بلاط موزاييك / 25*25 سم / م / الإمارات .U.A.E / 25x25 cm / m2 / Terrazzo Tiles	79
133.5	135.0	135.0	135.0	142.5	135.0	135.0	135.0	135.0	132.5	132.5	125.0	125.0	بلاط رخام / كرارة موشح 2*60*30 سم / م / إيطاليا m2 / Marble Tiles / Carrara 30*60*2 cm / Italy	80
480.0	480.0	480.0	480.0	480.0	480.0	480.0	480.0	480.0	480.0	480.0	480.0	480.0	بلاط رخام / أبيض 2*40*40 سم / بيانكو بي / م / إيطاليا Marble Tiles / 40x40x2cm, White (Bynco B) / m2 / Italy	81
250.0	250.0	250.0	250.0	250.0	250.0	250.0	250.0	250.0	250.0	250.0	250.0	250.0	بلاط رخام / ترافنتينو 2*40*40 سم / بيج / م / إيطاليا Marble Tiles / Traventino40x40x2cm m2 / Italy / Beige	82
400.0	400.0	400.0	400.0	400.0	400.0	400.0	400.0	400.0	400.0	400.0	400.0	400.0	بلاط رخام / أرابسكاتو 2*40*40 سم / م / إيطاليا m2 / Marble Tiles / Arabskato40x40x2 cm / Italy	83
487.5	500.0	500.0	500.0	500.0	500.0	500.0	500.0	500.0	425.0	425.0	500.0	500.0	جرانيت لابرادور / 2*30*60 سم / م / إيطاليا Marble Tiles / Granite Labrador 60x30x2 cm / m2 / Italy	84
185.0	190.0	190.0	190.0	170.0	190.0	190.0	190.0	190.0	185.0	185.0	175.0	175.0	بلاط رخام برلاتو / رويال 2*60*30 سم / م / إيطاليا Marble Tiles Perlato / Royal 30*60*2 cm / m2 / Italy	85
152.7	155.0	155.0	155.0	152.5	155.0	155.0	155.0	155.0	147.5	147.5	150.0	150.0	بلاط رخام برلاتو / سيسيليا 2*60*30 سم / م / إيطاليا Marble Tiles Perlato / cecelia 30*60*2 cm / m2 / Italy	86
27.3	28.0	28.0	28.0	28.0	26.0	28.0	28.0	26.0	26.0	28.0	28.0	26.0	بلاط سيراميك للأرضيات / 20*20 / م / الفجيرة Al/ m2 / Ceramic Tiles For Floor / 20x20 Fujairah	87
23.3	23.0	23.0	24.0	24.0	23.5	23.0	23.5	23.3	23.3	22.0	23.5	23.0	بلاط سيراميك للأرضيات / 20*20 / م / رأس الخيمة Ras/ m2 / Ceramic Tiles For Floor / 20x20 Al Khaima	88

44.2	55.0	55.0	41.5	38.0	35.0	32.0	38.0	36.5	46.5	55.0	46.5	51.7	بلاط سيراميك للأرضيات / 20*20 م / إسبانيا / m2 / Ceramic Tiles For Floor / 20x20 Spain	89
49.3	55.0	55.0	45.0	48.5	45.0	45.0	48.0	42.0	48.5	55.0	48.5	56.0	بلاط سيراميك للأرضيات / 20*20 م / إيطاليا Italy/ m2 / Ceramic Tiles For Floor / 20x20	90
67.2	70.0	70.0	76.0	70.0	70.0	70.0	70.0	70.0	60.0	60.0	60.0	60.0	بلاط سيراميك للأرضيات جرانيتي / 109+20+10+7 / 2م رأس الخيمة Ceramic Tiles For Floor Granneti / 7+10+20+109 / m2 / Ras Al Khaima	91
92.9	120.0	120.0	-	100.0	90.0	90.0	90.0	86.0	85.0	90.0	77.5	73.5	بلاط سيراميك للأرضيات جرانيتي /100*100 م / الصين Ceramic Tiles For Floor Granneti / 100*100 / m2 / China	92
26.6	26.0	24.0	26.7	26.0	28.0	27.5	27.5	27.5	27.5	28.0	25.0	25.0	بلاط سيراميك للجدران / 25*40 م / رأس الخيمة Ceramic Tiles For Wall / 40*25 / m2 / Ras Al Khaima	93
26.6	24.0	24.0	-	-	26.0	26.0	26.0	26.0	26.0	26.0	26.0	36.0	بلاط سيراميك جرانيتي للجدران / 20*20 سم / رأس الخيمة Ceramic Tiles For Wall Granneti / 20 × 20 cm / m2 / Ras Al Khaima	94
46.9	47.0	47.0	47.7	43.5	47.7	47.7	47.7	47.7	48.0	48.0	48.0	43.0	بلاط سيراميك جرانيتي للجدران / 30*30 سم / رأس الخيمة Ceramic Tiles For Wall Granneti / 30 × 30 cm / m2 / Ras Al Khaima	95
52.2	52.0	52.0	51.0	51.0	53.0	53.0	55.0	54.0	53.0	53.0	53.0	46.5	بلاط سيراميك جرانيتي للجدران / 40*40 سم / رأس الخيمة Ceramic Tiles For Wall Granneti / 40 × 40 cm / m2 / Ras Al Khaima	96
26.7	25.0	25.0	26.5	26.5	28.0	25.0	25.0	25.0	26.5	26.5	26.5	35.3	بلاط بورسلان أبيض / 40*40 سم / 2م رأس الخيمة Porcelain white tiles / 40*40 / m2 / Ras Al Khaima	97

48.6	38.0	38.0	38.0	44.5	55.0	55.0	55.0	55.0	52.5	52.5	52.5	47.5	بلاط بورسلان أبيض / 40*40 سم / م2 / اسبانيا Porcelain white tiles / 40*40 / m2 / Spain	98
24.0	23.0	23.0	-	25.5	25.0	23.0	23.0	23.0	24.5	24.5	24.5	24.5	بلاط بورسلان أبيض / 20*30 سم / م2 / الفجيرة Porcelain white tiles / 20*30 / m2 / Al Fujairah	99
48.5	47.5	47.5	47.5	-	48.0	48.0	48.0	48.0	51.5	55.0	46.5	46.5	بلاط بورسلان أبيض / 20*30 سم / م2 / اسبانيا Porcelain white tiles / 20*30 / m2 / Spain	100
58.7	50.0	50.0	50.0	47.5	58.0	58.0	60.5	60.5	65.5	75.0	67.5	61.5	بلاط بورسلان ملون / 10*10 سم / م2 / اسبانيا Porcelain color tiles / 10*10 / m2 / Spain	101
49.8	55.0	55.0	48.5	46.0	48.0	42.0	42.0	42.0	48.5	55.0	54.5	61.3	بلاط بورسلان ملون / 25*20 سم / م2 / اسبانيا Porcelain color tiles / 25*20 / m2 / Spain	102
الادوات الصحية Sanitary Ware														
أطقم حمام كاملة بدون اللوازم Bathroom Set without Accessories														
843.5	855.0	855.0	855.0	802.5	855.0	855.0	852.5	855.0	855.0	852.5	852.5	777.0	أطقم حمام كاملة بدون اللوازم / أبيض / اورينت / طقم / رأس الخيمة Bathroom White Set / Oreint / Set / Ras Al Khaima	103
1,349.9	1,360.0	1,360.0	1,360.0	1,360.0	1,360.0	1,360.0	1,360.0	1,400.0	1,355.0	1,355.0	1,355.0	1,214.0	أطقم حمام كاملة بدون اللوازم / أبيض / براين / طقم / رأس الخيمة Bathroom White Set/ Prime / Set / Ras Al Khaima	104
1,983.3	1,995.0	1,995.0	1,995.0	1,995.0	1,995.0	1,995.0	1,990.0	1,990.0	2,000.0	2,000.0	2,000.0	1,849.0	أطقم حمام كاملة بدون اللوازم / أبيض / استار / طقم / رأس الخيمة Bathroom White Set/ Star / Set / Ras Al Khaima	105
848.2	855.0	855.0	855.0	852.5	855.0	855.0	852.5	855.0	855.0	852.5	852.5	783.0	أطقم حمام كاملة بدون اللوازم / ملون / ليوا / طقم / رأس الخيمة Bathroom Coloured Set / Liwa / Set / Ras Al Khaima	106

768.2	780.0	780.0	780.0	780.0	780.0	780.0	780.0	780.0	780.0	780.0	780.0	638.0	أطقم حمام كاملة بدون اللوازم/ ملون / فلورا / طقم/ راس الخيمة Bathroom Coloured Set / Flora / Set / Ras Al Khaima	107
1,452.7	1,465.0	1,465.0	1,465.0	1,465.0	1,465.0	1,465.0	1,462.0	1,462.0	1,465.0	1,465.0	1,465.0	1,323.0	أطقم حمام كاملة بدون اللوازم ملون / فينيس / طقم/ راس الخيمة Bathroom Coloured Set / Venees / Set / Ras Al Khaima	108
أطقم حمام كامل بجميع اللوازم ملون Bathrom Set with Accessories														
3,170.8	3,000.0	3,250.0	3,200.0	2,900.0	3,200.0	3,200.0	3,200.0	3,400.0	3,400.0	3,100.0	3,100.0	3,100.0	طقم حمام كامل بجميع اللوازم ملون / جلوبو / طقم/ ايطاليا Set // Globo / Bathroom Coloured Set Italy	109
18,000.0	18,000.0	18,000.0	18,000.0	18,000.0	18,000.0	18,000.0	18,000.0	18,000.0	18,000.0	18,000.0	18,000.0	18,000.0	طقم حمام كامل بجميع اللوازم ملون / ايدبال ستاندرد / طقم / ايطاليا Standred Ideal / Bathroom Coloured Set Set / Italy /	110
مجلى ستينلستيل كامل مع الخلاط Sink Stainless Steel With Mixer-Single														
320.0	320.0	320.0	320.0	320.0	320.0	320.0	320.0	320.0	320.0	320.0	320.0	320.0	حوض ورف / 60*100 سم / طقم / إنجلترا 100x60 - "Bland" / bowl & Single Drainer cm /Set / UK	110
550.0	550.0	550.0	550.0	550.0	550.0	550.0	550.0	550.0	550.0	550.0	550.0	550.0	حوض ورفين / 50*150 سم / طقم / إنجلترا "Bland" / Double Drainer & Single Bowl 150x50 cm / Set / UK -	111
-	-	-	-	-	-	-	-	-	-	-	-	-	حوض ورفين / 60*200 سم / طقم / إنجلترا / Double Drainer & Double Bowl UK / 200x60 cm / Set - "Bland"	112
263.5	260.0	260.0	260.0	265.0	260.0	260.0	260.0	245.0	267.5	267.5	267.5	290.0	سخان مياه (12) جالون / شافتو / عمودي / طقم/ السعودية Water Heater (12) Gallons / Chaffotean / Set / S . Arabia	113
303.1	300.0	300.0	300.0	300.0	300.0	300.0	300.0	275.0	307.5	307.5	307.5	340.0	سخان مياه (16) جالون / شافتو / عمودي / طقم/ السعودية Chaffotean // Gallons (Water Heater (16 Set / S . Arabia	114

3,154.5	3,000.0	3,000.0	3,000.0	3,000.0	3,600.0	3,600.0	3,000.0	2,600.0	3,300.0	3,300.0	3,300.0	تنك فايبر جلاس / 2000 جالون / الإمارات Gallons / 2000 / Water Tank Fiberglass Set/ U.A.E	115	
1,620.8	1,500.0	1,500.0	1,500.0	1,500.0	1,850.0	1,850.0	1,500.0	1,300.0	1,650.0	1,650.0	1,650.0	2,000.0	تنك فايبر جلاس / 1000 جالون / الإمارات Gallons / 1000 / Water Tank Fiberglass Set/ U.A.E	116
2,454.2	2,250.0	2,250.0	2,250.0	2,750.0	2,775.0	2,775.0	2,250.0	1,950.0	2,400.0	2,400.0	2,400.0	3,000.0	تنك فايبر جلاس / 1500 جالون / الإمارات Gallons / 1500 / Water Tank Fiberglass Set/ U.A.E	117
الاسقف المستعارة False ceiling														
110.8	110.0	110.0	110.0	115.0	110.0	110.0	110.0	110.0	115.0	110.0	110.0	110.0	سقف مستعار / المونيوم لوكسالون سادة / 2م / الإمارات False Ceiling / Aluminum Luxalon / m2 / U.A.E	118
61.3	65.0	65.0	60.0	65.0	60.0	60.0	60.0	60.0	60.0	60.0	60.0	60.0	سقف مستعار / جيبس املس 9.5 ملم / 2م / الإمارات False Ceiling / Gypsum Ceiling(9.5 mm) / m2 / U.A.E	119
59.2	60.0	60.0	55.0	60.0	55.0	55.0	55.0	55.0	65.0	65.0	65.0	60.0	سقف مستعار / جيبس مزخرف جي ار حي / 2م / الإمارات False Ceiling / Gypsum Printing / m2 / U.A.E	120
91.7	90.0	90.0	90.0	90.0	90.0	95.0	95.0	95.0	100.0	100.0	100.0	65.0	سقف مستعار / سيلوتكس 60*60 سم 15 ملم / 2م / السعودية False Ceiling / Celotex Ceiling 60x60 cm-15 mm / m2 / S.Arabia	121
97.5	100.0	100.0	100.0	100.0	100.0	95.0	95.0	95.0	95.0	95.0	95.0	100.0	سقف مستعار / اكوستك 30*30 سم / 2م / السعودية False Ceiling / Accoustic Ceiling 30x30 cm / m2 / S. Arabian	122
93.8	95.0	95.0	95.0	100.0	95.0	90.0	90.0	90.0	90.0	95.0	95.0	95.0	سقف مستعار / حديد 60*60 سم - 5 ملم / 2م / الإمارات False Ceiling / Iron 60x60 , 5 mm / m2 / U.A.E	123

الاصباغ
Paints

66.5	70.0	75.0	75.0	60.0	62.5	65.0	75.0	75.0	75.0	60.0	52.5	52.5	صبغ أمليشن / جولييفكس عادي / درام / الإمارات Paints / Jollofex normal emulsion / dram/ U.A.E	124
65.7	70.0	65.0	65.0	70.0	55.0	-	80.0	70.0	75.0	60.0	58.0	55.0	صبغ أمليشن / ديروسان متوسط / جالون / الإمارات Gallon/ Paints / Durosan matt emulsion /U.A.E	125
83.5	85.0	85.0	90.0	75.0	70.0	85.0	95.0	85.0	95.0	85.0	77.5	75.0	صبغ أمليشن / فينوماستيك ممتاز / جالون / الإمارات Mamorex Paint / Fenomastic plastic emulsion /Gallon /U.A.E	126
67.3	70.0	65.0	60.0	70.0	67.5	70.0	70.0	70.0	70.0	65.0	65.0	65.0	صبغ زيتي / بنجالاك فلوز (لميع - مطفي) / جالون / الإمارات Mamorex Paint / Bangalac glos /Gallon /U.A.E	127
182.5	185.0	185.0	185.0	165.0	175.0	185.0	185.0	200.0	200.0	175.0	175.0	175.0	صبغ زيتي / صبغ مارموركس خشن جوتن / درام / الإمارات / Mamorex Paint / Heavy tex with arbl dram/ U.A.E	128
216.3	220.0	220.0	220.0	220.0	220.0	220.0	230.0	220.0	220.0	200.0	205.0	200.0	صبغ زيتي / صبغ مارموركس ناعم / درام / الإمارات Mamorex Paint / Heavy tex w/o marble clips / dram / U.A.E	129

الزجاج
Glass

41.3	50.0	50.0	50.0	45.0	45.0	40.0	40.0	35.0	35.0	35.0	35.0	35.0	زجاج شفاف / 4 ملم / م2 / السعودية mm / m2 / S. Arabian 4 / Glass	130
65.0	70.0	70.0	70.0	65.0	65.0	70.0	70.0	60.0	60.0	60.0	60.0	60.0	زجاج شفاف / 6 ملم / م2 / السعودية S. Arabian / 6mm / m2 / Tinted Glass	131
-	-	-	-	-	-	-	-	-	-	-	-	-	زجاج ملون / 4 ملم / م2 / السعودية S. Arabian / 4mm / m2 / Tinted Glass	132
84.2	80.0	80.0	80.0	95.0	95.0	90.0	90.0	80.0	80.0	80.0	80.0	80.0	زجاج ملون / 6 ملم / م2 / السعودية S. Arabian / 6mm / m2 / Tinted Glass	133

64.0	55.0	55.0	55.0	65.0	65.0	74.0	74.0	65.0	65.0	65.0	65.0	65.0	زجاج مرابيا / 4 ملم / م2 / السعودية mm / m2 / S. Arabian 4 / Mirror Glass	134
81.3	75.0	75.0	75.0	85.0	85.0	90.0	90.0	80.0	80.0	80.0	80.0	80.0	زجاج مرابيا / 6 ملم / م2 / السعودية S. Arabian / mm / m2 6 / Mirror Glass	135
الانابيب Water And Sewage Pipes														
9.6	9.6	9.6	9.6	9.6	9.6	9.6	9.6	9.6	9.6	9.6	9.6	9.6	أنبوب بلاستيك / 1/2 انش / ستة امتار / الامارات 6m /U.A.E / "1/2 / PVC Pipes	136
13.7	13.5	13.5	13.5	13.5	13.5	14.0	15.0	13.5	13.5	13.5	13.5	13.5	أنبوب بلاستيك / 4/3 انش / ستة امتار / الامارات 6m /U.A.E / "PVC Pipes / 3/4	137
19.1	18.9	18.9	18.9	18.9	18.9	19.0	21.0	18.9	18.9	18.9	18.9	18.9	أنبوب بلاستيك / 1 انش / ستة امتار / الامارات 6m /U.A.E / "PVC Pipes / 1	138
37.8	37.5	37.5	37.5	37.5	37.5	37.5	39.0	39.0	37.5	37.5	37.5	37.5	أنبوب بلاستيك / 1.5 انش / ستة امتار / الامارات 6m /U.A.E / " PVC Pipes / 1,5	139
64.8	64.8	64.8	64.8	64.8	64.8	64.8	64.8	64.8	64.8	64.8	64.8	64.8	أنبوب بلاستيك / 2 انش / ستة امتار / الامارات 6m /U.A.E / " 2 / PVC Pipes	140
86.5	86.4	86.4	86.4	86.4	86.4	86.4	87.0	86.4	86.4	86.4	86.4	86.4	أنبوب بلاستيك / 2.5 انش / ستة امتار / الامارات 6m /U.A.E / " PVC Pipes / 2,5	141
121.2	120.9	120.9	120.9	120.9	120.9	120.9	126.0	120.9	120.9	120.0	120.0	120.9	أنبوب بلاستيك / 3 انش / ستة امتار / الامارات 6m /U.A.E / " PVC Pipes / 3	142

الاسلاك Wires														
للشقة Apartments														
62.8	67.6	67.8	62.5	58.0	62.0	65.0	65.0	60.0	56.0	65.0	65.0	60.0	اسلاك كهربائية /سنجل كور/1.5 ملم لفة/دوكاب/ الامارات Electrical wire / Sinjil CORPS / 1.5 mm lap / Ducab /U.A.E	143
95.7	107.8	106.5	97.5	89.8	92.0	95.0	95.0	95.0	90.0	95.0	95.0	90.0	اسلاك كهربائية /سنجل كور/2.5 ملم لفة/دوكاب/ الامارات Electrical wire / Sinjil CORPS / 2.5 mm lap / Ducab /U.A.E	144
147.9	171.8	169.0	154.1	141.3	142.0	145.0	145.0	140.0	138.0	145.0	145.0	138.5	اسلاك كهربائية /سنجل كور/4 ملم لفة/دوكاب/ الامارات Electrical wire / Sinjil CORPS / 4 mm lap / Ducab /U.A.E	145
216.7	253.0	247.8	231.0	209.5	207.0	210.0	210.0	205.0	205.0	210.0	210.0	202.5	اسلاك كهربائية /سنجل كور/6 ملم لفة/دوكاب/ الامارات Electrical wire / Sinjil CORPS / 6 mm lap / Ducab /U.A.E	146
للمبنى Small Building														
30.3	28.5	31.9	32.1	25.8	34.0	30.0	30.0	35.0	29.0	30.0	30.0	27.0	اسلاك كهربائية /4 كور/ 10متر/ دوكاب/ الامارات Electrical wire / 4-Cours / 10 m / Ducab /U.A.E.	147
39.9	39.3	40.3	42.0	35.3	44.0	39.0	39.0	45.0	38.0	40.0	40.0	36.5	اسلاك كهربائية /4 كور/ 16متر/ دوكاب/ الامارات Electrical wire / 4-Cours / 16 m / Ducab /U.A.E.	148
57.2	59.0	57.6	59.7	50.3	49.0	55.0	55.0	65.0	58.0	60.0	60.0	57.5	اسلاك كهربائية /4 كور/ 25متر/ دوكاب/ الامارات Electrical wire / 4-Cours / 25 m / Ducab /U.A.E.	149
71.4	75.3	72.9	71.9	64.3	70.0	75.0	75.0	75.0	70.0	70.0	70.0	67.5	اسلاك كهربائية /4 كور/ 35متر/ دوكاب/ الامارات Electrical wire / 4-Cours / 35 m / Ducab /U.A.E.	150

87.8	93.5	85.3	87.3	75.5	90.0	85.0	85.0	97.0	88.0	90.0	90.0	87.5	اسلاك كهربائية /4 كور/ 50متر/ دوكاب/ الامارات Electrical wire / 4-Cours / 50 m / Ducab /U.A.E.	151
131.4	132.0	124.5	127.0	124.5	120.0	130.0	130.0	145.0	125.0	145.0	145.0	128.5	اسلاك كهربائية /4 كور/ 70متر/ دوكاب/ الامارات Electrical wire / 4-Cours / 70 m / Ducab /U.A.E.	152
31.6	30.0	30.0	30.0	30.0	30.0	35.0	35.0	35.0	30.0	32.0	32.0	30.0	اسلاك كهربائية /4 كور/ 18ملم/ عمان Electrical wire / 4-Cours / 18 mm / Oman	153
43.6	45.0	46.0	42.6	42.0	41.0	45.0	45.0	45.0	40.0	45.0	45.0	41.0	اسلاك كهربائية /4 كور/ 25ملم/ عمان Electrical wire / 4 Corps / mm to 25 / Oman	154
52.9	55.0	57.5	52.0	52.0	52.0	55.0	55.0	55.0	50.0	50.0	50.0	51.0	اسلاك كهربائية /4 كور/ 36ملم/ عمان Electrical wire / 4-Cours / 36 mm / Oman	155
75.7	82.0	77.5	73.0	68.0	-	75.0	75.0	75.0	80.0	75.0	75.0	77.5	اسلاك كهربائية /4 كور/ 42ملم/ عمان Electrical wire / 4-Cours / 42 mm / Oman	156
102.9	110.0	110.0	100.0	98.0	-	110.0	110.0	110.0	87.0	100.0	100.0	97.0	اسلاك كهربائية /4 كور/ 60ملم/ عمان Electrical wire / 4-Cours / 60 mm / Oman	157
147.0	-	-	-	-	-	150.0	150.0	155.0	143.0	145.0	145.0	141.0	اسلاك كهربائية /4 كور/ 77ملم/ عمان Electrical wire / 4-Cours / 77 mm / Oman	158
الابراج السكنية Residential Towers														
180.1	-	182.5	175.0	-	170.0	180.0	180.0	180.0	185.0	185.0	185.0	178.5	اسلاك كهربائية /4 كور/ 120ملم/ عمان Electrical wire / 4 Corps / 120 mm / Oman	159
149.0	160.0	155.0	-	-	-	150.0	150.0	155.0	145.0	145.0	145.0	136.0	اسلاك كهربائية /4 كور/ 95ملم/ عمان Electrical wire / 4-Cours / 95 mm / Oman	160
216.4	-	-	230.0	230.0	209.0	220.0	220.0	220.0	210.0	210.0	210.0	204.5	اسلاك كهربائية /4 كور/ 150ملم/ عمان Electrical wire / 4 Corps / 150 mm / Oman	161

257.0	-	-	257.1	280.0	260.0	265.0	265.0	255.0	255.0	245.0	245.0	242.5	اسلاك كهربائية / 4 كور / 185 ملم / عمان Electrical wire / 4 Corps / 185 mm / Oman	162
328.4	-	330.0	-	-	-	330.0	330.0	330.0	335.0	325.0	325.0	322.5	اسلاك كهربائية / 4 كور / 240 ملم / عمان Electrical wire / 4 Corps / 240 mm / Oman	163
													الديزل Diesel	
9.8	10.68	10.68	10.68	10.68	10.68	10.10	9.55	9.5	8.90	8.60	8.60	8.60	الديزل / ادنوك / جالون Diesel/ ADNOC / Gallon	164
													كابلات الكهرباء Power cable	
315,840.0	388,790.0	358,747.0	353,445.0	321,264.0	307,015.0	291,228.0	281,201.0	305,653.0	298,199.0	298,199.0	285,283.0	301,056.0	CU 11kv, 3*24 mm2	165
355,614.0	436,658.0	404,686.0	398,705.0	367,470.0	345,000.0	327,777.0	317,405.0	345,004.0	333,982.0	333,982.0	319,517.0	337,182.0	CU 33kv, 3*24 mm2	166
484,034.4	647,889.0	599,898.0	533,792.0	496,551.0	454,882.0	429,684.0	422,268.0	458,988.0	443,467.0	443,467.0	428,316.0	449,211.0	CU 132kv, 1*800 mm2	167
													انابيب (Upvc) UPVC Pipes)	
73.7	69.98	71.93	70.67	71.28	71.93	73.22	74.52	74.52	75.80	75.80	76.50	77.76	UPVC Pipe/ 110mm /PN-10/6 m	168
157.7	149.74	153.90	151.41	152.52	153.90	156.67	159.45	159.45	162.25	162.25	164.50	166.40	UPVC Pipe/ 160mm/ PN-10/6m	169
244.2	231.98	238.43	234.56	236.28	238.43	242.72	247.02	247.02	251.30	251.30	253.50	257.80	UPVC Pipe/ 200mm/ PN-10/6m	170
1,513.3	1,436.56	1,476.47	1,452.52	1,463.17	1,476.47	1,503.07	1,529.67	1,529.67	1,556.27	1,556.27	1,582.90	1,596.20	UPVC Pipe /1500mm /PN-10/6m	171

معدات النقل
Transport equipment

19,541.7	20,000.0	20,000.0	20,000.0	19,875.0	19,875.0	19,875.0	19,875.0	19,000.0	19,000.0	19,000.0	19,000.0	19,000.0	شاحنة سعة 30م2 Truck capacity of 30 m 2	172
10,791.7	12,000.0	12,000.0	12,000.0	10,875.0	10,875.0	10,875.0	10,875.0	10,000.0	10,000.0	10,000.0	10,000.0	10,000.0	شاحنة سعة 20م2 Truck capacity of 20 m 2	173
10,062.5	10,250.0	10,250.0	10,250.0	10,000.0	10,000.0	10,000.0	10,000.0	10,000.0	10,000.0	10,000.0	10,000.0	10,000.0	صهريج مياه سعة 5000 جالون Water tank capacity of 5000 gallons	174
16,766.7	18,400.0	18,400.0	18,400.0	16,500.0	16,500.0	16,500.0	16,500.0	16,000.0	16,000.0	16,000.0	16,000.0	16,000.0	بلدوزر d6 Bulldozer d6	175
25,566.7	26,600.0	26,600.0	26,600.0	25,500.0	25,500.0	25,500.0	25,500.0	25,000.0	25,000.0	25,000.0	25,000.0	25,000.0	بلدوزر d8 Bulldozer d8	176
29,208.3	31,500.0	31,500.0	31,500.0	29,000.0	29,000.0	29,000.0	29,000.0	28,000.0	28,000.0	28,000.0	28,000.0	28,000.0	بلدوزر d9 Bulldozer d9	177
17,250.0	20,000.0	20,000.0	20,000.0	17,500.0	17,500.0	17,500.0	17,500.0	17,000.0	15,000.0	15,000.0	15,000.0	15,000.0	حفارة سعة متر مكعب 330-290 Excavator capacity of 330-290 cubic meters	178
16,437.5	18,666.7	18,666.7	18,666.7	15,125.0	15,125.0	15,125.0	15,125.0	15,000.0	-	-	-	-	ونش 20 طن Cranes 20 tons	179
-	12,750.0	12,750.0	12,750.0	-	-	-	-	-	-	-	-	-	فراشة اسفلت Butterfly asphalt	180
10,000.0	10,000.0	10,000.0	10,000.0	10,000.0	10,000.0	10,000.0	10,000.0	10,000.0	10,000.0	10,000.0	10,000.0	10,000.0	مندالپ اسفلت حديد Mendalp asphalt iron	181

16,141.7	17,900.0	17,900.0	17,900.0	16,000.0	16,000.0	16,000.0	16,000.0	16,000.0	15,000.0	15,000.0	15,000.0	15,000.0	لودر 966 Loader 966	182
14,375.0	14,500.0	14,500.0	14,500.0	14,375.0	14,375.0	14,375.0	14,375.0	14,000.0	-	-	-	-	لودر 962 Loader 962	183
12,447.9	14,625.0	14,625.0	14,625.0	13,375.0	13,375.0	13,375.0	13,375.0	12,000.0	10,000.0	10,000.0	10,000.0	10,000.0	لودر 950 Loader 950	184
25,000.0	25,000.0	25,000.0	25,000.0	25,000.0	25,000.0	25,000.0	25,000.0	25,000.0	-	-	-	-	جريدر GR 01 Grader GR 01	185
20,291.7	20,500.0	20,500.0	20,500.0	20,500.0	20,500.0	20,500.0	20,500.0	20,000.0	20,000.0	20,000.0	20,000.0	20,000.0	جريدر GR 14 g Grader GR 14 g	186
9,500.0	11,000.0	11,000.0	11,000.0	9,000.0	9,000.0	9,000.0	9,000.0	9,000.0	9,000.0	9,000.0	9,000.0	9,000.0	حفارة JCB JCB Excavator	187
العمالة/ مع جميع الخدمات Employment / with all services														
8.4	9.0	9.0	9.0	8.0	7.5	7.5	7.5	7.5	9.0	9.5	9.0	8.0	مساعدين / تكلفة الساعة Helper / Hourly rates	189
9.0	9.5	9.5	9.5	9.0	8.0	8.0	8.0	8.0	9.5	10.5	10.0	9.0	عمال شبة مهرة / تكلفة الساعة Semi-skilled / Hourly rates	190
10.1	10.0	10.5	10.5	10.0	9.0	10.0	10.0	9.0	10.0	11.5	11.0	10.0	نجارين / تكلفة الساعة Carpenter / Hourly rates	191
10.1	10.0	10.5	10.5	10.0	9.0	10.0	10.0	9.0	10.0	11.5	11.0	10.0	عمال حدادة / تكلفة الساعة Steel Fixer / Hourly rates	192

13.3	12.0	13.0	13.0	15.0	12.0	14.0	14.0	12.0	14.0	15.0	14.0	12.0	كهربائيين / تكلفة الساعة Electrician / Hourly rates	193
18.8	18.0	20.0	20.0	20.0	18.0	18.0	18.0	18.0	18.0	20.0	20.0	18.0	مساحين / تكلفة الساعة Surveyor/ Hourly rates	194
25.2	24.0	25.0	25.0	29.0	25.0	25.0	25.0	24.0	24.0	26.0	25.0	25.0	سائقين / تكلفة الساعة Driver / Hourly rates	195

Note: This icon (-) mean the price of commodity are not available in the field visit.

Source: Statistics Centre – Abu Dhabi

5- المنهجية

ويتناول هذا الجزء المنهجية المتبعة حاليا لإعداد إحصاءات أسعار مواد البناء، وتتضمن:

- مقدمة عن عملية جمع بيانات الأسعار
- الأساس النظري
- تركيب السلة
- جمع البيانات
- إجراءات تجهيز واعتماد البيانات
- مسائل متعلقة بمجموعات معينة
- حساب المتوسطات ومعالجة القيم المفقودة
- مصادر الخطأ المحتملة

1- تمهيد

بدأ جمع وتصنيف سلسلة أسعار مواد البناء في عام 1988 حيث قام الموظفون المختصون آنذاك بتحديد كل من السلة ومصادر الأسعار في ذلك الوقت. وفي عام 1997 تم تحديث سلة مواد البناء. وعندما تولى مركز الإحصاء-أبوظبي هذه المسؤولية عام 2008، تمت مراجعة السلة مرة أخرى. ويواصل مركز الإحصاء-أبوظبي جمع الأسعار الشهرية، مما يتيح إجراء الإحصاءات الشهرية والربعية والسنوية لكل بند مدرج ضمن سلسلة مجموعات من البنود. ويتم تصميم سلسلة عناصر البناء لتعكس أسعار مواد البناء في سوق التجزئة بإمارة أبوظبي. وبصورة عامة يجمع العدادون بيانات الأسعار بوتيرة أسبوعية، ثم يتم إخضاع البيانات لإجراءات المراجعة من تدقيق الأسعار ومعالجتها إحصائياً لإعداد متوسطات سعرية شهرية لكل سلعة.

2- الأساس النظري

يقتصر النطاق الجغرافي الذي تجمع منه أسعار مواد البناء على مدينة أبوظبي، وهو ما يشير إلى أن الأسعار تمثل المتوسطات الشهرية الفعلية لأسعار البيع بالتجزئة للأصناف المشمولة في المسح في مدينة أبوظبي. ويتم جمع أسعار التجزئة أسبوعياً وشهرياً بما يتناسب مع كل نوع، ومن ثم يحدد متوسط السعر لكل سلعة لحساب الأسعار الشهرية في شكل سلسلة متصلة لبيانات الأسعار.

وفي الوقت الراهن لا يوفر مركز الإحصاء-أبوظبي مؤشراً عاماً لتغير الأسعار في سلسلة أسعار مواد البناء. ورغم ذلك يمكن حساب مناسب الأسعار وبناء المجاميع الزمنية (أو التي تمثل الوسط الهندسي البسيط لمناسيب الأسعار لكل مادة من مواد البناء على حدة خلال مدة محددة- شهور سنة معينة على سبيل المثال) ولا يجب أن يحدث خلط بينها وبين الأرقام القياسية المرجحة أو مؤشر تكاليف البناء.

ووفقاً للأساس النظري لهذه الإحصاءات فإن الأسعار المقدمة فيه لا تمثل أسعار الجملة، وكذلك لا تمثل تكاليف الإنتاج. ولذا فقد تُظهر البيانات الخاصة بأسعار الجملة اتجاهات مختلفة عن تلك التي تعرضها سلسلة أسعار مواد البناء والتي تمثل بيانات أسعار التجزئة فقط وعلاوة على ذلك، يتم جمع أسعار من البائع مباشرة. وفي حال عدم وجود بائع محلي يتم جمع السعر من بائع في منطقة أخرى مثل أبوظبي. ولا يتم تقدير تكلفة النقل في هذه السلسلة.

كما أن إحصاءات الأسعار التي تمثل تكاليف الإنتاج يمكن أن تُظهر اتجاهات مختلفة. فعلى سبيل المثال، إذا توافرت مادة بناء بكثرة في السوق في أوطي على المدى القصير، فمن المرجح أن تشهد سلسلة أسعار مواد البناء انخفاضا ملحوظا نتيجة لتنافس التجار في سوق البناء بخفض أسعارهم عن منافسيهم. حيث أن الأسعار المتراجعة التي يجمعها المركز في مثل هذه الأحوال لا تنطبق إلا مع عمليات الشراء الجديدة التي تتم في الفترة الحالية. ولذا فقد لا يظهر أي انخفاض في الأسعار عند قياس تكاليف مواد البناء " عن نفس الفترة الزمنية لأن تكاليف البناء قد تظل ثابتة في ذات الفترة بسبب عقود التوريد القائمة- على سبيل المثال،) فالتكاليف لا تعكس الأسعار الحالية إلا عندما تتم عمليات الشراء في نفس الفترة.

3- تركيب السلة

يلزم اختيار مصادر الأسعار بحيث تضمن أن العينة تعبر عن الأساس النظري للأسعار مواد البناء والإطار الذي يحدد السلسلة. وهذا يعني أن تعكس المصادر بدقة مواد البناء المعروضة للبيع في سوق التجزئة في أوطي. ومن ثم يجب تحديد المصادر بحيث تمثل عملية البيع داخل كل منطقة جغرافية حسب حجم التعامل التجاري الذي تشهده. وفي حال عدم توفر مسوح بيانات أساسية وشاملة لتقييم حجم تجارة مواد البناء يتم اختيار مصادر أسعار مستهدفة من قبل خبراء في هذا المجال. وتستخدم سلسلة أسعار مواد البناء منهجية اختيار العينة المستهدفة لتحديد مصادر الأسعار.

وفيما يخص بعض السلع لا يوجد سوى مصدر واحد فقط أو مصدرين في أوطي، فيتم جمع أسعار على سبيل المثال الديزل من أدنوك فقط، بينما تباع سلع أخرى عن طريق العديد من الشركات. ويقدم خبراء المجال المشورة بشأن اختيار مصادر السعر عندما تكون هناك مجموعة من الخيارات. ويتم اختيار مجموعة أوسع من المصادر للمواد التي تظهر تقلبات سريعة في السعر، أو للأصناف التي تنفذ بانتظام.

ويحافظ مركز الإحصاء-أوطي على سرية مصادر السعر لكل مادة من مواد البناء كما يؤمن سرية عدد المصادر الخاصة بكل مادة لضمان عدم تحديد شركات بعينها وذلك عندما يكون عدد محدود من الشركات هو الذي يبيع مواد معينة.

4- جمع البيانات

يجب أن تكون عملية جمع البيانات متنسقة وأن تحدث على نطاق واسع في نفس الوقت المحدد كل شهر. ويتم جمع بيانات الأسعار باستخدام مجموعة متنوعة من الأساليب اعتمادا على نوع السلعة. فبالنسبة لبعض المجموعات من مواد البناء يتم جمع الأسعار من قبل العداد الذي يقوم بالاتصال أو بزيارة كل شركة أو مصدر لجمع الأسعار أسبوعيا أو شهريا لكل بند. كما يتم جمع الأسعار لمجموعات أخرى من المواد عن طريق الفاكس أو البريد الإلكتروني. وإذا لم يرد على ذلك، يتابع العداد عملية الجمع من خلال زيارته الشخصية للمصدر. ويجمع العدادون الأسعار بصورة أسبوعية أو شهرية. وفي حال نفاذ السلعة من السوق لا يُسجل أي سعر من ذلك المصدر عن فترة الإسناد تلك.

5- إجراءات اعتماد ومعالجة البيانات

تنفذ عملية مراجعة الأسعار على مرحلتين:

المرحلة الأولى، وتشمل فحص البيانات من قبل خبير الأسعار، حيث يتم إدخال البيانات الخام لسلسلة أسعار مواد البناء في جداول البيانات الشهرية التي يتم ترميز المتغيرات فيها، بحيث يتم التحقق تلقائيا من صحة أية أسعار تقع خارج نطاقات محددة. ويتم تعيين المتغيرات بشكل فردي لكل بند وفقا لـ "التغيرات المعتادة" و"التغيرات غير المعتادة" في السعر ويتم تحديد ذلك بناء على تحليل بيانات من السنوات السابقة، وعندما يظهر طلب التحقق من صحة البيانات، يتواصل العداد مع المزودين بالبيانات للتحقق من دقة بياناتهم المدخلة وتدوين أية تفسيرات قد يقدمونه. وعندما يكون السعر غير متوفر من مصدر معين في عملية التجميع الشهري أو الأسبوعي، تبقى خاتمة إدخال هذه البيانات فارغة، ولا تستخدم أية طرق لاحتمال مثل هذه القيم. وتتضمن المرحلة الثانية مقارنة بين الأسعار الحالية وأسعار الشهر السابق. وبعد إدخال الأسعار والتحقق منها، يحسب المتوسط الشهري ثم السنوي لأسعار كل سلعة.

6- مسائل المتعلقة بمجموعات معينة

تبين سلسلة مجموعة أسعار العمالة أسعار الأجر من قبل شركات تأجير عمال البناء في أبوظبي والعين، حيث يتم جمع الأجر بالساعة من مجموعة ممثلة من شركات توظيف العمال في شركات المقاولات وكنتيجة لذلك تعكس سلسلة أسعار العمالة كل التقلبات الحالية في أسعار السوق. ويعني ذلك أنه عندما تكون هناك زيادة في الأيدي العاملة على المدى القصير فستعكس سلسلة أسعار العمالة ظهور أية أسعار تنافسية بين شركات تأجير العمالة، ما يمكن أن يؤدي إلى تراجع الأسعار.

وتظهر سلسلة الأسعار الخاصة بمجموعة معدات النقل المعدلات الشهرية لاستئجار معدات البناء من شركات تأجير المعدات والآلات في أبوظبي والعين. ويتم جمع أسعار الإيجار الشهري لكل بند من المعدات من قبل العدادين من عينة ممثلة من شركات تأجير المعدات التي تعمل في صناعة البناء والتشييد بصفة شهرية. أما سائر السلع الأخرى فيتم جمع أسعارها من مجموعة متنوعة من الشركات التي تزود صناعة البناء في أبوظبي والعين بهذه السلع، وعليه فإن جميع الأسعار المذكورة في التقرير تخص السلع المباعة في هاتين المدينتين. ويمكن أن تكون هذه المواد واردة من خارج الإمارة، أو من الإنتاج المحلي.

7- حساب المتوسطات والمعالجات الخاصة بالقيم المفقودة والتغيرات الحادة في هيكل البيانات

تحسب معدلات زيادة الأسعار في هذا التقرير على النحو التالي:

- تم تكوين مناسب أسعار تمثل ثمن كل سلعة عام 2011 مقسوما على السعر المناظر في عام 2010.
- تم حساب الأوساط الهندسية غير المرجحة لكل بند لأشهر عام 2011 الاثني عشر، وبالتالي توفير تقديرات للتغير السنوي في أسعار في هذا البند لعام 2011.
- احتسبت القيمة المتوسطة لهذه الأوساط الهندسية لعام 2011 لكل بند في كل مجموعة، مما وفر تقديراً للتغير السنوي في أسعار هذه المجموعة من السلع خلال أشهر عام 2011.
- وبالإضافة إلى ذلك، تم حساب الوسط الهندسي لمناسيب أسعار السلع ضمن كل مجموعة عن كل شهر من عام 2011، والحصول على تقديرات للتغير السنوي والشهري في الأسعار لكل مجموعة.
- للتأكد من تجانس الأوساط الشهرية وأوساط البنود، تم احتساب قيم سعرية مفقودة لعامي 2010 و 2011 لتكوين مناسب سعرية صحيحة ما لم تكن هناك أكثر من ثلاث قيم سعرية مفقودة، - انظر الإيضاح أدناه- و في هذه الحالة، تم استبعاد البند بالكامل من حساب الأوساط والتغيرات السنوية.

و توضح جداول البيانات الرئيسية لعامي 2010 و 2011 قيم الأسعار المفقودة. و لتقدير التغيرات السنوية في أسعار مواد البناء و مجموعاتا، تستخدم الطريقة التالية لمعالجة القيم المفقودة، حيث يتم استبعاد البند من التحليل الإحصائي عندما يزيد عدد القيم المفقودة الخاصة به عن ثلاث، وعندما يبلغ عدد القيم المفقودة للبند ثلاثة أو أقل يتم تقدير هذ القيم المفقودة باحتساب آخر سعر مسجل للسلعة، أي السعر المسجل في الشهر السابق مباشرة. ويعني ذلك افتراض عدم التغير في أسعار السلع المفقودة. وبما أن الاسعار قد ترتفع أو تنخفض ، فليس هناك دليل واضح على التحيز المحتمل عند تثبيت السعر على هذا النحو.

تم استبعاد جميع أنواع مواد البناء التي لوحظ وجود فواصل أو تغيرات حادة في بياناتها من عملية حساب المتوسطات البيانات. ويمكن أن تحدث مثل هذه الفواصل الحادة لعدة أسباب، مثل رصد تغيرات في المواصفات الكمية أو النوعية لسلعة ما.

8- مصادر الخطأ المحتملة

على الرغم من أنه يتم تجميع بيانات الإحصاءات الرسمية بكل عناية واهتمام إلا أنه لا يزال هناك عدد من المصادر المحتملة للخطأ كما هو الحال مع جميع النتائج الإحصائية. مدرج أدناه بعض المصادر المحتملة للخطأ في إنتاج سلسلة أسعار مواد البناء:

- يكون من الصعب أحياناً الحصول على معلومات دقيقة لأن السلسلة تعتمد على إفادات المجيبين. ويعتمد مركز الإحصاء - أبوظبي سياسة عدم إسناد قيم بديلة إذا كان المستجيب غير قادر على توفير قيم الأسعار.
- تستند السلسلة على عينة مستهدفة من السلع التي تم اختيارها لتعكس أسعار سلعة معينة أو صناعة محددة يتم قياسها. ونتيجة لهذه المنهجية المتبعة في اختيار العينات المستهدفة فإنه لا يمكن حساب الخطأ في إعداد العينات.
- كما يمكن أن تحدث بعض الأخطاء الأخرى في بيانات المسوح غير أخطاء العينات، وذلك نتيجة لخطأ في تحديد إطار العينة أو نتيجة لأخطاء المستجيبين، أو للأخطاء التي حدثت أثناء معالجة نتائج المسح. يعتمد مركز الإحصاء - أبوظبي مجموعة من الإجراءات لكشف وتقليل هذه الأنواع من الأخطاء ولكنها تحدث وليست قابلة للقياس الكمي.

9- المسؤولية

على الرغم من أن المركز يتخذ كل الاحتياطات اللازمة لتجميع هذه الإحصاءات الرسمية فإن مركز الإحصاء - أبوظبي ولأسباب مثل تلك المفصلة أعلاه، لا يقدم أي ضمان بأن المعلومات أو البيانات أو الإحصاءات المذكورة خالية من الأخطاء. وعليه فلن يتحمل مركز الإحصاء-أبوظبي أية مسؤولية في حالة وقوع أية خسائر أو ضرر على مستخدمي الإحصاءات التي يقدمها مركز الإحصاء-أبوظبي، سواء كان الاستخدام مباشراً أو غير مباشر. ويعتبر مستخدمو الإحصاءات الرسمية مسئولين عن تحديد وقت وكيفية استخدام الإحصاءات لأغراض محددة.