



مركز الإحصاء  
STATISTICS CENTRE



الرقم القياسي

لأسعار المنتجين

الزراعيين

مارس 2017

تاريخ الإصدار: مايو 2017



## نبذة

يقدم هذا التقرير تحليلاً لنتائج حساب الرقم القياسي لأسعار المنتجين الزراعيين لشهر مارس من عام 2017 بأساس عام 2016، بالإضافة إلى حساب نسب مساهمة المجموعات الزراعية في التغير الكلي في الرقم القياسي لأسعار المنتجين الزراعيين.

## النقاط الرئيسية

- انخفضت أسعار المنتجين الزراعيين بنسبة 10.5% خلال شهر مارس من عام 2017 مقارنة بعام 2016، حيث بلغ الرقم القياسي 89.5% في شهر مارس من عام 2017 حيث أن سنة الأساس 2016 تساوي 100%.
- ارتفعت أسعار المنتجين الزراعيين بنسبة 1.2% خلال شهر مارس من عام 2017 مقارنة بشهر فبراير من عام 2017، حيث بلغ الرقم القياسي 89.5% في شهر مارس من عام 2017 بينما كان 88.4% في شهر فبراير 2017.
- ساهمت مجموعة "الباذنجان" بنسبة 111.7% في معدل الارتفاع الذي حصل خلال شهر مارس 2017 مقارنة بشهر فبراير 2017، حيث ارتفعت أسعار هذه المجموعة بنسبة 105.5% وبشكل وزن هذه المجموعة ما نسبته 1.2%.
- أسهمت مجموعة "البطاطا" بنسبة 97.9% في معدل الارتفاع الذي تحقق في شهر مارس 2017 مقارنة بشهر فبراير 2017، حيث ارتفعت أسعار هذه المجموعة بنسبة 42.1% وبشكل وزنها 2.9%.
- أسهمت مجموعة "الفلفل الحار" بنسبة 55.6% في مجمل الارتفاع الذي تحقق خلال شهر مارس 2017 مقارنة بشهر فبراير 2017، حيث ارتفعت أسعار هذه المجموعة بنسبة 5.4% وبشكل وزنها 10.6%.
- أسهمت مجموعة "الملفوف" في الحد من معدل الارتفاع الذي تحقق خلال شهر مارس من عام 2017 مقارنة بشهر فبراير 2017، حيث أسهمت في الحد من معدل الارتفاع الكلي بنسبة 51.8%، وانخفضت أسعار هذه المجموعة بنسبة 13.4% وبشكل وزنها 4.2%.



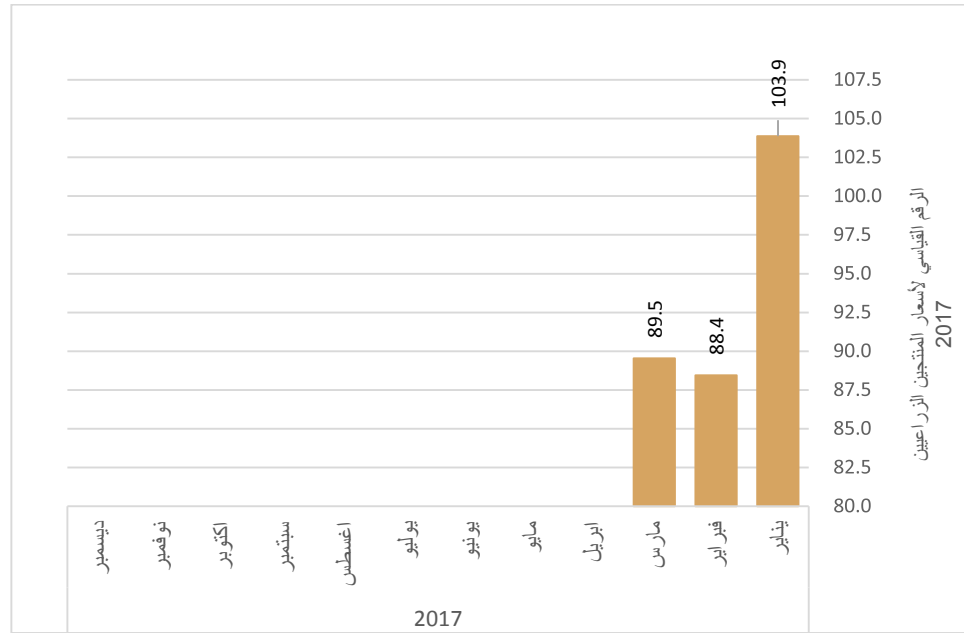
**جدول (1): التغير النسبي في الرقم القياسي لمجموعات المنتجات الزراعية ومساهمة كل مجموعة في التغير الكلي خلال شهر مارس من عام 2017 مقارنة بشهر فبراير 2017.**

| المنتج         | الوزن        | التغير النسبي % | المساهمة %   |
|----------------|--------------|-----------------|--------------|
| بطاطا          | 2.9          | 42.1            | 97.9         |
| ملفوف          | 4.2          | 13.4-           | 51.8-        |
| فلفل حار       | 10.6         | 5.4             | 55.6         |
| فلفل حلو       | 0.2          | 2.6             | 0.4          |
| كوسا           | 5.6          | 5.6-            | 32.4-        |
| بازنجان        | 1.2          | 105.5           | 111.7        |
| خيار           | 1.3          | 25.2-           | 24.6-        |
| طماطم          | 65.2         | 0.1             | 6.7          |
| بطيخ أحمر      | 0.2          | -               | -            |
| شمام           | 0.3          | -               | -            |
| خس             | 0.9          | 13.2-           | 28.3-        |
| بصل            | 1.3          | 11.5-           | 21.4-        |
| بقدونس         | 0.0          | 4.2             | -            |
| فاصولياء خضراء | 0.8          | 9.6             | 6.2          |
| شمندر          | 0.0          | 16.3-           | 0.3-         |
| جزر            | 0.2          | 0.0             | 0.0          |
| زهرة/ قرنبيط   | 1.2          | 8.2             | 12.1         |
| يقطين          | 1.0          | -               | -            |
| كزبرة          | 0.0          | 6.1-            | -            |
| بامية          | 0.0          | 7.5-            | 0.3-         |
| فجل            | 0.3          | 11.4            | 0.5          |
| ذرة            | 2.5          | 14.2-           | 32.0-        |
| بروكلي         | 0.1          | -               | -            |
| القرع          | 0.0          | 12.2            | -            |
| رطب أو بلح     | 0.0          | -               | -            |
| الليمون        | 0.0          | -               | -            |
| <b>المجموع</b> | <b>100.0</b> | <b>1.2</b>      | <b>100.0</b> |

المصدر: مركز الإحصاء - أبو طيبي  
(-): لم يرد لها أسعار خلال هذا الشهر



## الشكل 1: الأرقام القياسية لأسعار المنتجين الزراعيين لأشهر عام 2017



المصدر: مركز الإحصاء - أبو ظبي



## الملاحظات

### الملاحظات الفنية

لفهم المؤشرات الإحصائية المذكورة في هذا الملخص برجاء الاطلاع على الملاحظات الفنية المرفقة مع الملخص في الموقع الإلكتروني لمركز الإحصاء - أبو ظبي.

### مصادر البيانات

تم الحصول على البيانات المستخدمة في هذا الإصدار من خلال مركز خدمات المزارعين في إمارة أبوظبي، ولقد تم توفير البيانات لمركز الإحصاء -أبو ظبي الذي تولى معالجتها وتدقيقها واستخدامها لإنتاج الإحصاءات والمؤشرات.

### معلومات إضافية والإصدار التفصيلي

لمزيد من المعلومات حول الرقم القياسي لأسعار المنتجين الزراعيين والإحصاءات الرسمية الأخرى، يرجى زيارة رابط الإحصاءات على موقع مركز الإحصاء - أبو ظبي: <http://www.scad.ae>

### إخلاء المسؤولية وشروط الاستخدام

يقوم مركز الإحصاء- أبوظبي بتشغيل هذا الموقع الإلكتروني لتلبية احتياجات الجهات الحكومية والأفراد ومختلف فئات المجتمع ومؤسسات الأعمال، ولا يعتبر مركز الإحصاء- أبوظبي مسؤولاً عن أية خسائر أو أضرار تلحق بالمستخدمين جراء سوء استخدام الإحصاءات المقدمة على الموقع بحسن نية من قبل المركز وعليه فإن مسؤولية استخدام الإحصاءات الرسمية في أي وقت محدد أو لأية أغراض بعينها تقع على عاتق مستخدمي البيان،، ويقر مستخدم البيان بأنه يعفي ويؤخّلي مسؤولية المركز من الالتزامات القانونية المتعلقة بالأخطاء التي قد تحدث خارج نطاق سيطرة المركز أو بدون علمه كما يتنازل عن حقه في الحصول على تعويضات مقابل الخسائر والأضرار التي قد تلحقه نتيجة لذلك الخطأ.

تعتبر الإحصاءات الرسمية الصادرة من مركز الإحصاء - أبو ظبي والموجودة على هذا الموقع أو التي يتاح الوصول إليها من خلاله، محمية بموجب حقوق النشر والتأليف إلا عند الإشارة لغير ذلك، ويجوز للمستخدمين استنساخ محتويات الموقع) بما في ذلك النشرات والجداول، إلخ (كلياً أو جزئياً بمختلف الوسائل دون الحصول على إذن خاص من مركز الإحصاء، شريطة الإقرار بصدورها عن المركز، وذلك بإيضاح ما يلي :

المصدر: مركز الإحصاء -أبو ظبي، وسنة النشر، واسم المنتج، ورقم الفهرسة، فترة الإسناد ورقم الصفحة أو الصفحات.

إحصاءاتنا تقدم حلولاً وتقدمنا  
*Our Statistics Provide Solutions @ Development*

[www.scad.ae](http://www.scad.ae)

